

# Hauptkatalog Nr. 15

## Das caleg Kunststoffgehäuse- Programm

- Industriegehäuse
- Automatengehäuse
- Installationsgehäuse
- Sonderlösungen



Sehr geehrte Damen und Herren,



es freut mich, Ihnen den neuen **Kunststoffgehäuse-Katalog Nr. 15 der caleg-group** vorstellen zu dürfen. Dieser Katalog bietet Ihnen nicht nur eine umfassende Übersicht über unser breites Produktprogramm, sondern auch eine moderne, interaktive Benutzererfahrung.

Neben den bewährten Kategorien wie:

- **Industriehäuse**
- **Automatengehäuse**
- **Installationsgehäuse**
- **Sonderlösungen**
- **Zubehör**

haben wir für Sie einige praktische Neuerungen integriert. Durch einen einfachen Klick auf „Angebot anfordern“ können Sie direkt beim einzelnen Artikel eine Bestellung oder Anfrage per E-Mail starten – die Artikelnummer wird dabei automatisch im Betreff übernommen. Zusätzlich finden Sie nun die Verlinkungen „Datenblatt“ zu detaillierten Zeichnungen unserer Produkte, die Ihnen auf unserer Website zur Verfügung stehen.

Insbesondere im Bereich der Sonderlösungen bietet Ihnen die caleg-group weiterhin maßgeschneiderte Gehäuselösungen, die genau auf Ihre individuellen Bedürfnisse zugeschnitten sind. Unser Team in Saarbrücken und ein großes Netzwerk an Partnern stehen Ihnen jederzeit für Fragen und Unterstützung zur Verfügung.

Wir sind überzeugt, dass dieser Katalog Ihnen nicht nur die Auswahl der passenden Produkte erleichtert, sondern auch den Bestellvorgang deutlich vereinfacht. Wir freuen uns auf Ihre Anfragen und stehen Ihnen gerne zur Verfügung.

Mit freundlichen Grüßen,

**Dieter Lubert**

Geschäftsführer caleg-group



## Industriegehäuse

- Erklärung Seite 5
- Bestellseiten - Deckel Grau Seite 6 - 11
- Bestellseiten - Deckel Transparent Seite 12 - 14

Industriegehäuse

## Automatengehäuse

- Erklärung Seite 15
- Bestellseiten Seite 16 - 18

Automatengehäuse

## Installationsgehäuse

- Erklärung Seite 19
- Bestellseiten Seite 20 - 21

Installationsgehäuse

## Sonderlösungen

- Erklärung Seite 22

Sonderlösungen

## Zubehör

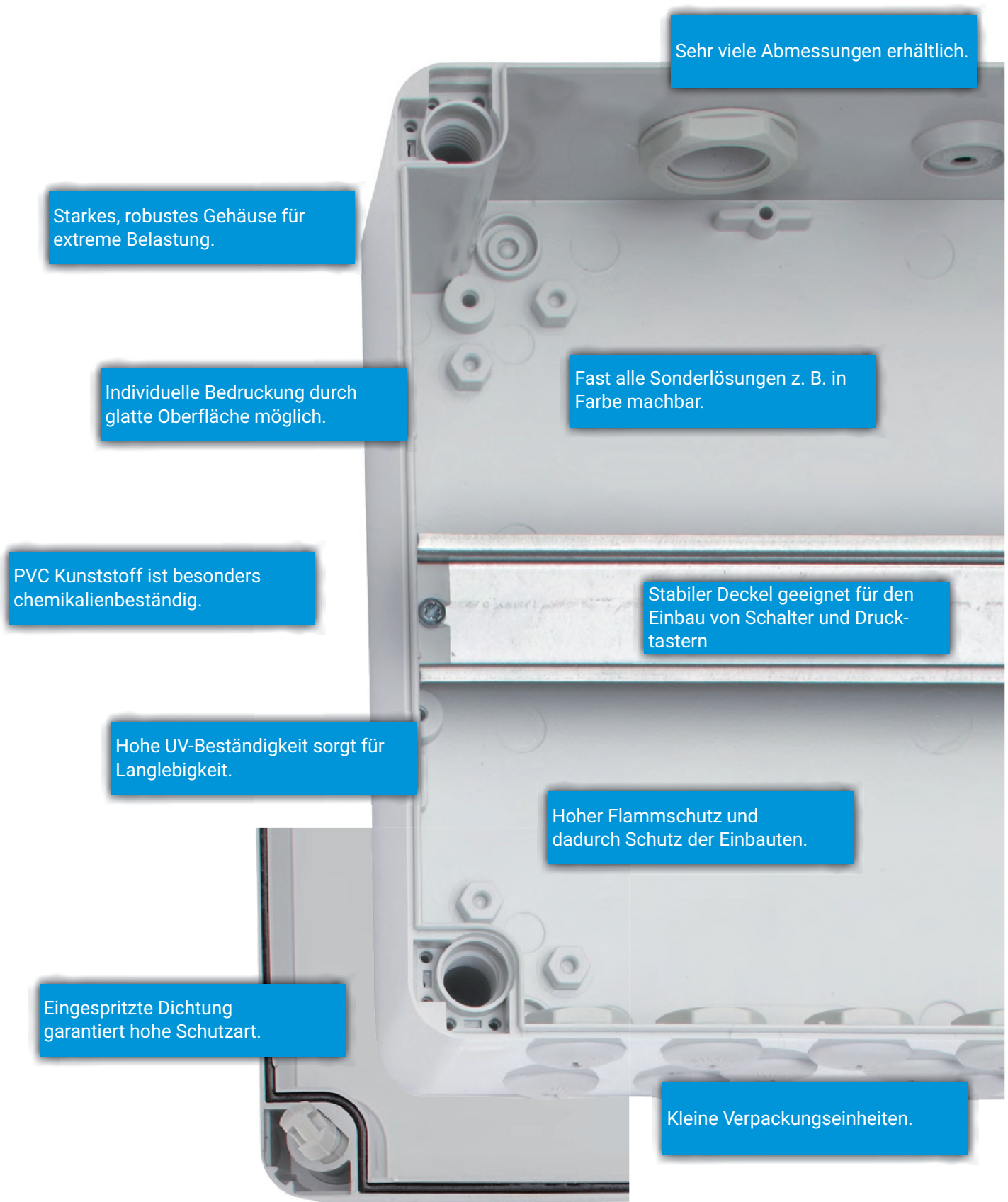
- Erklärung Seite 23
- Bestellseite Seite 24

Zubehör

## Informationen

- Weich-PVC / Eigenschaften Seite 25 - 26
- Beständigkeit der Chemikalien Seite 27
- Schutzarten / EMV-Gehäuse Seite 28
- Übersicht Gehäuse Seite 29 - 30

Informationen



Starkes, robustes Gehäuse für extreme Belastung.

Individuelle Bedruckung durch glatte Oberfläche möglich.

PVC Kunststoff ist besonders chemikalienbeständig.

Hohe UV-Beständigkeit sorgt für Langlebigkeit.

Eingespritzte Dichtung garantiert hohe Schutzart.

Sehr viele Abmessungen erhältlich.

Fast alle Sonderlösungen z. B. in Farbe machbar.

Stabiler Deckel geeignet für den Einbau von Schalter und Druck-tastern

Hoher Flammschutz und dadurch Schutz der Einbauten.

Kleine Verpackungseinheiten.

Industriegehäuse  
Automatengehäuse  
Installationsgehäuse  
Sonderlösungen  
Zubehör  
Informationen

Standardgehäuse in vielfältigen Ausführungen für allgemeine Anwendungen sowie Anwendungen in der Elektronik und Regeltechnik.



## Allgemeine Merkmale im Überblick

- Schutzart bis IP 66 und in IP 67 lieferbar
- Schutzart IP 54 bei Gehäusen mit Scharnieren
- Glattwandig
- Farbton hellgrau RAL 7035
- Selbstverlöschend
- Dichtung
- Schrauben aus Stahl/Kunststoff je nach Modell
- An zwei Stellen plombierbar
- Wandbefestigung direkt an der Rückwand oder mit Wandbefestigungsglaschen
- Montage von Scharnieren möglich

## PVC-Gehäuse

- Der von uns eingesetzte PVC-Kunststoff ist bleifrei und erfüllt damit die Anforderungen nach RoHS und REACH
- Sehr hohe Beständigkeit gegen Chemikalien und Selbstverlöschend
- Sicherheit gegen mechanische Schäden: IK 05
- Temperaturbeständigkeit: -20 bis +70°C
- UL 94 VO / EN 13501-1 A2

## PC-Gehäuse

- Sicherheit gegen mechanische Schäden: IK 07
- Temperaturbeständigkeit: -50 bis +140°C
- Je nach Modell mit Klemmenraum
- UL 94 V2

-> [weitere technische Informationen](#)

Außenmaß [mm]	Innenmaß [mm]	Ref.-Nr. / Beschreibung	Material	Montageplatte (Zubehör)	Bestell-Nr.
<b>105 x 105 x 66</b>	99 x 99 x 56	1002560101+700	PVC	8S8007317	<b>110057</b>



[-> Datenblatt](#)  
[-> Angebot anfordern](#)

<b>105 x 105 x 140</b>	99 x 99 x 130	1002562101+700	PVC	8S8007317	<b>110061</b>
------------------------	---------------	----------------	-----	-----------	---------------

Hoher Deckel



[-> Datenblatt](#)  
[-> Angebot anfordern](#)

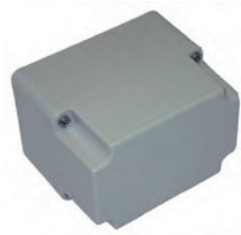
<b>110 x 75 x 59</b>	105 x 70 x 47	1003080101+700	PVC	8S8008318	<b>110067</b>
----------------------	---------------	----------------	-----	-----------	---------------



[-> Datenblatt](#)  
[-> Angebot anfordern](#)

<b>110 x 75 x 90</b>	105 x 70 x 78	1003082101+700	PVC	8S8008318	<b>110071</b>
----------------------	---------------	----------------	-----	-----------	---------------

Hoher Deckel



[-> Datenblatt](#)  
[-> Angebot anfordern](#)

Industriegehäuse

Automatengehäuse

Installationsgehäuse

Sonderlösungen

Zubehör

Informationen

Außenmaß [mm]	Innenmaß [mm]	Ref.-Nr. / Beschreibung	Material	Montageplatte (Zubehör)	Bestell-Nr.
<b>135 x 74 x 72</b>	130 x 69 x 57	1003180101+700	PVC	8S8007319	<b>110074</b>



[-> Datenblatt](#)  
[-> Angebot anfordern](#)

<b>135 x 74 x 105</b>	130 x 69 x 92	1003182101+700	PVC	8S8007319	<b>110647</b>
-----------------------	---------------	----------------	-----	-----------	---------------

Hoher Deckel



[-> Datenblatt](#)  
[-> Angebot anfordern](#)

<b>170 x 105 x 82</b>	164 x 99 x 67	1003360201+700	PVC	8S8007303	<b>110077</b>
-----------------------	---------------	----------------	-----	-----------	---------------



1003360212+700	PVC	8S8007303	<b>110082</b>
----------------	-----	-----------	---------------

mit Scharnierdeckel (IP 54)

[-> Datenblatt](#)  
[-> Angebot anfordern](#)  
[-> Angebot mit Scharnierdeckel anfordern](#)

<b>170 x 105 x 112</b>	164 x 99 x 97	1003362201+700	PVC	8S8007303	<b>110081</b>
------------------------	---------------	----------------	-----	-----------	---------------

Hoher Deckel



1003368201+700	PC	8S8007303	<b>110868</b>
----------------	----	-----------	---------------

mit Scharnierdeckel (IP 54)

[-> Datenblatt](#)  
[-> Angebot anfordern](#)  
[-> Angebot mit Scharnierdeckel anfordern](#)

Außenmaß [mm]	Innenmaß [mm]	Ref.-Nr. / Beschreibung	Material	Montageplatte (Zubehör)	Bestell-Nr.
170 x 135 x 85	164 x 129 x 69	1003560201+700	PVC	8S8007304	<b>110098</b>
		1003566201+700 mit Scharnierdeckel (IP 54)	PVC	8S8007304	<b>110654</b>
<p>-&gt; <a href="#">Datenblatt</a>                  -&gt; <a href="#">Angebot anfordern</a>                  -&gt; <a href="#">Angebot mit Scharnierdeckel anfordern</a></p>					
170 x 135 x 106	164 x 129 x 91	1003520201+700	PVC	8S8007304	<b>110092</b>
		1003526201+700 mit Scharnierdeckel (IP 54)	PVC	8S8007304	<b>110912</b>
<p>-&gt; <a href="#">Datenblatt</a>                  -&gt; <a href="#">Angebot anfordern</a>                  -&gt; <a href="#">Angebot mit Scharnierdeckel anfordern</a></p>					
170 x 135 x 145	164 x 129 x 130	1003562201+700	PVC	8S8007304	<b>110101</b>
Hoher Deckel					
					
<p>-&gt; <a href="#">Datenblatt</a>                  -&gt; <a href="#">Angebot anfordern</a></p>					
220 x 170 x 85,5	214 x 164 x 69	1003640201+700	PVC	8S8007077	<b>110111</b>
					
<p>-&gt; <a href="#">Datenblatt</a>                  -&gt; <a href="#">Angebot anfordern</a></p>					

Industriegehäuse

Automatengehäuse

Installationsgehäuse

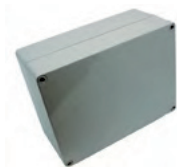
Sonderlösungen

Zubehör

Informationen



Außenmaß [mm]	Innenmaß [mm]	Ref.-Nr. / Beschreibung	Material	Montageplatte (Zubehör)	Bestell-Nr.
<b>220 x 170 x 107</b>	214 x 164 x 91	1003620201+700	PVC	8S8007077	<b>110104</b>



		1003626201+700 mit Schanierdeckel (IP 54)	PVC	8S8007077	<b>110108</b>
--	--	--	-----	-----------	---------------

- > [Datenblatt](#)
- > [Angebot anfordern](#)
- > [Angebot mit Schanierdeckel anfordern](#)

<b>220 x 170 x 146</b>	214 x 162 x 130	1003622201+700	PVC	8S8007077	<b>110106</b>
------------------------	-----------------	----------------	-----	-----------	---------------

Hoher Deckel



		1003628201+700 mit Schanierdeckel (IP 54)	PVC	8S8007077	<b>110926</b>
--	--	--	-----	-----------	---------------

- > [Datenblatt](#)
- > [Angebot anfordern](#)
- > [Angebot mit Schanierdeckel anfordern](#)

<b>270 x 220 x 106</b>	264 x 214 x 89	1003750201+700	PVC	8S8007305	<b>110117</b>
------------------------	----------------	----------------	-----	-----------	---------------



		1003746201+700 mit Schanierdeckel (IP 54)	PVC	8S8007305	<b>110661</b>
--	--	--	-----	-----------	---------------

- > [Datenblatt](#)
- > [Angebot anfordern](#)
- > [Angebot mit Schanierdeckel anfordern](#)

<b>270 x 220 x 126</b>	264 x 214 x 109	1003752201+700	PVC	8S8007305	<b>110118</b>
------------------------	-----------------	----------------	-----	-----------	---------------



- > [Datenblatt](#)
- > [Angebot anfordern](#)

Außenmaß [mm]	Innenmaß [mm]	Ref.-Nr. / Beschreibung	Material	Montageplatte (Zubehör)	Bestell-Nr.
---------------	---------------	-------------------------	----------	-------------------------	-------------

<b>270 x 220 x 168</b>	264 x 214 x 151	1003762201+700	PVC	8S8007305	<b>110662</b>
------------------------	-----------------	----------------	-----	-----------	---------------

Hoher Deckel



[-> Datenblatt](#)  
[-> Angebot anfordern](#)

<b>280 x 220 x 174</b>	267 x 207 x 150	1003720501+700	PVC	8S8007305	<b>110113</b>
------------------------	-----------------	----------------	-----	-----------	---------------



1003726501+700 mit Scharnierdeckel (IP 54)	PVC	8S8007305	<b>110927</b>
1003722501+700 (hoher Deckel)	PVC	8S8007305	<b>110660</b>

[-> Datenblatt](#)  
[-> Angebot anfordern](#)  
[-> Angebot mit Scharnierdeckel anfordern](#)  
[-> Angebot mit hohem Deckel anfordern](#)

<b>313 x 253 x 115</b>	300 x 240 x 100	1003900201+700	PVC	8S8007307	<b>110120</b>
------------------------	-----------------	----------------	-----	-----------	---------------



1003906201+700 mit Scharnierdeckel (IP 54)	PVC	8S8007307	<b>110124</b>
---	-----	-----------	---------------



[-> Datenblatt](#)  
[-> Angebot anfordern](#)  
[-> Angebot mit Scharnierdeckel anfordern](#)

<b>313 x 253 x 165</b>	300 x 240 x 150	1003902201+700	PVC	8S8007307	<b>110123</b>
------------------------	-----------------	----------------	-----	-----------	---------------

Hoher Deckel



[-> Datenblatt](#)  
[-> Angebot anfordern](#)

Außenmaß [mm]	Innenmaß [mm]	Ref.-Nr. / Beschreibung	Material	Montageplatte (Zubehör)	Bestell-Nr.
<b>340 x 270 x 106</b>	328 x 258 x 91	1038842201+700	PVC	8S8007306	<b>110740</b>
		1038856201+700 mit Scharnierdeckel (IP 54)	PVC	8S8007306	<b>110928</b>

- > [Datenblatt](#)
- > [Angebot anfordern](#)
- > [Angebot mit Scharnierdeckel anfordern](#)

<b>340 x 270 x 165</b>	328 x 258 x 154	1038942201+700	PVC	8S8007306	<b>110747</b>
------------------------	-----------------	----------------	-----	-----------	---------------



- > [Datenblatt](#)
- > [Angebot anfordern](#)

Industriegehäuse

Automatengehäuse

Installationsgehäuse

Sonderlösungen

Zubehör

Informationen

Außenmaß [mm]	Innenmaß [mm]	Ref.-Nr. / Beschreibung	Material	Montageplatte (Zubehör)	Bestell-Nr.
<b>110 x 75 x 59</b>	105 x 70 x 47	1003081112+700	PC	8S8007318	<b>110069</b>



[-> Datenblatt](#)  
[-> Angebot anfordern](#)

<b>135 x 74 x 72</b>	130 x 69 x 57	1003401112+700	PC	8S8007319	<b>110651</b>
----------------------	---------------	----------------	----	-----------	---------------



[-> Datenblatt](#)  
[-> Angebot anfordern](#)

<b>170 x 135 x 176</b>	164 x 129 x 162	1003451112+700	PC	8S8007304	<b>110088</b>
------------------------	-----------------	----------------	----	-----------	---------------



[-> Datenblatt](#)  
[-> Angebot anfordern](#)

<b>170 x 135 x 85</b>	164 x 129 x 69	1003567201+700 mit Scharnierdeckel (IP 54)	PVC	8S8007304	<b>110801</b>
-----------------------	----------------	---	-----	-----------	---------------



[-> Datenblatt](#)  
[-> Angebot anfordern](#)

Industriegehäuse

Automatengehäuse

Installationsgehäuse

Sonderlösungen

Zubehör

Informationen

Außenmaß [mm]	Innenmaß [mm]	Ref.-Nr. / Beschreibung	Material	Montageplatte (Zubehör)	Bestell-Nr.
<b>220 x 170 x 86</b>	214 x 164 x 70	1003641212+700	PC	8S8007077	<b>110112</b>



- [-> Datenblatt](#)
- [-> Angebot anfordern](#)

<b>220 x 170 x 107</b>	214 x 162 x 91	1003621212+700	PC	8S8007077	<b>110105</b>
------------------------	----------------	----------------	----	-----------	---------------



		1003627201+700	PVC / PC	8S8007077	<b>110109</b>
--	--	----------------	----------	-----------	---------------

- [-> Datenblatt](#)
- [-> Angebot für PC anfordern](#)
- [-> Angebot für PVC / PC anfordern](#)

<b>220 x 170 x 146</b>	214 x 164 x 130	1003623212+700	PC	8S8007077	<b>110658</b>
------------------------	-----------------	----------------	----	-----------	---------------

Hoher Deckel



- [-> Datenblatt](#)
- [-> Angebot anfordern](#)

Industriegehäuse

Automatengehäuse

Installationsgehäuse

Sonderlösungen

Zubehör

Informationen

Außenmaß [mm]	Innenmaß [mm]	Ref.-Nr. / Beschreibung	Material	Montageplatte (Zubehör)	Bestell-Nr.
<b>270 x 220 x 106</b>	264 x 214 x 89	1003741212+700	PC	8S8007305	<b>110114</b>



[-> Datenblatt](#)  
[-> Angebot anfordern](#)

<b>270 x 220 x 168</b>	264 x 214 x 151	1003763212+700	PC	8S8007305	<b>110816</b>
------------------------	-----------------	----------------	----	-----------	---------------

Hoher Deckel



[-> Datenblatt](#)  
[-> Angebot anfordern](#)

<b>340 x 270 x 165</b>	328 x 258 x 154	1038933212+700	PC	8S8007306	<b>110815</b>
------------------------	-----------------	----------------	----	-----------	---------------

Hoher Deckel



[-> Datenblatt](#)  
[-> Angebot anfordern](#)

<b>440 x 330 x 144</b>	412 x 303 x 127	1044315213+700	PC	8S8007307	<b>110810</b>
------------------------	-----------------	----------------	----	-----------	---------------



[-> Datenblatt](#)  
[-> Angebot anfordern](#)

caleg Automatengehäuse erhalten Sie mit transparenten und plombierbaren Klappdeckeln, auf Wunsch und bei entsprechender Stückzahl können die Klappdeckel auch eingefärbt werden.

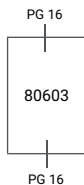
Alle Automatengehäuse sind mit DIN-Schienen bestückt. Die Einbauhöhe beträgt 52 mm. Unsere Automatengehäuse für drei bzw. vier Module sind die kleinsten am Markt erhältlichen Automatengehäuse.



## Merkmale im Überblick

- Material: PS
- IP 55
- Sicherheit gegen mechanische Schäden
- IK 07 (2 Joule) bei Polystyrol
- Farbton: grau RAL 7035
- Glattwandig oder mit PG / metrischen Ausbrechöffnungen
- Für Module mit einer Einbautiefe von max. 52 mm
- Abdeckstreifen für Leerfelder und Abdeckkappen für Wandmontage im Lieferumfang enthalten

Außenmaße [mm]	Ref.-Nr.	Material	Module	DIN-Schienen	Bestell-Nr.
135 x 74 x 97	1006030120+700	PS	3	1	110126

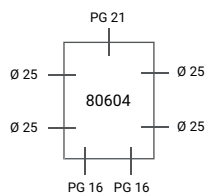


[-> Datenblatt](#)  
[-> Angebot anfordern](#)

Industriegehäuse

Automatengehäuse

170 x 105 x 111	1006040220+700	PS	4	1	110127
-----------------	----------------	----	---	---	--------

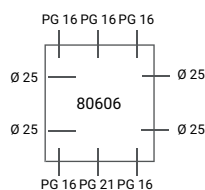


[-> Datenblatt](#)  
[-> Angebot anfordern](#)

Installationsgehäuse

Sonderlösungen

170 x 135 x 112	1006060220+700	PS	6	1	110128
-----------------	----------------	----	---	---	--------



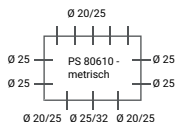
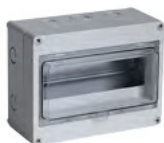
[-> Datenblatt](#)  
[-> Angebot anfordern](#)

Zubehör

Informationen

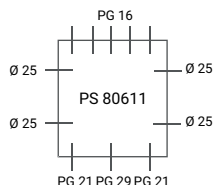


Außenmaße [mm]	Ref.-Nr.	Material	Module	DIN-Schienen	Bestell-Nr.
168 x 220 x 112,5	1006100200+700	PS	10	1	110129



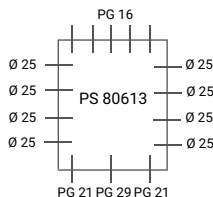
[-> Datenblatt](#)  
[-> Angebot anfordern](#)

270 x 220 x 120	1006110220+700	PS	10	1	110130
-----------------	----------------	----	----	---	--------



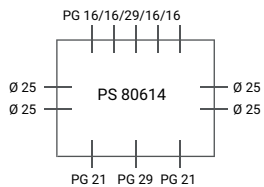
[-> Datenblatt](#)  
[-> Angebot anfordern](#)

340 x 270 x 119,5	1006130220+700	PS	13	1	110131
-------------------	----------------	----	----	---	--------



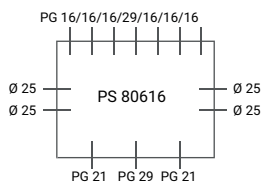
[-> Datenblatt](#)  
[-> Angebot anfordern](#)

Außenmaße [mm]	Ref.-Nr.	Material	Module	DIN-Schienen	Bestell-Nr.
<b>220 x 270 x 120</b>	1006140220+700	PS	13	1	<b>110132</b>
	Knock outs: 1 x M25 / M32 / M40   4 x M25   9 x M20 / M25				



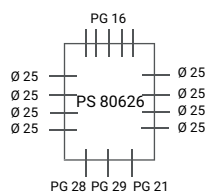
- > [Datenblatt](#)
- > [Angebot anfordern](#)

<b>270 x 340 x 138</b>	1006160220+700	PS	16	1	<b>110133</b>
------------------------	----------------	----	----	---	---------------



- > [Datenblatt](#)
- > [Angebot anfordern](#)

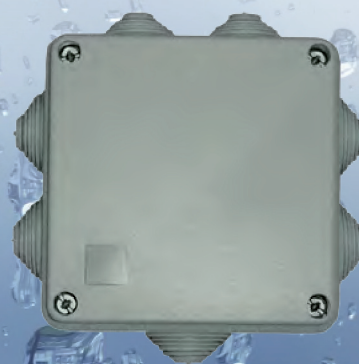
<b>340 x 270 x 119,5</b>	1006260220+700	PS	2 x 13	2	<b>110671</b>
--------------------------	----------------	----	--------	---	---------------



- > [Datenblatt](#)
- > [Angebot anfordern](#)

Das Sortiment an Abzweigdosen eignet sich für zahlreiche Aufputzinstallationen, z. B. in feuchten und nassen Bereichen, baulichen Anlagen sowie Industriegebäuden oder auch fliegende Bauten, wie z. B. Wohnwägen. Die Abzweigdosen entsprechen den Brandschutzregeln für öffentliche zugängliche Gebäude (Artikel EL 3 - § 2) und sind aufgrund ihrer Materialeigenschaften selbstverlöschend.

Die vormontierten Stufennippel gewährleisten eine einfache Installation ohne Gegenmuttern.


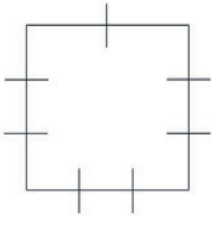

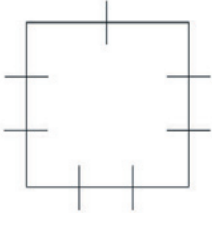

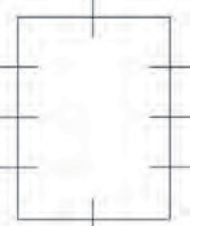

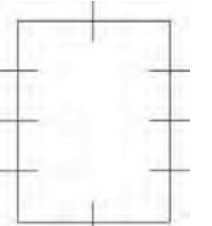


### Technische Daten

- Material: PVC
- Sicherheit gegen mechanische Schäden: IK 07 (2 Joule)
- selbstverlöschende (Glühdrahtprüfung: 960° C - 5 Sekunden, gemäß IEC 6069-2-1)
- Farbton: grau RAL 7035 (Feuchtraumdose auch in weiteren Farben erhältlich)

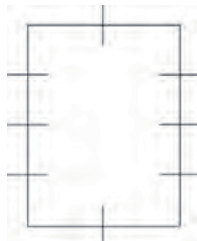
### Montagehinweise

- Deckel aufrastbar bis Größe 86 x 86 mm Clipdeckel
- Deckel verschraubt und plombierbar ab Größe 100x100 mm. Je nach Bestell-Nr. mit Metall- oder Kunststoffschrauben ausgestattet.
- Abgestufte Kabeinführung im Lieferumfang enthalten

Außenmaße [mm]	Innenmaße [mm]	Ref.-Nr. / Beschreibung	Material	Montageplatte	Bestell-Nr.
<b>102 x 102 x 47</b> Kabeleinführung montiert	65 x 65 x 30	1002080275+700	PS	-	<b>110847</b>
			7 x 601 Ø x 23 mm		
<a href="#">-&gt; Datenblatt</a> <a href="#">-&gt; Angebot anfordern</a>					
<b>129 x 129 x 61</b> Kabeleinführung montiert	100 x 100 x 50	1002500301+700	PVC	-	<b>110742</b>
			7 x 701 Ø x 29 mm		
<a href="#">-&gt; Datenblatt</a> <a href="#">-&gt; Angebot anfordern</a>					
<b>130 x 95 x 58</b> Kabeleinführung montiert	105 x 70 x 48	1003060301+700	PVC	-	<b>110063</b>
			8 x 601 Ø x 23 mm		
<a href="#">-&gt; Datenblatt</a> <a href="#">-&gt; Angebot anfordern</a>					
<b>156 x 95 x 68</b> Kabeleinführung montiert	130 x 69 x 57	1003160301+700	PVC	-	<b>110072</b>
			8 x 601 Ø x 23 mm		
<a href="#">-&gt; Datenblatt</a> <a href="#">-&gt; Angebot anfordern</a>					

Außenmaße [mm]	Innenmaße [mm]	Ref.-Nr. / Beschreibung	Material	Montageplatte	Bestell-Nr.
----------------	----------------	-------------------------	----------	---------------	-------------

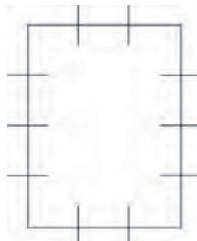
<b>198 x 139 x 82</b> Kabeleinführung montiert	164 x 99 x 68	1003350301+700	PVC	8S8007303	<b>110076</b>
---	---------------	----------------	-----	-----------	---------------



8 x 701  
Ø x 29 mm

[-> Datenblatt](#)  
[-> Angebot anfordern](#)

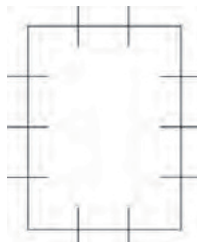
<b>198 x 163 x 80</b> Kabeleinführung montiert	164 x 129 x 68	1003550301+700	PVC	8S8007304	<b>110096</b>
---	----------------	----------------	-----	-----------	---------------



10 x 801  
Ø x 38 mm

[-> Datenblatt](#)  
[-> Angebot anfordern](#)

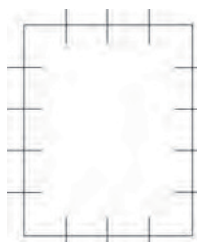
<b>249 x 198 x 81</b> Kabeleinführung montiert	214 x 162 x 68	1003610301+700	PVC	8S8007077	<b>110103</b>
---	----------------	----------------	-----	-----------	---------------



10 x 801  
Ø x 38 mm

[-> Datenblatt](#)  
[-> Angebot anfordern](#)

<b>342 x 282 x 115</b> Kabeleinführung montiert	300 x 240 x 100	1003920201+700	PVC	8S8007307	<b>110665</b>
--	-----------------	----------------	-----	-----------	---------------



14 x 801  
Ø x 38 mm

[-> Datenblatt](#)  
[-> Angebot anfordern](#)

caleg versteht sich als Full-Service-Anbieter von Komplettlösungen für Gehäuse aus thermoplastischen Kunststoffen. Alle Gehäuse können den Kundenwünschen angepasst werden.

- Bearbeitet Gehäuse
- Bedruckte Gehäuse
- Bestückte Gehäuse
- Gefärbte Gehäuse

## Gehäuse

Bearbeitung und Druck 2-farbig



## Gehäuse

Druck 2-farbig

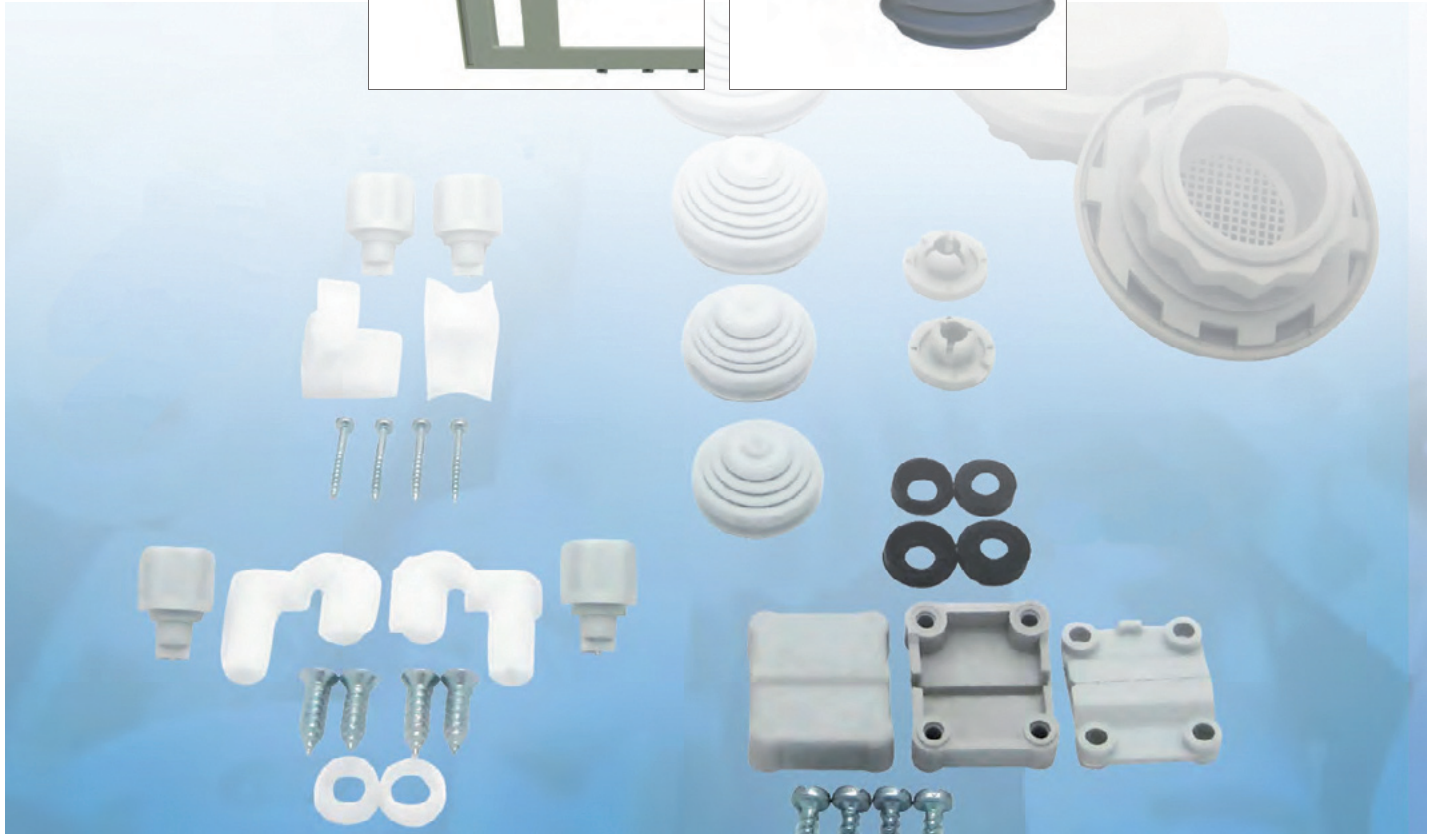
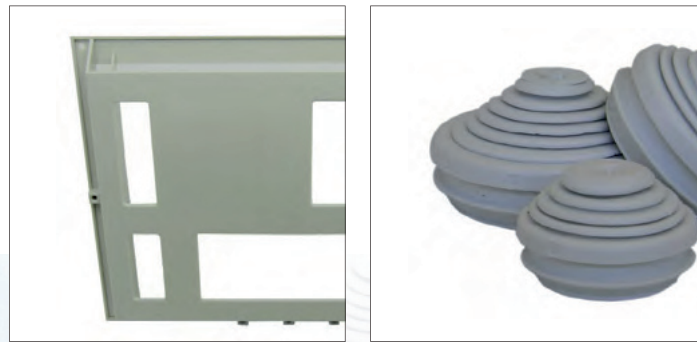


## Gehäuse

Bearbeitung und Druck 2-farbig



Ein breites Programm von Zubehör, wie z. B. Kabelverschraubungen, Anschlussklemmen und Montageplatten runden das Programm ab.



## Zubehör

Hier finden Sie Zubehör für alle, in diesem Katalog geführten, Gehäuse:

- Lüftungseinsätze
- Einführungen (gestuft)
- Wandbefestigungslaschen
- Montageplatten

Weiteres Zubehör, wie

- Kabelverschraubungen,
- Scharniere,
- Abdeckstreifen,
- DIN-Schienen,
- Zylinderschlösser,
- Vorreiber

auf Anfrage.

## Plantasche



Größe	Ref.-Nr.	Bestell-Nr.
A4	1013220029+700	<b>110135</b>
A4 hoch	1013212222+700	<b>16974</b>
A3	21317	<b>110674</b>

Plantaschen zur sicheren Aufbewahrung für Schaltpläne direkt an der Maschine.

## Lüftungseinsatz



Größe	Ref.-Nr.	Bestell-Nr.
M 32 - Ø 32 mm - RAL 7035	1952141430+700	<b>110829</b>
PG 29 - Ø 37 mm - RAL 7035	1952141330+700	<b>110838</b>

## Kabeleinführung



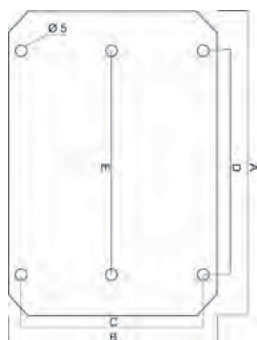
Einführung	Ref.-Nr.	Bestell-Nr.
Ø 22 mm	1935710002+000	<b>9S9002800</b>
Ø 23 mm	1936010002+750	<b>9S9002801</b>
Ø 29 mm	1937010002+750	<b>9S9002802</b>
Ø 38,5 mm	1938010002+750	<b>9S9002803</b>

## Wandbefestigungslaschen



Material	Ref.-Nr.	Bestell-Nr.
Stahl, verzinkt und chromatisiert	9560910630+000	<b>9S9003473</b>

## Montageplatte



A	B	C	D	E	Ref.-Nr.	Bestell-Nr.
156	95	-	-	130	9500156095+000	<b>8S8007303</b>
156	120	65	130	-	9500156120+000	<b>8S8007304</b>
205	156	130	150	-	9500205156+000	<b>8S8007077</b>
258	208	161	221	-	9500258208+000	<b>8S8007305</b>
295	235	156	216	-	9500295235+000	<b>8S8007307</b>
320	250	210	250	-	9500320250+000	<b>8S8007306</b>



## Eigenschaften PVC

PVC ist mit 1,14-1,56 g/cm<sup>3</sup> ein schwerer Thermoplast. Abhängig vom verwendeten Weichmacher gibt es weichgummiartige Mischungen von 40 Shore A (Shore A = Härtebestimmung für weiche Kunststoffe) bis hartgummiartige Mischungen von 98 Shore A. Letztere entspricht etwa dem Übergangsbereich von LD-PE zu HD-PE. Im Vergleich zu Weichgummi sind Schwingungsdämpfung und Kriechneigung größer. Die hohe Dämpfung und die damit verbundene Rückverformung eignen sich gut zum Auffangen von Stößen und Vibrationen. PVC nimmt nur geringfügig Wasser auf. Weich-PVC ist sehr zäh und dehnungsrisstbeständig.

## Optische und chemische Eigenschaften

Bei der chemischen Beständigkeit von Weich-PVC müssen gegenüber nicht weich eingestelltem PVC (PVC=Hart-PVC) Abstriche nach Art und Anteil der Weichmacherbestandteile gemacht werden. Formteile aus Weich-PVC dürfen bei der Montage oder bei der Anwendung nur mit solchen lackierten oder beschichteten Bauteilen Kontakt haben, die keine Weichmacherwanderung (Migration) verursachen. Das Gleiche gilt für die Anwesenheit von Lösungsmitteln für Weichmacher.

Der Rohstoff PVC selbst ist beständig gegen

- Benzin
- Öl
- verdünnte Laugen und Säuren sowie
- Salzlösungen aller Art.

PVC ist nicht beständig gegen

- organische Lösungsmittel
- Alkohole
- Ether
- Ketone
- aromatische Kohlenwasserstoffe
- Chlorkohlenwasserstoffe
- starke Laugen und Säuren.

Formteile aus naturfarbenem Weich-PVC sind glasklar-transparent geschönt. Der Werkstoff hat nach der Herstellung einen minimalen Gelbstich, der durch eine leichte Bläuung "geschönt" wird. Diese kann, bedingt durch die Lichtbrechung an den Schmalseiten dickwandigerer Formteile wahrnehmbar werden. Weich-PVC Formteile weisen bei entsprechend ausgelegten Spritzgießwerkzeugen eine sehr gut glänzende Oberfläche auf.

## Witterungs- und Alterungsbeständigkeit

Die Licht-, Witterungs- und Alterungsbeständigkeit von Weich-PVC ist gut und kann durch eine geeignete Einfärbung weiter verbessert werden. Eine Schwarzeinfärbung mit Ruß ergibt eine ausgezeichnete UV-Beständigkeit und senkt die Wärmealterungsbeständigkeit.

## Sondereinstellungen

- Leitfähige Füllstoffe zur Einstellung elektrischer Ableitung
- div. Stabilisatoren.

## Produktbereiche

- Kabeldurchführungstüllen
- elastische Füßchen
- Haftsauger
- Türpuffer
- Kappen
- Stopfen
- Stoßdämpfungselemente
- Glasplattenpuffer
- Haftelemente.

## Thermische Eigenschaften

Die Dauergebrauchstemperatur von Weich-PVC ohne mechanische Beanspruchung liegt bei -25 bis max. 80°C in Abhängigkeit von Formteildicke und Weichmacheranteil. Bei härteren Einstellungen verschiebt sich der Bereich etwas in Richtung höherer Temperaturen. Der Rohstoff PVC ist durch seine Halogen-Komponente flammwidrig. Art und Anteil der Weichmacher bestimmen das Brandverhalten und die sich dabei abspaltenden Stoffe.

## Physiologisches Verhalten und Fügeverhalten

Die Weichmacher des Weich-PVC können je nach Kontaktstoff auswandern. Bei Berührung mit Lebensmitteln müssen spezielle Weichmacher verwendet werden.

Weich-PVC kann mit

- Polycarbonat (PC)- und THF-Lösungsmittelkleber
- Polyurethan (PUR)- und Polyester-Zweikomponentenkleber
- Polychlorbutadien und
- Vinylpolymeren geklebt werden.

Allgemeine Eigenschaften	Einheit	Prüfmethode	Wert
Dichte	g/cm <sup>3</sup>	ISO 1183	1,14 - 1,56
Wasseraufnahme	mg/4 Tage		2 - 60
<b>mechanische Eigenschaften</b>			
Kerbschlagzähigkeit Charpy 23 °C	kJ/m <sup>2</sup>	ISO 179	179 > 20 kein Bruch
Schlagzähigkeit Charpy 23 °C	kJ/m <sup>2</sup>	ISO 179	179 > 20 kein Bruch
Reißdehnung	%	ISO 527	10 - 400
<b>Physikalische und thermische Eigenschaften</b>			
Spezif. Durchgangswiderstand	Ohm/cm	IEC 60093	~ 10 <sup>11</sup> ...>10 <sup>16</sup>
Dauergebrauchstemperatur	°C	-	-25...+80
Vicat-Erweichungstemperatur	°C	ISO 306	~ 40 - 90
Beständigkeit gegen schwache starke Säure			gut/schlecht
Beständigkeit gegen schwache starke Basen			gut/schlecht
Beständigkeit gegen organische Lösungsmittel			schlecht
Beständigkeit gegen Öle und Fette			schlecht
Beständigkeit gegen UV-Strahlung/Ozon			gut

Mechanische Eigenschaften	Normen	Maßeinheit	ABS	Polycarbonat	PVC	Bayblend	Polyester	E.V.A.-Kabeleinf.
Reißfestigkeit Tr	NFT51034-ISO/R527	MPa	44	> 65	45	35	85	5
Reißdehnung Er	NFT51034-ISO/R527	%	12	> 110	120 - 150	40	-	600
Zug-E-Modul	NFT51034	MPa	2300	2300	2200	1950	13000	1200
Schlagfestigkeit	NFT51035-ISO/R179	kJm <sup>2</sup>	125	bruchfest	25	bruchfest	60	bruchfest
Kerbschlagzähigkeit	NFT51035-ISO/R179	kJ/m <sup>2</sup>	19	25	20	25	50	-

**Elektrische Eigenschaften**

Kriechstromfestigkeit Kc/F	NFC26220	-	-	250 - 300	> 600	> 550	> 600	-
Oberflächenwiderstand	NFC	ohm	10 <sup>15</sup>	> 10 <sup>15</sup>	> 10 <sup>13</sup>	> 10 <sup>14</sup>	≥ 10 <sup>12</sup>	> 10 <sup>13</sup>
Durchschlagfestigkeit	NFC26225	kV/mm	16,5	> 30	30	24	18 - 20	20
Spezifischer Widerstand	NFC	ohm*cm	10 <sup>15</sup>	> 10 <sup>16</sup>	≥ 10 <sup>15</sup>	10 <sup>16</sup>	≥ 10 <sup>12</sup>	> 10 <sup>16</sup>

**Physikalische Eigenschaften**

Vicat-Erweichungstemp. VST/B	NFT51021-ISO/306	°C	95	145 - 150	79 - 80	115	-	80
Temperaturbeständigkeit	-	°C	-40...+90	-50...+125	-20...+65	-35...+90	-50...+150	-40...+120
Wasseraufnahme	NFT51002-ISO/R62	%	0,2 - 0,45	0,15	< 0,1	0,2	0,2	-
Dichte P	NFT51063-ISO/R1183	kg/dm <sup>3</sup>	1,04	1,21	1,4	1,12	1,85	0,3 in 24 H

**Feuerfestigkeit**

O2 Index	NFT51071	%	19	26	45-50	22	24,4	18
Glühdrahtprüfung: 2 mm	NFC20455	°C	650	750	960	750	960	750o (1,5 mm)
Glühdrahtprüfung: 2 mm	NFC20455	°C	650	850	960	750	960	NA
Kugeleindruckprüfung	-	°C	-	140	73	108	600	80

Mechanische Eigenschaften	Normen	Maßeinheit	Plexiglas	Polypropylen	Polystyrol	Polyamid 6	Polyamid 12
Reißfestigkeit Tr	NFT51034-ISO/R527	MPa	30	35	24	40	30
Reißdehnung Er	NFT51034-ISO/R527	%	5	400	36	200	300
Zug-E-Modul	NFT51034	MPa	1400	1300	2100	820	500
Schlagfestigkeit	NFT51035-ISO/R179	kJm <sup>2</sup>	20	20	63	bruchfest	bruchfest
Kerbschlagzähigkeit	NFT51035-ISO/R179	kJ/m <sup>2</sup>	3	5	50	31,2	15

**Elektrische Eigenschaften**

Kriechstromfestigkeit Kc/F	NFC26220	-	-	-	KB175	KB175	KB180
Oberflächenwiderstand	NFC	ohm	≥ 10 <sup>14</sup>	-	> 10 <sup>13</sup>	10 <sup>12</sup>	5.10 <sup>10</sup>
Durchschlagfestigkeit	NFC26225	kV/mm	13 - 15	20	≤ 40	23	55
Spezifischer Widerstand	NFC	ohm*cm	> 10 <sup>15</sup>	> 10 <sup>15</sup>	> 10 <sup>15</sup>	10 <sup>11</sup>	3 x 10 <sup>11</sup>

**Physikalische Eigenschaften**

Vicat-Erweichungstemp. VST/B	NFT51021-ISO/306	°C	120 - 122	75 (vicat A)	79	230	140
Temperaturbeständigkeit	-	°C	-20...+80	-10...+80	85	-20...+100	-50...+125
Wasseraufnahme	NFT51002-ISO/R62	%	< 0,5	0,1 in 24 H	0,1 in 24 H	1,6	1,5
Dichte P	NFT51063-ISO/R1183	kg/dm <sup>3</sup>	1,18	0,91	1,06	1,14	1,03

**Feuerfestigkeit**

O2 Index	NFT51071	%	18,5	18	18	24	22
Glühdrahtprüfung: 2 mm	NFC20455	°C	-	650	650/960	750	650
Glühdrahtprüfung: 2 mm	NFC20455	°C	960	650	650/960	850	650
Kugeleindruckprüfung	-	°C	115	80	75	200	130

Max. Konzentration [%]	ABS	Polycarbonat	PVC	Bayblend	Polyester	Altuglas	Polypropylen	Polystyrol	Polyamid 6	Polyamid 12	E.V.A.-Kabeleinf.
Aceton	-	-	-	-	-	o	100 +	-	100 +	+	+
Salzsäure	15 +	10 +	30 +	20 +	30 +	sat +	10 +		10 -	10 +	10 +
Zitronensäure		10 +	sat +	10 +	100 +	sat +	sat +	+	10 o	+	10 +
Milchsäure	80 +	10 +	90 +	10 -	100 +	20	90 +	90 -	50 o / +	+	sat +
Salpetersäure	30 +	10 + / 100 -	50 +	10 +	20 + / +	10 + / 100 -	25 / 50		2 o / 10 -	-	50 +
Phosphorsäure	85 +	100 +	sat +	+	100 + / 95 -	10 +	sat +	10 -	2 o	50 +	+
Schwefelsäure	50 +	50 + / 100 -	96 +	30 +	70 +	30 +	96 +		3 -	10 +	96 +
Alkohol	o	96 +	96 +	-	50 o	50 o	96 +	+	96 o	96 +	+
Anilin, rein	o	-	100 -	-	o	-	100 +		100 o	100 o	
Mineralbasen		o	10 +	-	100 +	10 +	50 +	50	10 +	50 o	
Rohbenzol	+	100 -	-	+	-	o	100 o	100 -	+	+	-
Flüssigbrom		100 -	-	-			100 -		100	-	-
Flüssigchlor		-	100 -	-	sat +	-	100 -		100 o	-	50 +
Meerwasser	+	100 +	100 +	+	100 +	100 +	-	100 +		100 +	sat +
Benzin	+	-	100 o	-	100 +	100 o	-	-	100 +	+	-
Äther	-	100 o	100 -	-	100 o	+			100 +	100 +	-
Hexan	o	+	o	o	-		100 +		100 +	100 +	-
Öle & Fette	+	100 +	100 +	o	100 +	100 o	100 +	-	+	100 +	-
Kohlenwasserstoff, arom.	o	-	-	-	-	+	-	-	-	+	-
Heizöl	o	100 o	100 +	-	100 +	100 -	100 +		100 +	100 +	-
Naphtalin			100 o	-	100 +	100 -	100 +		100 +	100 +	
Nitrobenzol	-	-	100 -	-		-	100 o		-	o	-
Phenol	-	-	sat o	-	20 o	-	sat +		-	-	10
Mineralsalze		+	+	+	+	+	+			+	+
Jodtinktur		o	-	+		-			+		
Toluol	-	-	100 -	-	+	o	100 o	-	100 +	100 +	-
Trichlorethylen	-	-	100 -	-	-	-	100 o	-	100 -	100 o	-
Harnstoff		sat +	sat +	+			sat +		10 +	sat +	sat o

**Legende**

[bei Raumtemperatur]

- + beständig
- o bedingt beständig
- nicht beständig
- sat gesättigt

Weitere Chemikalien auf Anfrage. Trotz sorgfältiger Kontrolle sowie bester Quellen implizieren die hier dargelegten Informationen keinerlei Verpflichtung unsererseits.

**Erste Kennziffer**



**Berührungsschutz**

**Fremdkörperschutz**

**Zweite Kennziffer – Wasserschutz**

**IP X0** Kein Schutz

**IP X1** Schutz gegen senkrecht fallendes Tropfwasser

**IP X2** Schutz gegen Tropfwasser, wenn das Gehäuse bis zu 15° geneigt ist

**IP X3** Schutz gegen Sprühwasser aus allen Richtungen auch bei Neigungen bis zu 69° aus der Vertikalen

**IP X4** Schutz gegen Spritzwasser aus allen Richtungen

**IP X5** Schutz gegen Strahlwasser aus allen Richtungen

**IP X6** Schutz gegen starkes Strahlwasser aus allen Richtungen

**IP X7** Schutz gegen zeitweiliges Untertauchen in Wasser

**IP X8** Schutz gegen Wirkungen bei dauernden Untertauchen in Wasser

IP Code	Berührungsschutz	Fremdkörperschutz	IP X0	IP X1	IP X2	IP X3	IP X4	IP X5	IP X6	IP X7	IP X8
<b>IP 0X</b>	Kein Berührungsschutz	Kein Schutz gegen feste Fremdkörper	IP 00								
<b>IP 1X</b>	Schutz gegen großflächige Berührung (Handrücken)	Schutz gegen feste Fremdkörper > 50 mm Ø	IP 10	IP 11	IP 12						
<b>IP 2X</b>	Schutz gegen Berührung mit einem Finger	Schutz gegen feste Fremdkörper > 12,5 mm Ø	IP 20	IP 21	IP 22	IP 23					
<b>IP 3X</b>	Schutz gegen Berührung mit Werkzeugen, Drähte o.ä. > 2,5 mm Ø	Schutz gegen feste Fremdkörper > 2,5 mm Ø	IP 30	IP 31	IP 32	IP 33	IP 34				
<b>IP 4X</b>	Schutz gegen Berührung mit Werkzeugen, Drähte o.ä. > 1 mm Ø	Schutz gegen feste Fremdkörper > 1 mm Ø	IP 40	IP 41	IP 42	IP 43	IP 44				
<b>IP 5X</b>	Schutz gegen Berührung mit Werkzeugen, Drähte o.ä. > 1 mm Ø	Schutz gegen störende Staubablagerungen im Inneren	IP 50				IP 54	IP 55			
<b>IP 6X</b>	Schutz gegen Berührung mit Werkzeugen, Drähte o.ä. > 1 mm Ø	Kein Eindringen von Staub	IP 60					IP 65	IP 66	IP 67	IP 68

**IK-Code – Schutzgrad gegen mechanische Beanspruchung**

Der durch ein Gehäuse realisierte Schutzgrad gegen mechanische Beanspruchungen wird durch den IK-Code angegeben (vgl. VDE 0470, Teil 100). Folgende Tabelle ordnet die einzelnen Beanspruchungsenergiewerte den entsprechenden IK-Codes zu.

IK-Code	IK00	IK01	IK02	IK03	IK04	IK05	IK06	IK07	IK08	IK09	IK10
Beanspruchungsenergie in Joule	Kein Schutz	0,15	0,2	0,35	0,5	0,7	1	2	5	10	20

**Industriegehäuse mit grauem Deckel**

Außenmaße Länge x Breite (mm)	105 x 105	110 x 75	135 x 74	170 x 105	170 x 135	220 x 170	270 x 220	280 x 220	313 x 253	340 x 270
Höhe (mm)										
59		Innenmaße: 105 x 70 x 47								
66	Innenmaße: 99 x 99 x 56									
72			Innenmaße: 130 x 69 x 57							
82				Innenmaße: 164 x 99 x 67						
85					Innenmaße: 164 x 99 x 69					
85,5						Innenmaße: 214 x 164 x 69				
90		Innenmaße: 105 x 70 x 78								
105			Innenmaße: 130 x 69 x 92							
106					Innenmaße: 164 x 129 x 91		Innenmaße: 264 x 214 x 89			Innenmaße: 328 x 258 x 91
107							Innenmaße: 214 x 164 x 91			
112				Innenmaße: 164 x 99 x 97						
115									Innenmaße: 300 x 240 x 100	
126							Innenmaße: 264 x 207 x 110			
127								Innenmaße: 267 x 207 x 110		
140	Innenmaße: 99 x 99 x 130									
145					Innenmaße: 164 x 129 x 130					
146							Innenmaße: 214 x 162 x 130			
165									Innenmaße: 300 x 240 x 150	Innenmaße: 328 x 258 x 154
168								Innenmaße: 264 x 214 x 151		

**Industriegehäuse mit transparentem Deckel**

Außenmaße Länge x Breite (mm)	110 x 75	135 x 74	170 x 135	220 x 170	270 x 220	340 x 270	440 x 330
Höhe (mm)							
59	Innenmaße: 105 x 70 x 47						
72		Innenmaße: 130 x 69 x 57					
85			Innenmaße: 164 x 129 x 69				
86				Innenmaße: 214 x 164 x 70			
106					Innenmaße: 264 x 214 x 89		
107				Innenmaße: 214 x 162 x 91			
144							Innenmaße: 412 x 303 x 127
146				Innenmaße: 214 x 164 x 130			
165						Innenmaße: 328 x 258 x 154	
168					Innenmaße: 264 x 214 x 151		
176				Innenmaße: 164 x 129 x 162			

### Automatengehäuse

Außenmaße Länge x Breite (mm)	135 x 74	168 x 220	170 x 105	170 x 135	220 x 270	270 x 220	270 x 340	340 x 270
Höhe (mm)								
97	3 Module 1 DIN Schiene							
111			4 Module 1 DIN Schiene					
112					6 Module 1 DIN Schiene			
112,5	10 Module 1 DIN Schiene							
119,5							13 Module 1 DIN Schiene	
120					13 Module 1 DIN Schiene	10 Module 1 DIN Schiene		
138							16 Module 1 DIN Schiene	

### Installationsgehäuse

Außenmaße Länge x Breite (mm)	102 x 102	129 x 129	130 x 95	156 x 95	198 x 139	198 x 168	249 x 198	342 x 282
Höhe (mm)								
47	Innenmaße: 65 x 65 x 30							
58			Innenmaße: 105 x 70 x 48					
61	Innenmaße: 100 x 100 x 50							
68			Innenmaße: 130 x 69 x 57					
80					Innenmaße: 164 x 129 x 68			
81					Innenmaße: 214 x 162 x 69			
82					Innenmaße: 164 x 99 x 68			
115							Innenmaße: 300 x 240 x 100	

caleg Schrank- und Gehäusebau GmbH  
Werk Saarbrücken  
Industriegebiet in den Gerlen  
Zum Gerlen 1  
66131 Saarbrücken

Telefon: (+ 49) 6893 / 89 200  
E-Mail: vt-sb@caleg-group.de  
[www.caleg-group.de](http://www.caleg-group.de)

**caleg** / **group**  
*we protect hightech.*