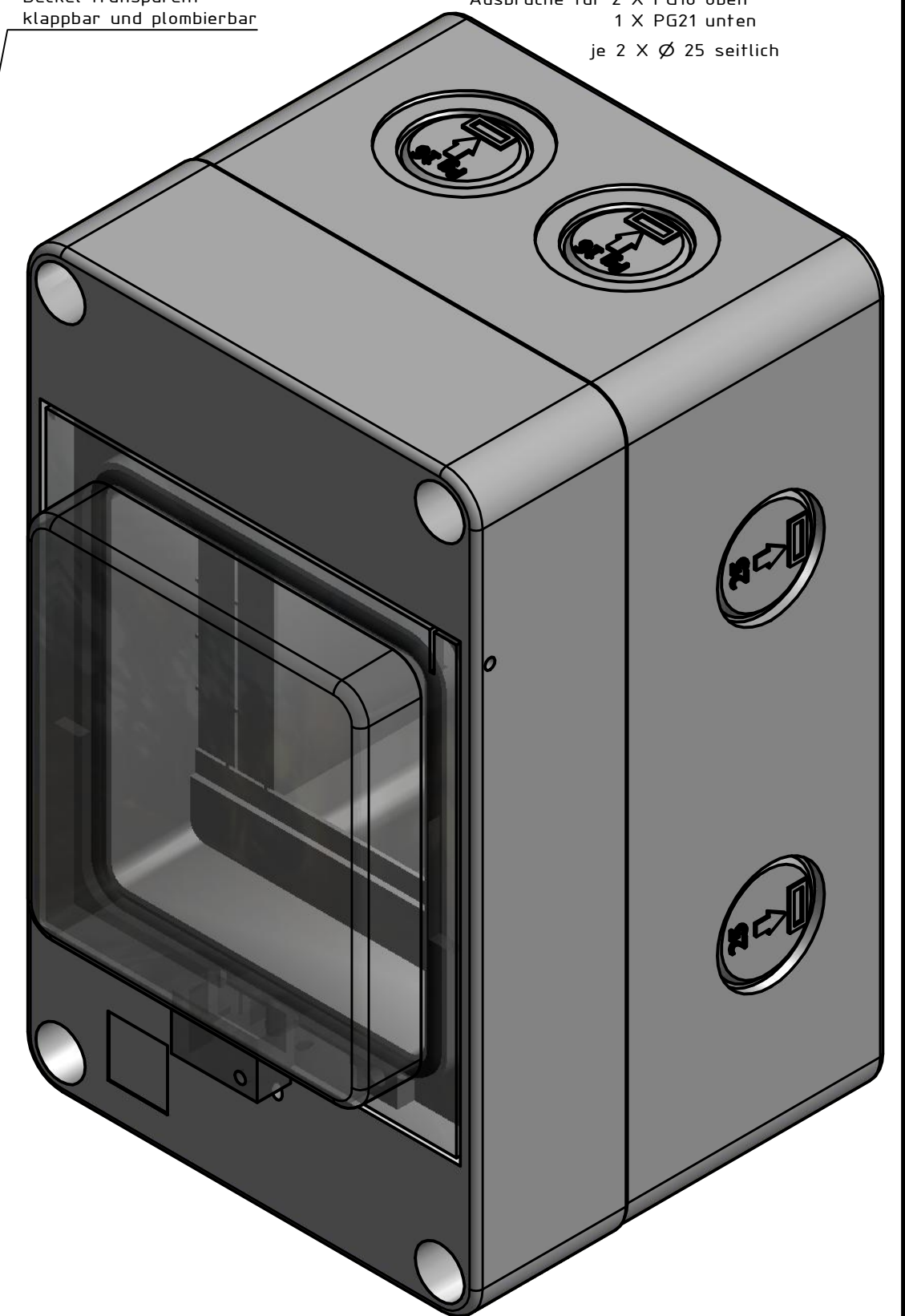


Deckel transparent
klappbar und plombierbar

Ausbrüche für 2 X PG16 oben
1 X PG21 unten
je 2 X $\varnothing 25$ seitlich



Schutzart IP55		Temperaturbeständigkeit -40 bis + 130°C			
Farbton RAL 7035		Deckel transparent			
Allgemeintoleranzen ISO 2768 - mH				 Rundungshalbmesser Fasen, Winkel Genauigkeitsgrad "m"	
Längenmaße - Genauigkeitsgrad f (fein)					
über bis	0 30 +/- 0.1	30 120 +/- 0.15	120 400 +/- 0.2	400 1000 +/- 0.3	1000 2000 +/- 0.5
Mat :	PS		Datum:	21.10.14	
Oberfl:			Bearb:	STOLZ	
Tol :	s.o.		gepr:		
M	1:1		Vert:		
				Für diese Unterlage behalten wir uns alle Rechte vor.	
				System	
				Teil	
				Id-Nr. 80604	