

# Wandgehäuse

■ Serie 730

■ Box 310

■ Mininet

Netzwerkstränke

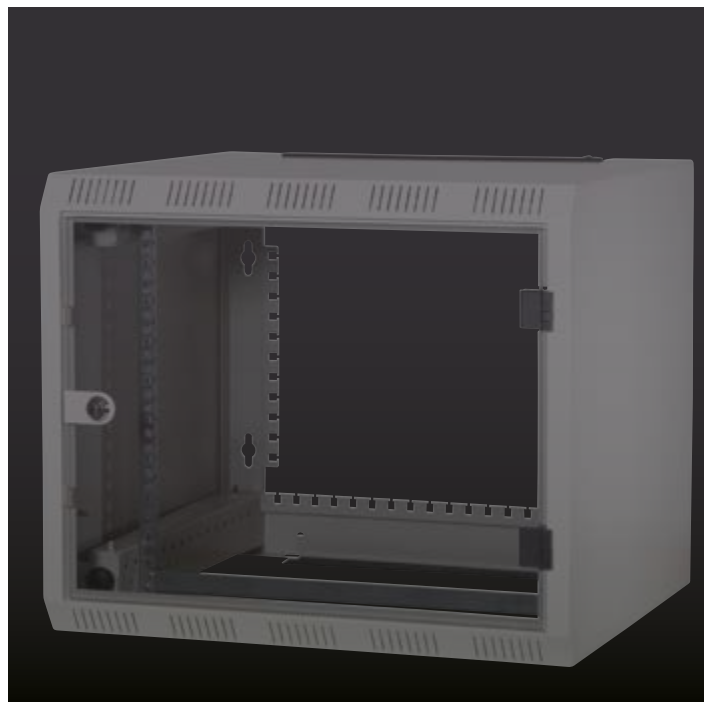
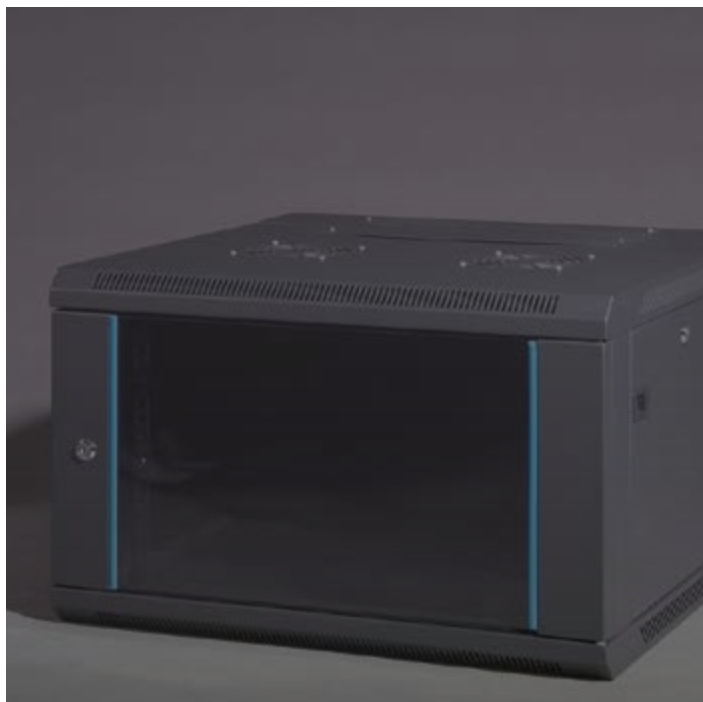
Serverschränke

Wandgehäuse

Allgemeines Zubehör

Sonderlösungen

Baugruppenträger





## Mininet

Für Kleinnetze und Unterverteilungen im Office- und Heimbereich wurde die MININET Baureihe konzipiert. Ideal geschaffen für die Vernetzung von kleineren Anlagen oder die Anbindung an ISDN etc...

Die geringe Bautiefe von nur 200 mm ermöglicht auch einen Einsatz an kritischen Stellen wie z. B. in Nischen oder Ecken.

Entsprechend der Applikation stehen Varianten mit Sichttüren und Lüftungsgittern zur Verfügung.

Für eine aktive Lüftung können die Standardlüftungsgitter werkzeugfrei gegen einrastbare Filterlüfter bzw. Eintrittsfilter ausgetauscht werden.

Grundsätzlich lässt sich das Gehäuse in horizontaler und vertikaler Richtung einsetzen. Dadurch ist eine optimale Anpassung an die Kabelführung möglich.

Ein großzügiger Verkabelungsraum sichert eine leichte und einfache Installation.

Die Kabelzuführungsöffnung ist mit einer Bürstenleiste verschlossen. Eine Kabelzugentlastung ist über eine C-Profileschiene möglich.

Die Klapptür hat einen Öffnungswinkel von  $>180^\circ$  und ist mit einem Zylinderschloss gegen unberechtigten Zugriff gesichert.

Für einen optimalen Zugang während Montage- und Servicearbeiten lässt sich zusätzlich die Frontabdeckung ohne Einsatz von Werkzeug einfach und leicht demontieren.

Weiteres spezifisches Zubehör ermöglicht die Anpassung an alle nur denkbaren Applikationen.

Für eine sachgerechte Erdung sind alle Gehäuseteile mit Erdungsfahnen oder -bolzen ausgestattet.

## Technik und Aufbau

- Stahlblech Schweißkonstruktion allseitig pulverbeschichtet RAL 7035 (Lichtgrau)
- Klapptür mit Zylinderschloss (Schließung 1242E).
- Demontierbare Frontabdeckung.
- Optionale Varianten mit Sichttür oder geschlossener Stahlblechtür.
- Serienmäßig mit 1 Paar 482,6 mm (19-Zoll)-Haltern für 4 HE
- Kabelzuführungsöffnung im Boden, mit Bürstenleiste verschlossen.
- Lüftungsgitter in linker und rechter Seitenwand (Ausschnitt 125 x 125 mm).
- Einrastbare Filterlüfter/Eintrittsfilter als Zubehör
- Haltebolzen für Ablageboden 331318 im unteren Gehäusebereich.
- Erdungsfahnen 6,3 x 0,8 mm in der Tür und Frontabdeckung sowie im Gehäusekorpus.  
Zentralerdungsbolzen M6 x 12 mm an beiden Seitenwänden.

## Lieferumfang

- Wandgehäuse
- 16 Käfigmuttern
- 16 Frontplattenschrauben
- Erdungsbänder

## Lieferumfang

- Wandgehäuse
- 16 Käfigmuttern
- 16 Frontplattenschrauben
- Erdungsbänder

## Mininet

Mit Sichttür	H - B x T [mm]	Bestell Nr.
	500 x 600 x 200	<b>331181</b>

## Mininet

Mit Stahlblechtür	H - B x T [mm]	Bestell Nr.
	500 x 600 x 200	<b>331183</b>

## Montageplatte mit Perforation

---

**Bestell Nr.**

**331317**

- Für die vertikale Montage von ungenormten Komponenten mittels Klettband, Kabelbindern oder Schrauben.



## Ablageboden

---

**331318**

- Für die Montage im unteren Gehäusebereich



## Kabelabfangschiene

---

**330373**

- C-Profilschiene zur geordneten Kabelführung / Kabelabfangung



## Ventilator zum Einclippen

---

**331267**

- Spannung: 230 V AC 50 Hz
- Leistungsaufnahme: 20 W
- Luftfördermenge freiblasend: 150 m<sup>3</sup>/h
- Schalldruckpegel: 43 dB(A)
- Lagerart: Kugel
- Filtergehäuse RAL 7035



## Ein / Austrittsfilter zum Einclippen

---

**331265**

- Filtergehäuse RAL 7035

