

Serverschränke

- Serie 740
- **Serie 340**
- Serverbox S225 SG (Schallgedämmt)

Netzwerkschränke

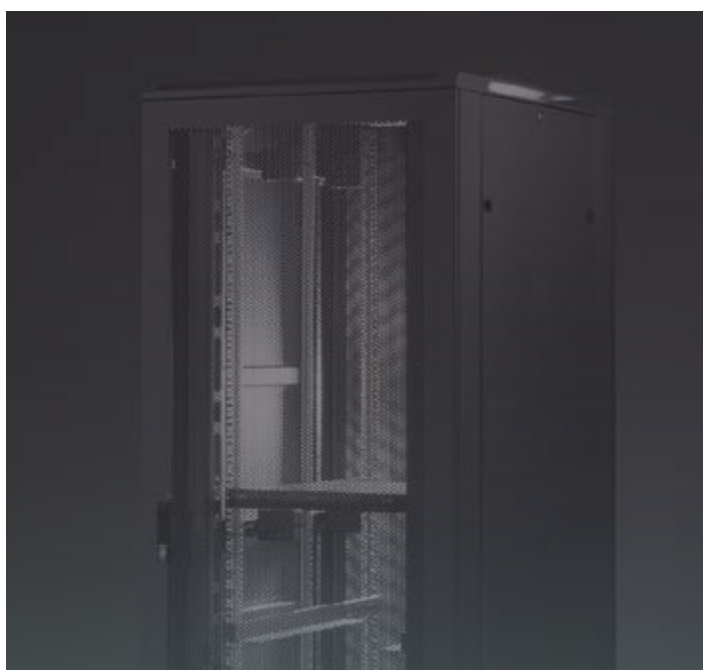
Serverschränke

Wandgehäuse

Allgemeines Zubehör

Sonderlösungen

Baugruppenträger





Die optimale Aufbewahrung für Netzwerk-Server

Ansprechend gestalteter Serverschrank in Modulbauweise für Anwendungen nach IEC-297 (DIN 41494).

Verfügbar in den praxisingerechten Höhen 24, 38 und 43 HE und den Grundflächen 600 x 1000 mm sowie 800 x 1000 mm (b x t).

Verschiedene Türvarianten und das umfangreiche Zubehörprogramm ermöglichen eine individuelle Anpassung der Schränke an jede denkbare Applikation.

Für erschwerte Montage- und Transportbedingungen kann der Schrank leicht zerlegt werden. Schon durch die Demontage der beiden Seitenwände reduziert sich die Breite der Schränke auf 550 bzw. 750 mm und ermöglicht somit das Passieren von schmalen Türöffnungen.

Technik

- Grundgestell aus pulverbeschichtetem Stahlblech (RAL 7035), bestehend aus 4 Höhenholmen mit Rasterbohrungen, die mit dem oberen und unteren Rahmen verschraubt sind. Oberer Rahmen mit Deckblech - Öffnung oben und unten gleich.
- Höhenholme System „Quickmount“ im Raster von 25 mm tiefenverstellbar, mit Kennzeichnung der HE-Schritte.
- Seitenwände (RAL 7035) demontierbar, ohne Seitenwände anreihbar.
- Gleiche Türgeometrie vorne und hinten.
- Türanschlag wahlweise rechts oder links.

- Verschiedene Türmöglichkeiten: Aluminiumprofil- und Stahlblechsichttüren und geschlossene Stahlblechtüren. Je nach Schutzart mit 1- oder 3-Punkt-Schließung, sowie mit Öffnungswinkel bis 180°-Türen für Schutzart IP 54 mit 3-Punkt-Scharnier.
- Kabeleinführung von oben und unten möglich.
- Belastbarkeit: 600 kg
- Schutzart IP 20 oder IP 54.

Außenhöhe

24 HE \triangleq 1220 mm

38 HE \triangleq 1840 mm

43 HE \triangleq 2070 mm

Erklärung Schutzart IP 20

- | | | |
|---------------------|---|-----------------------------------------------------------------------------------------|
| Erste Kennziffer 2 | = | Schutz gegen das Eindringen von festen Fremdkörpern mit einem Durchmesser von > 12,5 mm |
| Zweite Kennziffer 0 | = | Kein Wasserschutz. |

Erklärung Schutzart IP 54

- | | | |
|---------------------|---|-------------------------------------------------------------------------------|
| Erste Kennziffer 5 | = | Staubgeschützt und Schutz gegen Zugang zu gefährdeten Teilen mit einem Draht. |
| Zweite Kennziffer 4 | = | Spritzwassergeschützt. |

Serverschrank S340 IP 20



	Höhe [HE] - B x T [mm]	Bestell Nr.
• Grundgestell (RAL 7035)	24 - 600 x 1000	331609M
• 1 Paar Seitenwände (RAL 7035), abschraubbar	24 - 800 x 1000	331612M
• 1 Stck. Fronttür aus perforiertem Stahlblech, Schwenkhebel (Schließung 1242E)	38 - 600 x 1000	331610M
• 1 Stck. Rücktür aus Stahlblech, Zylinderschloss (Schließung 1242E)	38 - 800 x 1000	331613M
• Höhenholme - System Quickmount - vorne und hinten, im 25 mm Raster tiefenverstellbar	43 - 600 x 1000	331611M
	43 - 800 x 1000	331614M
• Flanschplatte mit 4 Lüftungsgittern und Bürsten zur Kabeleinführung (passend für Dach und Boden)		
• 50 Käfigmuttern		
• 50 Frontplattenschrauben mit Unterlegscheiben		
• Erdungsbänder		
• Nivelierfüße		

Serverschrank S340 IP 54



	Höhe [HE] - B x T [mm]	Bestell Nr.
• Zerlegbares Grundgestell	24 - 600 x 1000	331650M
• 1 Paar Seitenwände, abschraubbar	24 - 800 x 1000	331651M
• Stahlblechsichttür mit Sekuritglasfüllung, inkl. Schwenkhebel mit DIN-Halbzylinder (Schließung 1242E), 3-Punkt-Verriegelung	38 - 600 x 1000	331652M
	38 - 800 x 1000	331653M
• Stahlblechrücktür geschlossen, inkl. Schwenkhebel mit DIN-Halbzylinder (Schließung 1242E), 3-Punkt-Verriegelung	43 - 600 x 1000	331654M
	43 - 800 x 1000	331655M
• Geschlossene Flanschplatte im Dach		
• Zweiteilige Flanschplatte mit Neoprendichtungen im Boden		
• Höhenholme – System Quickmount – vorne und hinten, im 25 mm Raster tiefenverstellbar		
• 50 Käfigmuttern		
• 50 Frontplattenschrauben inkl. Unterlegscheiben		
• Erdungsbänder		
• Nivelierfüße		
• 24 HE Schränke inkl. Lüftungsdach		
• Farbe: RAL 7035 pulverbeschichtet		

Grundgestell



	Höhe [HE] - B x T [mm]	Bestell Nr.
• Zerlegbares Grundgestell	24 - 545 x 1000	331357M
• 19" Höhenholme vorne und hinten	24 - 745 x 1000	331358M
• Flanschplatte (passend im Dach und Boden) mit Bürsten und 4 Lüftungsgittern	38 - 545 x 1000	331355M
	38 - 745 x 1000	331356M
• 50 Käfigmuttern	43 - 545 x 1000	331335M
• 50 Frontplattenschrauben M6 inkl. Unterlegscheiben	43 - 745 x 1000	331336M
• Erdungsbänder		

und



Türen - Alle Versionen sind als Front- und Rücktür einsetzbar

Sekuritlastür mit Schwenkhebel	Höhe [HE] - Breite [mm]	
• Aluminiumrahmen RAL 7035, pulverbeschichtet	24 - 600	330750M
	24 - 800	330749M
• Mit rauchgrauer, transparenter Sekuritglasscheibe	38 - 600	330748M
• Schwenkhebelschloss inkl. DIN-Halbzylinder mit Schließung 1242 E	38 - 800	330747M
	43 - 600	330746M
• Türöffnungswinkel 135°	43 - 800	330745M

oder



Doppeltür aus Sekuritglas	Höhe [HE] - Breite [mm]	
• Aluminiumrahmen RAL 7035, pulverbeschichtet	24 - 600	330972M
	24 - 800	330970M
• Mit rauchgrauer, transparenter Sekuritglasscheibe	38 - 600	330994M
• 2 Stück Zylinderschlösser (Schließung 1242E)	38 - 800	330931M
	43 - 600	330983M
	43 - 800	330930M

oder



Stahlblechtür	Höhe [HE] - Breite [mm]	
• RAL 7035, pulverbeschichtet	24 - 600	330758M
• Schwenkhebelschloss inkl. DIN-Halbzylinder mit Schließung 1242 E	24 - 800	330757M
	38 - 600	330756M
• Türöffnungswinkel 135°	38 - 800	330755M
	43 - 600	330754M
	43 - 800	330753M

oder

Doppeltür aus Stahlblech	Höhe [HE] - Breite [mm]	Bestell Nr.
• RAL 7035, pulverbeschichtet	24 - 600	330976M
• 2 Zylinderschlösser (Schließung 1242E)	24 - 800	330974M
• Türöffnungswinkel 135°	38 - 600	330971M
	38 - 800	330940M
	43 - 600	330969M
	43 - 800	330937M

oder

Stahlblechtür perforiert	Höhe [HE] - Breite [mm]	Bestell Nr.
• RAL 7035, pulverbeschichtet	24 - 600	331734M
• Mit Schwenkhebel und DIN-Halbzylinder (Schließung 1242E)	24 - 800	331735M
• Türöffnungswinkel 135°	38 - 600	331736M
• Luftdurchsatz 60 %	38 - 800	331737M
	43 - 600	331738M
	43 - 800	331739M

und

Seitenwände

1 Paar Seitenwände	Höhe [HE] - Tiefe [mm]	Bestell Nr.
• RAL 7035, pulverbeschichtet	24 - 1000	331359M
• Verschraubt	38 - 1000	331360M
• Aufgesetzt	43 - 1000	331337M

oder

1 Stück Seitenwand *	Höhe [HE] - Tiefe [mm]	Bestell Nr.
• RAL 7035, pulverbeschichtet	24 - 1000	331351M
• Verschraubt	38 - 1000	331352M
• Aufgesetzt	43 - 1000	331353M

* Beim Anreihen von Schränken werden Anreihrahmen oder Anreihverbinder (siehe Seite 45) benötigt.

Sockel

	B x T [mm]	Bestell Nr.
• Allseits abnehmbare Blenden	600 x 1000	331361
• Höhe 100 mm	800 x 1000	331362
• Stahlblech, pulverbeschichtet RAL 7035		

Sockelblende mit Lüftungsschlitzen

	Sockelbreite [mm]	
• Zum Austausch einer geschlossenen Sockelblende	600	230835
• Höhe 100 mm	800	230836
• Stahlblech, pulverbeschichtet RAL 7035		

Filtermatte

	Sockelbreite [mm]	
• Zum Abdichten der Sockelblende mit Lüftungsschlitzen	600	330433
	800	330434

Kippschutzsockel

	B x T [mm]	
• Mit ausziehbaren Kippschutzelementen	600 x 1000	331346
• Vordere und hintere Blende abnehmbar	800 x 1000	331349
• Höhe 100 mm		
• Stahlblech, pulverbeschichtet RAL 7022		

Lenkrollen (Satz)

• 2 gebremste und 2 ungebremste Rollen		330249
• Bauhöhe: 75mm		
• Belastbarkeit: 320 kg		

Türkontaktschalter

	Version für	
• Mit Öffner- und Schließkontakt	Glastür	331241M
	Blechtür	330799M



Anreihset

- Schraubensatz zum Anreihen von Schränken ohne Seitenwände für alle Schrankabmessungen geeignet

Bestell Nr.
330521

Anreihrahmen

- Zum Verbinden von Grundgestellen ohne Seitenwände

Höhe [HE] - Tiefe [mm]

24 - 1000
38 - 1000
43 - 1000

331405
331406
331391

Kabelabfangschiene

- C-Profilschiene zur geordneten Kabelführung / Kabelabfangung

Schrankbreite [mm]

600
800

330373
330374

Schranktiefe [mm]

1000

331631

Ventilator zum Einclippen

- Spannung: 230 V AC 50 Hz
- Leistungsaufnahme: 20 W
- Luftfördermenge freiblasend: 150 m³/h
- Schalldruckpegel: 43 dB(A)
- Lagerart: Kugel
- Filtergehäuse RAL 7035

331267

Ein / Austrittsfilter zum Einclippen

- Filtergehäuse RAL 7035

331265

Kabeleinführungsplatte geschlossen

- Zur Montage in Boden oder Dach
- Stahlblech, pulverbeschichtet RAL 7035

Schrankbreite [mm]

600
800

330227
330638

Kabeleinführungsplatte mit Bürsten

- Zur Montage in Boden oder Dach
- Zweiteilige Flanschplatte mit Bürstendichtung
- Stahlblech, pulverbeschichtet RAL 7035

Schrankbreite [mm]

600
800

330783
330784

Kabeleinführungsplatte mit Neoprendichtung

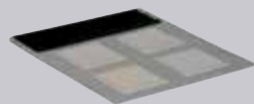
- Zur Montage in Boden oder Dach
- Zweiteilige Flanschplatte mit Neoprendichtung
- Stahlblech, pulverbeschichtet RAL 7035

Schrankbreite [mm]

600
800

330328
330633

Kabeleinführungsplatte mit Bürsten und Lüftungsgitter



	Schrankbreite [mm]	Bestell Nr.
• Zur Montage in Boden oder Dach	600	331831
• Flanschplatte mit Bürsten und 4 Lüftungsgitter	800	331832
• Die Lüftungsgitter können durch Ventilatoren oder Ein/Austrittsfilter ersetzt werden		
• Stahlblech, pulverbeschichtet RAL 7035		

19" Ablageboden 1 HE, Festeinbau



	Nutztiefe [mm]	Bestell Nr.
• Höhe: 1 HE	310	330255
• Belastbarkeit: 15 kg		
• Stahlblech, pulverbeschichtet RAL 7035		

19" Ablageboden 2 HE, Festeinbau



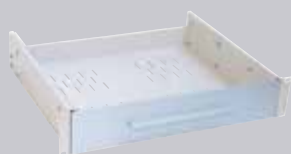
	Nutztiefe [mm]	Bestell Nr.
• Höhe: 2 HE	350	330935
• Belastbarkeit: 30 kg		
• Stahlblech, pulverbeschichtet RAL 7035		

19" Schublade 1 HE



	Nutztiefe [mm]	Bestell Nr.
• Zur Montage an der vorderen 19" Ebene	375	331259
• Mit Teleskopschienen		
• Belastbarkeit: 7 kg		
• Stahlblech, pulverbeschichtet RAL 7035		

19" Schublade 2 HE



	Nutztiefe [mm]	Bestell Nr.
• Zur Montage an der vorderen 19" Ebene	375	330954
• Mit Teleskopschienen		
• Belastbarkeit: 15 kg		
• Stahlblech, pulverbeschichtet RAL 7035		

Ablageboden, Festeinbau

	Nutztiefe [mm]	Bestell Nr.
<ul style="list-style-type: none"> Zum Verschrauben seitlich hinter der 19" Ebene Höhe: 2 HE Stahlblech, pulverbeschichtet RAL 7035 Belastbarkeit: 70 kg 	310	330237

Ablageboden, Festeinbau

	Nutztiefe [mm]	Abstand der 19" Ebenen [mm]	Bestell Nr.
<ul style="list-style-type: none"> Zur Montage seitlich zwischen den 19" Ebenen (4-Punkt-Befestigung) Belastbarkeit: 60 kg 	606	630	330714
	806	830	331376

Ablageboden, ausziehbar

	Nutztiefe [mm]	Abstand der 19" Ebenen [mm]	Bestell Nr.
<ul style="list-style-type: none"> Zur Montage seitlich zwischen den 19" Ebenen (4-Punkt-Befestigung) Belastbarkeit: 60 kg Stahlblech pulverbeschichtet RAL 7035 Optionale Montage eines Aluminiumgriffes 	625	630	330947
	825	830	331849

Griff für Ablageboden

<ul style="list-style-type: none"> Aluminiumgriff für Ablageboden ausziehbar 	330520
---------------------------------------------------------------------------------------------	---------------

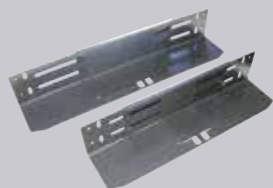
Gleitschienen (Paar) zur Frontbefestigung

	Typ	Bestell Nr.
<ul style="list-style-type: none"> Zum Einhängen oder Verschrauben seitlich hinter der 19" Ebene Höhe: 2 HE Auflagefläche: B=98 mm, T=250 mm Belastbarkeit: 40 kg Stahlblech, verzinkt 	einhängbar	330667
	schraubbar	330541

Gleitschienen (Paar), verschraubbar

	Nutztiefe [mm]	Abstand der 19" Ebenen [mm]	Bestell Nr.
<ul style="list-style-type: none"> Zum seitlichen Verschrauben zwischen den 19" Ebenen Auflagefläche: 70 mm Belastbarkeit: 80 kg Stahlblech, verzinkt 	575	630	330447
	775	830	331600

Gleitschienen (Paar), tiefenverstellbar



	Abstand der 19" Ebenen [mm]	Bestell Nr.
<ul style="list-style-type: none"> • Zur variablen, seitlichen Montage zwischen den 19" Ebenen • Stahlblech, verzinkt • Höhe: 95 mm • Auflagefläche: B = 100 mm • Belastbarkeit: 80 kg 	Minimal: 630 Maximal: 830	330347