

Netzwerkschränke

■ Serie 720

■ Serie 625

■ Serie 340





Netzwerk- u. Elektronikschränke Serie 340 IP 20 / IP 54

Ansprechend gestalteter Elektronikschrank in Modulbauweise für universelle Anwendungen nach IEC-297 (DIN 41494) in den Größen 24, 38 und 43 HE. Grundflächen wahlweise 600 x 600 mm, 600 x 800 mm, 800 x 600 mm und 800 x 800 mm.

Das umfangreiche Zubehörprogramm sowie das variable Konzept des Schrankes ermöglichen eine Anpassung an vielfältige Einsatzmöglichkeiten.

Für erschwerte Montage- oder Transportbedingungen kann der Schrank leicht in seine Einzelteile demontiert werden.

Dank Modulbauweise ist die Montage/Demontage schnell durchführbar.

Alle Typen dieser Schrankserie sind auch in einer zerlegten Version für die Eigenmontage lieferbar. Die Lieferung erfolgt in einer recyclingfähigen, stapelbaren Verpackung.

Hinweis

Diese Schrankserie ist durch eine geänderte Farbgebung leicht und ohne großen Aufwand individualisierbar und kann somit optimal an firmenspezifische Farbgebungen angepasst werden. Bitte sprechen Sie uns für Farbänderungen gezielt an.

Technik

- Grundgestell aus pulverbeschichtetem Stahlblech (RAL 7035), bestehend aus 4 Höhenholmen mit Rasterbohrungen, die mit dem oberen und unteren Rahmen verschraubt sind. Oberer Rahmen mit Deckblech - Öffnung oben und unten gleich.
- Höhenholme System „Quickmount“ im Raster von 25 mm tiefenverstellbar, mit Kennzeichnung der HE-Schritte.
- Seitenwände (RAL 7035) demontierbar, ohne Seitenwände anreihbar.

- Gleiche Türgeometrie vorne und hinten.
- Türanschlag wahlweise rechts oder links.
- Verschiedene Türmöglichkeiten: Aluminiumprofil- und Stahlblechsichttüren und geschlossene Stahlblechtüren. Je nach Schutzart mit 1- oder 3-Punkt-Schließung, sowie mit Öffnungswinkel bis 180°-Türen für Schutzart IP 54 mit 3-Punkt-Scharnier.
- Kabeleinführung von oben und unten möglich.
- Belastbarkeit: 600 kg
- Schutzart IP 20 oder IP 54.

Außenhöhe:

24 HE \triangleq 1220 mm

38 HE \triangleq 1840 mm

43 HE \triangleq 2070 mm

Erklärung Schutzart IP 20

- | | | |
|---------------------|---|---|
| Erste Kennziffer 2 | = | Schutz gegen das Eindringen von festen Fremdkörpern mit einem Durchmesser von > 12,5 mm |
| Zweite Kennziffer 0 | = | Kein Wasserschutz. |

Erklärung Schutzart IP 54

- | | | |
|---------------------|---|---|
| Erste Kennziffer 5 | = | Staubgeschützt und Schutz gegen Zugang zu gefährdeten Teilen mit einem Draht. |
| Zweite Kennziffer 4 | = | Spritzwassergeschützt. |



Netzwerkschrank S340 IP 20

	Höhe [HE] - B x T [mm]	Bestell Nr.
• Zerlegbares Grundgestell	24 - 600 x 600	330725M
• 1 Paar Seitenwände, abschraubbar	24 - 600 x 800	330726M
• Aluminiumsichttür mit Sekuritglasfüllung, inkl. Schwenkhebel mit DIN-Halbzylinder (Schließung 1242E)	24 - 800 x 600 24 - 800 x 800	330571M 330572M
• Stahlblechrücktür geschlossen, inkl. Zylinderschloss (Schließung 1242E)	38 - 600 x 600 38 - 600 x 800	330733M 330734M
• Abnehmbarer Flanschplatte mit Bürsten zur Kabeleinführung und 4 Lüftungsgitter zur passiven Belüftung	38 - 800 x 600 38 - 800 x 800	330573M 330574M
• Höhenholme – System Quick-mount – vorne und hinten, im 25 mm Raster tiefenverstellbar	43 - 600 x 600	330741M
• 50 Käfigmuttern	43 - 600 x 800	330742M
• 50 Frontplattenschrauben inkl. Unterlegscheiben	43 - 800 x 600	330575M
• Erdungsbänder	43 - 800 x 800	330576M
• Nivellierfüße		
• 24 HE Schränke inkl. Lüftungsdach		
• Farbe: RAL 7035 pulverbeschichtet		



Netzwerkschrank S340 IP 54

• Zerlegbares Grundgestell	24 - 600 x 600	330926M
• 1 Paar Seitenwände, abschraubbar	24 - 600 x 800	330927M
• Stahlblechsichttür mit Sekuritglasfüllung, inkl. Schwenkhebel mit DIN-Halbzylinder (Schließung 1242E), 3-Punkt-Verriegelung	24 - 800 x 600 24 - 800 x 800	330928M 330929M
• Stahlblechrücktür geschlossen, inkl. Schwenkhebel mit DIN-Halbzylinder (Schließung 1242E), 3-Punkt-Verriegelung	38 - 600 x 600 38 - 600 x 800 38 - 800 x 600	330653M 330655M 330751M
• Geschlossene Flanschplatte im Dach	38 - 800 x 800	330657M
• Zweiteilige Flanschplatte mit Neoprendichtungen im Boden	43 - 600 x 600	330654M
• Höhenholme – System Quick-mount – vorne und hinten, im 25 mm Raster tiefenverstellbar	43 - 600 x 800	330656M
• 50 Käfigmuttern	43 - 800 x 600	330752M
• 50 Frontplattenschrauben inkl. Unterlegscheiben	43 - 800 x 800	330658M
• Erdungsbänder		
• Nivellierfüße		
• 24 HE Schränke inkl. Lüftungsdach		
• Farbe: RAL 7035 pulverbeschichtet		

Grundgestell



	Höhe [HE] - B x T [mm]	Bestell Nr.
• Zerlegbares Grundgestell	24 - 545 x 600	330209M
• 19" Höhenholme vorne und hinten	24 - 545 x 800	330212M
• Flanschplatte (passend im Dach und Boden) mit Bürsten und 4 Lüftungsgittern	24 - 745 x 600	330215M
	24 - 745 x 800	330218M
• 50 Käfigmütern	38 - 545 x 600	330210M
• 50 Frontplattenschrauben M6 inkl. Unterlegscheiben	38 - 545 x 800	330213M
• Erdungsbänder	38 - 745 x 600	330216M
	38 - 745 x 800	330219M
	43 - 545 x 600	330211M
	43 - 545 x 800	330214M
	43 - 745 x 600	330217M
	43 - 745 x 800	330220M

und



Türen - Alle Versionen sind als Front- und Rücktür einsetzbar

Sekuritglastür mit Schwenkhebel	Höhe [HE] - Breite [mm]	
• Aluminiumrahmen RAL 7035, pulverbeschichtet	24 - 600	330750M
	24 - 800	330749M
• Mit rauchgrauer, transparenter Sekuritglasscheibe	38 - 600	330748M
• Schwenkhebelschloss inkl. DIN-Halbzylinder mit Schließung 1242 E	38 - 800	330747M
• Türöffnungswinkel 135°	43 - 600	330746M
	43 - 800	330745M

oder



Doppeltür aus Sekuritglas	Höhe [HE] - Breite [mm]	
• Aluminiumrahmen RAL 7035, pulverbeschichtet	24 - 600	330972M
	24 - 800	330970M
• Mit rauchgrauer, transparenter Sekuritglasscheibe	38 - 600	330994M
• 2 Stück Zylinderschlösser (Schließung 1242E)	38 - 800	330931M
	43 - 600	330983M
	43 - 800	330930M

oder



Stahlblechtür	Höhe [HE] - Breite [mm]	
• RAL 7035 pulverbeschichtet	24 - 600	330758M
	24 - 800	330757M
• Schwenkhebelschloss inkl. DIN-Halbzylinder mit Schließung 1242 E	38 - 600	330756M
• Türöffnungswinkel 135°	38 - 800	330755M
	43 - 600	330754M
	43 - 800	330753M

oder

Doppeltür aus Stahlblech	Höhe [HE] - Breite [mm]	Bestell Nr.
• RAL 7035, pulverbeschichtet	24 - 600	330976M
• 2 Zylinderschlösser (Schließung 1242E)	24 - 800	330974M
• Türöffnungswinkel 135°	38 - 600	330971M
	38 - 800	330940M
	43 - 600	330969M
	43 - 800	330937M

oder

Stahlblechtür perforiert	Höhe [HE] - Breite [mm]	Bestell Nr.
• RAL 7035, pulverbeschichtet	24 - 600	331734M
• mit Schwenkhebel und DIN-Halbzylinder (Schließung 1242E)	24 - 800	331735M
• Türöffnungswinkel 135°	38 - 600	331736M
• Luftdurchsatz 60%	38 - 800	331737M
	43 - 600	331738M
	43 - 800	331739M

und

Seitenwände

1 Paar Seitenwände	Höhe [HE] - Tiefe [mm]	Bestell Nr.
• RAL 7035, pulverbeschichtet	24 - 600	330221M
• Verschraubt	24 - 800	330224M
• Aufgesetzt	38 - 600	330222M
	38 - 800	330225M
	43 - 600	330223M
	43 - 800	330226M

oder

1 Stück Seitenwand*	Höhe [HE] - Tiefe [mm]	Bestell Nr.
• RAL 7035, pulverbeschichtet	24 - 600	331874M
• Verschraubt	24 - 800	331875M
• Aufgesetzt	38 - 600	331876M
	38 - 800	331877M
	43 - 600	331878M
	43 - 800	331879M

* Beim Anreihen von Schränken werden Anreihrahmen oder Anreihverbinder (siehe Seite 26) benötigt.

Sockel

	B x T [mm]	Bestell Nr.
• Allseits abnehmbare Blenden	600 x 600	330318
• Höhe 100 mm	600 x 800	330320
• Stahlblech, pulverbeschichtet RAL 7035	800 x 600	330322
	800 x 800	330324

Sockelblende mit Lüftungsschlitzen

	Sockelbreite [mm]	Bestell Nr.
• Zum Austausch einer geschlossenen Sockelblende	600	230835
• Höhe 100 mm	800	230836
• Stahlblech, pulverbeschichtet RAL 7035		

Filtermatte

	Sockelbreite [mm]	Bestell Nr.
• Zum Abdichten der Sockelblende mit Lüftungsschlitzen	600	330433
	800	330434

Türkontaktschalter

	Version für	Bestell Nr.
	Glastür	331241M
	Blechtür	330799M

Anreihset

• Schraubensatz zum Anreihen von Schränken ohne Seitenwände	für alle Schrankabmessungen geeignet	330521
---	--------------------------------------	--------

Anreihrahmen

	Höhe [HE] - Breite [mm]	Bestell Nr.
• Zum Verbinden von Grundgestellen ohne Seitenwände	24 - 600	330621M
	24 - 800	330624M
	38 - 600	330622M
	38 - 800	330625M
	43 - 600	330623M
	43 - 800	330626M

Kabelabfangschiene

	Schrankbreite [mm]	Bestell Nr.
• C-Profilschiene zur geordneten Kabelführung / Kabelabfangung	600	330373
	800	330374
	Schranktiefe [mm]	Bestell Nr.
	600	331239
	800	331240



Ventilationsdach

	B x T [mm]	Bestell Nr.
• Um 20 mm angehobenes Dach	600 x 600	330634
• Stahlblech, pulverbeschichtet RAL 7035	600 x 800	330635
	800 x 600	330636
	800 x 800	330637



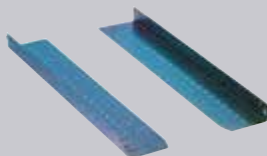
Lenkrollen (Satz)

<ul style="list-style-type: none"> • 2 gebremste und 2 ungebremste Rollen • Bauhöhe: 75 mm • Belastbarkeit: 320 kg 	330249
---	--------



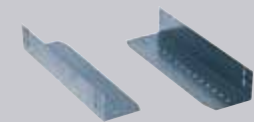
Gleitschienen (Paar) zur Frontbefestigung

	Typ	Bestell Nr.
• Zum Einhängen oder Verschrauben seitlich hinter der 19" Ebene	einhängbar	330667
• Höhe: 2 HE	schraubbar	330541
• Auflagefläche: B=98 mm, T=250 mm		
• Belastbarkeit: 40 kg		
• Stahlblech, verzinkt		



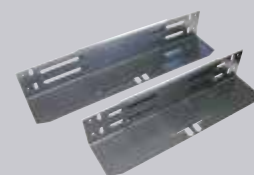
Gleitschienen (Paar), einhängbar

	Abstand der 19" Ebenen [mm]	Schrantiefe [mm]	Bestell Nr.
• Zum seitlichen Einhängen zwischen den 19" Ebenen	430	600 - 800	330665
• Höhe: 40 mm	630	800	330666
• Auflagefläche: B=100 mm			
• Belastbarkeit: 80 kg			
• Stahlblech, verzinkt			



Gleitschienen (Paar), verschraubbar

	Abstand der 19" Ebenen [mm]	Schrantiefe [mm]	Bestell Nr.
• Zum seitlichen Verschrauben zwischen den 19" Ebenen	430	600 - 800	330446
• Höhe: 70 mm	630	800	330447
• Auflagefläche: B=100 mm			
• Belastbarkeit: 80 kg			
• Stahlblech, verzinkt			



Gleitschienen (Paar), tiefenverstellbar

	Abstand der 19" Ebenen [mm]	Schrantiefe [mm]	Bestell Nr.
• Zur variablen, seitlichen Montage zwischen den 19" Ebenen	Minimal: 430	600 - 800	330346
• Höhe: 95 mm	Maximal: 630		
• Auflagefläche: B=100 mm			
• Belastbarkeit: 80 kg			
• Stahlblech, verzinkt			

Ablageboden zum Festeinbau

	Nutztiefe [mm]	Schranksiefe [mm]	Bestell Nr.
• Zur Montage seitlich zwischen den 19" Ebenen (4-Punkt-Befestigung)	406	600 - 800	330713
• Höhe: 60 mm	606	800	330714
• Belastbarkeit: 60 kg			

19" Ablageboden 1 HE, Festeinbau

	Nutztiefe [mm]	Bestell Nr.
• Höhe: 1 HE	310	330255
• Belastbarkeit: 15 kg		
• Stahlblech, pulverbeschichtet RAL 7035		

19" Ablageboden 2 HE, Festeinbau

	Nutztiefe [mm]	Bestell Nr.
• Höhe: 2 HE	350	330935
• Belastbarkeit: 30 kg		
• Stahlblech, pulverbeschichtet RAL 7035		

Ablageboden, Festeinbau

	Nutztiefe [mm]	Bestell Nr.
• Zum Verschrauben seitlich hinter der 19" Ebene	310	330237
• Höhe: 2 HE		
• Stahlblech, pulverbeschichtet RAL 7035		
• Belastbarkeit: 70 kg		

Ablageboden, ausziehbar

	Nutztiefe [mm]	Schranksiefe [mm]	Bestell Nr.
• Zur Montage seitlich zwischen den 19" Ebenen (4-Punkt-Befestigung)	425	600 - 800	330424
• Belastbarkeit: 60 kg	625	800	330947
• Stahlblech pulverbeschichtet RAL 7035			
• Optionale Montage eines Aluminiumgriffes			
• Höhe: 45 mm			

Griff für Ablageboden

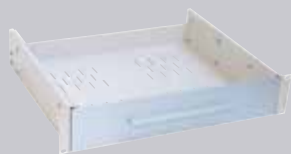
• Aluminiumgriff für Ablageboden ausziehbar	330520
---	---------------

19" Schublade 1 HE

	Nutztiefe [mm]	Bestell Nr.
• Zur Montage an der vorderen 19" Ebene	375	331259
• Mit Teleskopschienen		
• Belastbarkeit: 7 kg		
• Stahlblech, pulverbeschichtet RAL 7035		



19" Schublade 2 HE



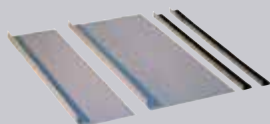
	Nutztiefe [mm]	Bestell Nr.
<ul style="list-style-type: none"> Zur Montage an der vorderen 19" Ebene Mit Teleskopschienen Belastbarkeit: 15 kg Stahlblech, pulverbeschichtet RAL 7035 	375	330954

Kabeleinführungsplatte geschlossen



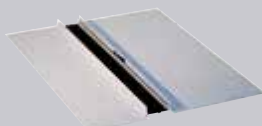
	Schrankbreite [mm]	Bestell Nr.
<ul style="list-style-type: none"> Zur Montage in Boden oder Dach 	600	330227
<ul style="list-style-type: none"> Stahlblech, pulverbeschichtet RAL 7035 	800	330638

Kabeleinführungsplatte mit Neoprendichtung



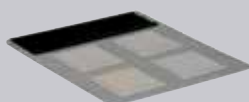
	Schrankbreite [mm]	Bestell Nr.
<ul style="list-style-type: none"> Zur Montage in Boden oder Dach 	600	330328
<ul style="list-style-type: none"> Zweiteilige Flanschplatte mit Neoprendichtung 	800	330633
<ul style="list-style-type: none"> Stahlblech, pulverbeschichtet RAL 7035 		

Kabeleinführungsplatte mit Bürsten



	Schrankbreite [mm]	Bestell Nr.
<ul style="list-style-type: none"> Zur Montage in Boden oder Dach 	600	330783
<ul style="list-style-type: none"> Zweiteilige Flanschplatte mit Bürstendichtung 	800	330784
<ul style="list-style-type: none"> Stahlblech, pulverbeschichtet RAL 7035 		

Kabeleinführungsplatte mit Bürsten und Lüftungsgitter



	Schrankbreite [mm]	Bestell Nr.
<ul style="list-style-type: none"> Zur Montage in Boden oder Dach 	600	331831
<ul style="list-style-type: none"> Flanschplatte mit Bürsten und 4 Lüftungsgitter 	800	331832
<ul style="list-style-type: none"> Die Lüftungsgitter können durch Ventilatoren oder Ein/Austrittsfilter ersetzt werden 		
<ul style="list-style-type: none"> Stahlblech, pulverbeschichtet RAL 7035 		

Ventilator zum Einclippen



- Spannung: 230 V AC 50 Hz
- Leistungsaufnahme: 20 W
- Luftfördermenge freiblasend: 150 m³/h
- Schalldruckpegel: 43 dB(A)
- Lagerart: Kugel
- Filtergehäuse RAL 7035

Bestell Nr.
331267

Ein / Austrittsfilter zum Einclippen



- Filtergehäuse RAL 7035

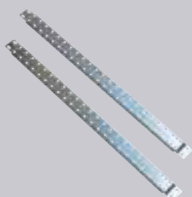
331265

Kabelmanagementholme (Paar)



	Höhe [HE]	
• Zur Montage bei 800 mm breiten Schränken	24	330903
• Sichtblende mit Kabeldurchführungsöffnungen	38	330902
• Inkl. Kabelführungsbügel	43	330901
• Stahlblech, pulverbeschichtet RAL 7035		

Modulschienen (Paar)



	Schrankschranke [mm]	
• Zur Montage in der Schranktiefe zwischen den Eckholmen	600	331442
• Universelle Befestigungsmöglichkeiten durch Lochreihe	800	331394
• Stahlblech, verzinkt		