



Hauptkatalog Nr. 15

Das caleg 19 Zoll Gehäuse-Programm

- Netzwerk- und Serverschränke
- Wandgehäuse

- Individuelle Beratung
- Flexible Sonderlösungen
- Kurze Lieferzeiten

Sehr geehrte Damen und Herren,



wir freuen uns Ihnen den neuen Hauptkatalog 19 Zoll präsentieren zu dürfen. Dieser Katalog bietet Ihnen eine umfassende Übersicht über unser Produktsortiment im Bereich 19 Zoll Technologie.

In diesem Katalog finden Sie eine breite Palette von Produkten, die speziell für den Einsatz in Serverräumen, Rechenzentren und anderen IT-Umgebungen entwickelt wurden. Unsere Produkte zeichnen sich durch höchste Qualität, praktische Details und Zuverlässigkeit aus und werden den anspruchsvollen Anforderungen von IT-Experten und Systemadministratoren gerecht.

Unser Ziel ist es, Ihnen eine benutzerfreundliche Darstellung unserer Produkte zu bieten, um Ihnen die Auswahl der richtigen Lösung für Ihre Bedürfnisse zu erleichtern. Wir sind stolz darauf, dass unser neuer Katalog eine detaillierte Beschreibung jedes Produkts sowie technische Spezifikationen und Illustrationen enthält, um Ihnen die bestmögliche Entscheidungshilfe zu geben.

Wir danken Ihnen für Ihr Interesse an unseren Produkten und hoffen, dass Sie mit unserem neuen Katalog eine wertvolle Informationsquelle finden werden.

Mit freundlichen Grüßen,

caleg Schrank und Gehäusebau GmbH

Dieter Lubert
Geschäftsführer



Serie 700

- Übersicht S700 Seite 5
- Zubehör Seite 5
- Onlinekonfigurator Seite 5
- Produktdetails Seite 6
- How to (Bedienvideos) Seite 6

Serie 700



Netzwerkschränke

- Serie 720 Seite 7
- Serie 720 Zubehör Seite 12

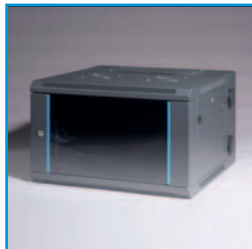
Netzwerkschränke



Serverschränke

- Serie 740 Seite 15
- Serie 740 Zubehör Seite 20

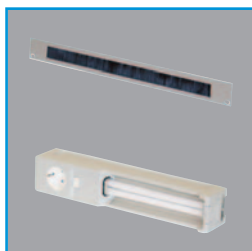
Serverschränke



Wandgehäuse

- Serie 730 Seite 24
- Box 310 Seite 28
- Mininet Seite 32

Wandgehäuse



Allgemeines Zubehör

Seite 36

Allgemeines Zubehör

Glossar

Seite 40

Glossar

■ Serie 700 – vom Serienrack bis zur Maßanfertigung

Serie 700

Netzwerkshränke

Serverschränke

Wandgehäuse

Allgemeines Zubehör

Glossar



Abbildung: Grundgestell Serie 700 ohne Türen und Wände

19 Zoll Racks – direkt vom Produzenten

Trotz Serienproduktion können Sie aus über 200 Variationen bei unseren 19 Zoll Standard Racks wählen. Und das zu einem perfekten Preis-Leistungsverhältnis.

Die Netzwerk- und Serverschränke verfügen über Produktmerkmale, die die Installation und das Arbeiten mit dem Rack erleichtern, z. B. abnehmbare Seitenwände für den einfachen Zugang, das clevere Kabelmanagement oder eine optionale Lüftungseinheit. Auch sind die Schränke ideal, um in Reihe zu einem Serverzentrum zusammenzuwachsen.

Unsere 19 Zoll Systeme finden Sie beispielsweise zum Einbau von Sprachalarmierungsanlagen nach EN 54-16, als schallgedämmte Geräteschränke für die Studioteknik in Fernseh- und Rundfunkanstalten, in der Rennsport-Messtechnik oder in der Satellitenkommunikation.

19 Zoll Rack Konfigurator – nur drei Schritte zum Wunschschrank

Mit dem Online-Konfigurator stellen Sie sich rund um die Uhr Ihren individuellen Netzwerk- oder Serverschrank zusammen. Wählen Sie eines von 27 verschiedenen Grundgestellen, das Sie je nach Einsatzart mit den erforderlichen Türen, Seitenwänden und Zubehör komplettieren können. Die integrierte Plausibilitätsprüfung stellt sicher, dass Sie stets das passende Bauteil zu Ihrer Konfiguration erhalten. Das Ergebnis der Auswahl ist ein komplettes Angebot mit allen Bauteilen, dem Zubehör, dem Lieferumfang, den Artikelnummern und Listenpreisen. Mit einem Klick an unseren Vertrieb übermittelt, erhalten Sie umgehend Ihre individuellen Konditionen.

Ihre Wünsche und Vorstellungen gehen über die Serienproduktion hinaus? Gemeinsam mit unserer Konstruktion entwickeln wir Ihren Schrank nach genau Ihren Vorgaben: Ihre individuelle Farbgebung und Ausstattung, Dienstleistungen wie Vormontage von Standardeinbauten oder von beigestellten Komponenten – Sie haben alle Möglichkeiten.

Alle 19 Zoll Rack, gleich ob 19 Zoll Netzwerkschrank S720 oder 19 Zoll Serverschrank S740 werden bereits fertig montiert angeliefert.

[-> zum 19 Zoll Rack Konfigurator](#)

Zeit und Geld sparen mit dem passenden Zubehör

Für jede 19 Zoll Schrankserie finden Sie bei der caleg-group ein vielfältiges Zubehörprogramm. Ob ausziehbare oder feste Ablageböden, vorverdrahtete aktive Belüftungseinheiten, Kabelführungssysteme, Tiefenanbaurahmen, Steckdosenleisten oder Tastaturschubladen – keine Anwendung ohne das passende Zubehör. Und alles aus einer Hand.

Die praxisorientierten Zubehörprodukte erleichtern Ihnen die Installation und verkürzen die Montagezeit. So entstand beispielsweise das vorkonfektionierte Lüftermodul zur Wärmeabfuhr. Es besteht aus einer Lüfterplatte mit bis zu vier Ventilatoren, einem Thermostat und einer Schalteinheit. Das Modul ist komplett vorverdrahtet und wird ab Werk anschlussfertig unter das Dach des Schrankes montiert.



19 Zoll Rack – Kabelführung, Aufbau, Lüftung – Produktdetails



Aufstellplatz

platzsparend durch zweiflügelige Rücktür
Optionen:
Tiefenanbaurahmen, Sockelvertiefung

Aufbau

einfache Montage durch markierte und nummerierte 19 Zoll Holme

Lüftung

optimale Belüftung durch gelochtes Dachblech
Optionen:
Lüftereinheit, etc.

Organisation

perfektes Kabelmanagement durch serienmäßigen Kabelkanal
Optionen:
Rangierpanel, etc.

Design

Individualisierbar und durchdacht.
Optionen:
Farbe nach Corporate Design, etc.

Serie S 700

Serverschrank 47 HE
alternativ:
12 HE, 24 HE, 38 HE, 42 HE

How to 19 Zoll Rack Videos

Hier finden Sie unsere Videoanleitungen zu den roger 19 Zoll Schränken



Part 1

Montage eines Sockels an einen Schrank der Serie 700



Part 2

Änderung des Türanschlages bei einem Schrank der Serie 700



Part 3

Montage eines Anbaurahmens an einen Schrank der Serie 700



Part 4

Montage der Gleitschienen (seitliche Montage)



Part 5

Montage der Gleitschienen 331957 an Vorder- und Hinterseite des 19 Zoll Holms



Part 6

Montage des Ablagebodens ausziehbar 331889, 331890, 331891, 331892





Ein 19 Zoll Schrank für alle Fälle

Der Netzwerkschrank S 720 ist die ideale Kombination aus Funktionalität, modernem Design und einem hervorragenden Preis-Leistungsverhältnis. Die Anwenderfreundlichkeit und Flexibilität stehen im Vordergrund der robusten Schrankserie. So erleichtern z.B. die aufgedruckten HE-Schritte, das integrierte Kabelmanagement (bei 800 mm breiten Schränken), die Vielzahl von Kabeleinführungsmöglichkeiten und die allseitige Zugänglichkeit, die Installationsarbeiten. Durch die hohe statische Belastbarkeit findet der S 720 nicht nur in der Netzwerktechnik Anwendung, sondern ist universell einsetzbar.

Technik und Aufbau

- Verschraubtes Grundgestell
- Türöffnungswinkel > 180°
- Blaue Design-Elemente an Fronttür
- Seitenwände mit Zylinderschloss 1242E und Schnellverschluss
- Passive Belüftung durch perforiertes Dach
- Vorbereitet zur aktiven Belüftung
- Abschraubbare Blenden zur Kabeleinführung im Dach und Boden
- Beidseitig montierter, aufklappbarer Kabelkanal bei 800 mm breiten Schränken
- Statisch belastbar bis max. 800 kg
- HE-Schritte auf 19 Zoll Halter aufgedruckt
- Farben: RAL 7021 (schwarzgrau), pulverbeschichtet
- Anreihbar
- Kundenspezifisch konfektionierbar durch modularen Aufbau
- Umfangreiches Zubehör erhältlich

Außenhöhe

- 24 HE \triangleq 1175 mm
- 38 HE \triangleq 1795 mm
- 42 HE \triangleq 1985 mm
- 47 HE \triangleq 2210 mm

Erklärung Schutzart IP 20

- Erste Kennziffer 2 = Schutz gegen das Eindringen von festen Fremdkörpern mit einem Durchmesser von > 12,5 mm
- Zweite Kennziffer 0 = kein Wasserschutz



Netzwerkschrank S720 - vorkonfiguriert*

Schwarz

| Höhe [HE] - B x T [mm] | Zeichnung/techn. Daten | Bestell Nr. |
|------------------------|----------------------------|----------------|
| 24 - 600 x 600 | -> hier | 331902S |
| 24 - 600 x 800 | -> hier | 331908S |
| 24 - 800 x 800 | -> hier | 331912S |
| 38 - 600 x 600 | -> hier | 331901S |
| 38 - 600 x 800 | -> hier | 331907S |
| 38 - 800 x 800 | -> hier | 331911S |
| 42 - 600 x 600 | -> hier | 331900S |
| 42 - 600 x 800 | -> hier | 331906S |
| 42 - 800 x 800 | -> hier | 331910S |
| 47 - 600 x 600 | -> hier | 331899S |
| 47 - 600 x 800 | -> hier | 331905S |
| 47 - 800 x 800 | -> hier | 331909S |

* Sie können alle Bestandteile des Schrankens einzeln bestellen oder vorkonfiguriert.

Lieferumfang vorkonfiguriert

- Zerlegbares Grundgestell
- Fronttür aus Sekuritglas mit Stahlblechrahmen, Schwenkhebel (DIN-Halbzylinder 1242E)
- Rücktür aus Stahlblech, Zylinderschloss (Schließung 1242E)
- 1 Paar Seitenwände, abschließbar (Zylinderschloss 1242E)
- 19 Zoll Höhenholme vorne und hinten, tiefenverstellbar
- Kabelmanagement bei 800 mm breiten Schränken
- Dach mit Perforation und abnehmbaren Blenden zur Kabeleinführung
- Abnehmbare Blenden zur Kabeleinführung im Bodenrahmen
- 50 Käfigmuttern M6
- 50 Frontplattenschrauben M6, inkl. Unterlegscheiben
- Erdungsbänder
- Nivellierfüße



Grundgestelle

| Grundgestell (Breite 600 mm) | Höhe [HE] - B x T [mm] | Schwarz Bestell Nr. |
|--------------------------------------------------------------------|------------------------|------------------------|
| • Zerlegbares Grundgestell | 24 - 600 x 600 | 332043MS |
| • 19 Zoll Höhenholme vorne und hinten, tiefenverstellbar | 24 - 600 x 800 | 332048MS |
| • Dach mit Perforation und abnehmbaren Blenden zur Kabeleinführung | 38 - 600 x 600 | 332042MS |
| | 38 - 600 x 800 | 332047MS |
| • Abnehmbare Blenden zur Kabeleinführung im Bodenrahmen | 42 - 600 x 600 | 332041MS |
| | 42 - 600 x 800 | 332046MS |
| • 50 Käfigmuttern M6 | 47 - 600 x 600 | 332040MS |
| • 50 Frontplattenschrauben M6, inkl. Unterlegscheiben | 47 - 600 x 800 | 332045MS |
| • Erdungsbänder | | |
| • Nivellierfüße | | |

oder

| Grundgestell (Breite 800 mm) | Höhe [HE] - B x T [mm] | Bestell Nr. |
|--------------------------------------------------------------------|------------------------|-------------|
| • Zerlegbares Grundgestell | 24 - 800 x 800 | 332053MS |
| • 19 Zoll Höhenholme vorne und hinten, tiefenverstellbar | 38 - 800 x 800 | 332052MS |
| • Dach mit Perforation und abnehmbaren Blenden zur Kabeleinführung | 42 - 800 x 800 | 332051MS |
| | 47 - 800 x 800 | 332050MS |
| • Abnehmbare Blenden zur Kabeleinführung im Bodenrahmen | | |
| • Beidseitig montierter Kabelkanal | | |
| • 50 Käfigmuttern M6 | | |
| • 50 Frontplattenschrauben M6, inkl. Unterlegscheiben | | |
| • Erdungsbänder | | |

und

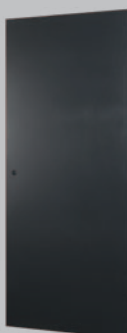


Türen - Alle Versionen sind als Front- und Rücktür einsetzbar

| Sekuritlastür | Höhe [HE] - Breite [mm] | Bestell Nr. |
|---------------------------------------------|-------------------------|-------------|
| • Stahlblechrahmen | 24 - 600 | 331978MS |
| • Blaue Designelemente | 24 - 800 | 331974MS |
| • 180° Scharniere | 38 - 600 | 331977MS |
| • Schwenkhebel mit DIN-Halbzylinder (1242E) | 38 - 800 | 331973MS |
| | 42 - 600 | 331976MS |
| | 42 - 800 | 331972MS |
| | 47 - 600 | 331975MS |
| | 47 - 800 | 331971MS |

oder

| Stahlblechtür | Höhe [HE] - Breite [mm] | Bestell Nr. |
|---------------------------|-------------------------|-------------|
| • 180° Scharniere | 24 - 600 | 331987MS |
| • Zylinderschloss (1242E) | 24 - 800 | 331983MS |
| | 38 - 600 | 331986MS |
| | 38 - 800 | 331982MS |
| | 42 - 600 | 331985MS |
| | 42 - 800 | 331981MS |
| | 47 - 600 | 331984MS |
| | 47 - 800 | 331980MS |



oder

| ventilierte Tür, einflügelig | Höhe [HE] - Breite [mm] | Schwarz Bestell Nr. |
|------------------------------------------------|-------------------------|------------------------|
| • Stahlblech mit Wabenstruktur | 24 - 600 | 332007MS |
| • Luftdurchsatz ca. 68% | 24 - 800 | 332003MS |
| • Schwenkhebel mit DIN-Halbzylinder (1242E) | 38 - 600 | 332006MS |
| • 180° Scharniere | 38 - 800 | 332002MS |
| | 42 - 600 | 332005MS |
| | 42 - 800 | 332001MS |
| | 47 - 600 | 332004MS |
| | 47 - 800 | 332000MS |

oder

| ventilierte Tür, zweiflügelig | Höhe [HE] - Breite [mm] | Bestell Nr. |
|------------------------------------------------|-------------------------|-------------|
| • Stahlblech mit Wabenstruktur | 24 - 600 | 332016MS |
| • Luftdurchsatz ca. 68% | 24 - 800 | 332012MS |
| • Schwenkhebel mit DIN-Halbzylinder (1242E) | 38 - 600 | 332015MS |
| • 180° Scharniere | 38 - 800 | 332011MS |
| | 42 - 600 | 332014MS |
| | 42 - 800 | 332010MS |
| | 47 - 600 | 332013MS |
| | 47 - 800 | 332009MS |

und

Seitenwände

| 1Paar Seitenwände | Höhe [HE] - Tiefe [mm] | Bestell Nr. |
|----------------------------------|------------------------|-------------|
| • Abschließbar | 24 - 600 | 332078MS |
| • Je ein Zylinderschloss (1242E) | 24 - 800 | 332074MS |
| • Schnellverschluss | 38 - 600 | 332077MS |
| • Steckbar | 38 - 800 | 332073MS |
| | 42 - 600 | 332076MS |
| | 42 - 800 | 332072MS |
| | 47 - 600 | 332075MS |
| | 47 - 800 | 332071MS |

oder

| 1Stück Seitenwand | Höhe [HE] - Tiefe [mm] | Bestell Nr. |
|---------------------------|------------------------|-------------|
| • Abschließbar | 24 - 600 | 332108MS |
| • Zylinderschloss (1242E) | 24 - 800 | 332104MS |
| • Schnellverschluss | 38 - 600 | 332107MS |
| • Steckbar | 38 - 800 | 332103MS |
| | 42 - 600 | 332106MS |
| | 42 - 800 | 332102MS |
| | 47 - 600 | 332105MS |
| | 47 - 800 | 332101MS |

Serie 700

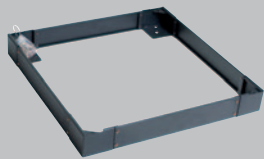
Netzwerkschränke

Serverschränke

Wandgehäuse

Allgemeines Zubehör

Glossar



Sockel aus Stahlblech, Höhe 100 mm

| | B x T [mm] | Bestell Nr. |
|----------------------------------------------|------------|-------------|
| • Allseits abnehmbare Blenden | 600 x 600 | 331943 |
| • Vordere Sockelblende mit Lüftungsschlitzen | 600 x 800 | 331944 |
| | 800 x 800 | 331945 |

Sockelverbinder (1 Satz)

| | |
|---------------------------------------------|-------|
| • Schraubensatz zum Verbinden zweier Sockel | 35161 |
|---------------------------------------------|-------|

Gleitschienen (Paar)

| | Höhe [HE] | Nutztiefe [mm] | Schränktiefe [mm] | Bestell Nr. |
|-------------------------------------------------------------------------------------------|-----------|----------------|-------------------|-------------|
| • Kein Verlust an Einbaubreite, da die Montage seitlich hinter der 19 Zoll Ebene erfolgt. | 1 | 390 | 600 - 800 | 332037 |
| | 1 | 505 | 800 | 332038 |
| • Belastbarkeit: 60 kg | | | | |
| • Auflagefläche: 43 mm | | | | |
| • Stahlblech verzinkt | | | | |

19 Zoll Gleitschienen (Paar), tiefenverstellbar

| | Länge [mm] | Auflagefläche | Bestell Nr. |
|------------------------|-----------------|---------------|-------------|
| • Belastbarkeit: 50 kg | von 600 bis 910 | 60 mm | 331957 |

19 Zoll Fachboden 2 HE, Festeinbau

| | HE | Nutztiefe | Bestell Nr. |
|------------------------|----|-----------|-------------|
| • Belastbarkeit: 20 kg | 2 | 370 mm | 331950 |

19 Zoll Fachboden 2 HE, ausziehbar

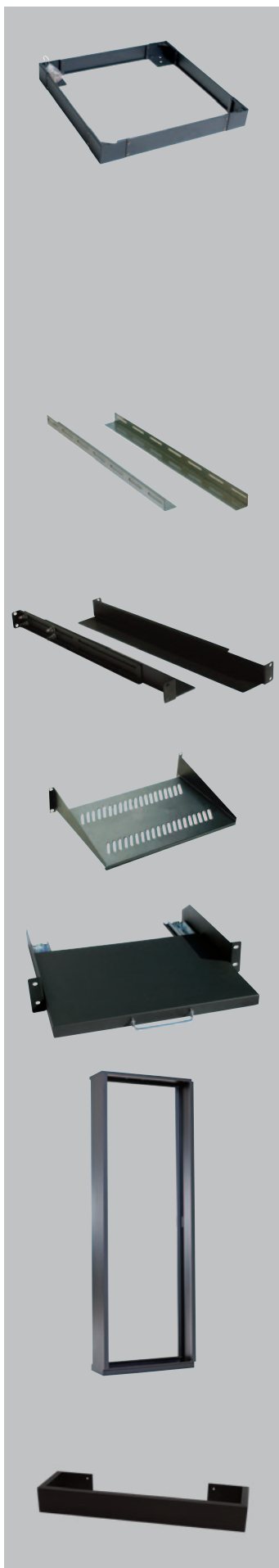
| | HE | Nutztiefe | Bestell Nr. |
|------------------------|----|-----------|-------------|
| • Belastbarkeit: 12 kg | 2 | 350 mm | 331953 |

Tiefenanbaurahmen

| | Höhe [HE] - Breite [mm] | Schwarz |
|-----------------------------------------------------------------------------------------|-------------------------|---------|
| • In nur wenigen Minuten erweitern Sie einen vorhandenen Schrank um 200 mm in der Tiefe | 24 - 600 | 332096S |
| | 24 - 800 | 332097S |
| | 38 - 600 | 332087S |
| | 38 - 800 | 332086S |
| | 42 - 600 | 332085S |
| | 42 - 800 | 332084S |
| | 47 - 600 | 332098S |
| | 47 - 800 | 332099S |

Sockelvertiefung

| | Schränkbreite [mm] | Bestell Nr. |
|---------------------------------------------------------------------------------|--------------------|-------------|
| • Zur Erweiterung des Sockels um 200 mm bei Verwendung eines Tiefenanbaurahmens | 600 | 332123 |
| | 800 | 332124 |



Bürstenleiste

- Zum Abdecken der Kabeleinführungsöffnung

Bestell Nr.
331997

Kabelabfangschiene

- C-Profilschiene zur geordneten Kabelführung / Kabelabfangung

Schrankbreite [mm]

| | |
|-----|---------------|
| 600 | 332024 |
| 800 | 332022 |

Schranktiefe [mm]

| | |
|-----|---------------|
| 600 | 332021 |
| 800 | 332025 |

Türkontaktsschalter

- Mit Öffner- und Schließerkontakt für Front oder Rücktür

Version

332029

Befestigungsset S700

- 50 Käfigmuttern, 50 Frontplattenschrauben mit Unterlegscheiben

332026

19 Zoll Schublade 2 HE, abschließbar

- Tiefe: 350 mm
- Tragkraft: 10 kg
- Abschließbar
- Stahlblech, pulverbeschichtet RAL 7021

Höhe [HE]

1

Nutztiefe [mm]

350

331999

Tastaturschublade 2HE

- Ausziehbare 19 Zoll Schublade
- Griff, klappbar
- Aufnahme inkl. Befestigung für eine Standardtastatur
- Gummidurchführungsstülpe für das Tastaturkabel
- Mausablage inkl. Mauspad (selbstklebend, abnehmbar)
- Maximale Einbaubreite der Tastatur: 475mm
- Maximale Einbautiefe der Tastatur: 195mm
- Gesamttiefe inkl. der Tastaturaufnahme: 460mm
- Schublade aus Stahlblech
- Drehteil aus Aluminium
- Schublade RAL 7021 (schwarzgrau)

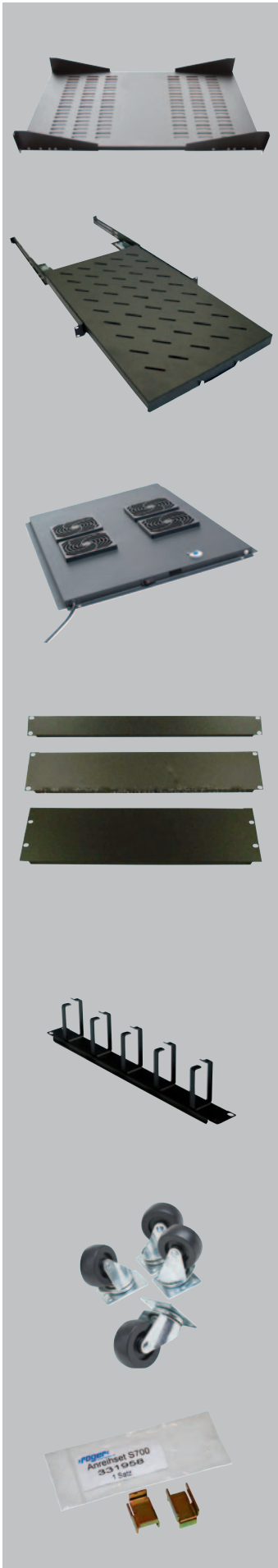
Höhe [HE]

2

Tiefe [mm]

460

332070



Ablageboden, Festeinbau

| | Höhe [HE] | Nutztiefe [mm] | Schrantiefe [mm] | Bestell Nr. |
|-----------------------|-----------|----------------|------------------|---------------|
| • Schwerlast | 2 | 420 | 600 - 800 | 331885 |
| • Tiefenverstellbar | 2 | 550 | 800 | 331886 |
| • Belastbarkeit 60 kg | | | | |

Ablageboden, ausziehbar

| | Höhe [HE] | Nutztiefe [mm] | Schrantiefe [mm] | Bestell Nr. |
|-----------------------|-----------|----------------|------------------|---------------|
| • Schwerlast | 1 | 350 | 600 - 800 | 331889 |
| • Tiefenverstellbar | 1 | 620 | 800 | 331890 |
| • Belastbarkeit 50 kg | | | | |

Lüftereinheit

| | Schrantiefe [mm] | Anzahl Lüfter | Bestell Nr. |
|---------------------------------|------------------|---------------|---------------|
| • Lüfterplatte | 600 | 2 | 331998 |
| • Ventilatoren | 800 | 4 | 331961 |
| • Thermostat | | | |
| • Schalter | | | |
| • Anschlusskabel 2 m | | | |
| • Anschlussfertig vorverdrahtet | | | |

19 Zoll Blindblenden

| | Höhe [HE] | Bestell Nr. |
|------------------------------------------|-----------|---------------|
| • Stahlblech, pulverbeschichtet RAL 7021 | 1 | 331991 |
| | 2 | 331992 |
| | 3 | 331993 |
| | 4 | 331994 |

Rangierpanel

| | Höhe [HE] | Bestell Nr. |
|------------------------------------------|-----------|---------------|
| • Mit 5 Kabelführungsbügel | 1 | 331956 |
| • Stahlblech, pulverbeschichtet RAL 7021 | | |

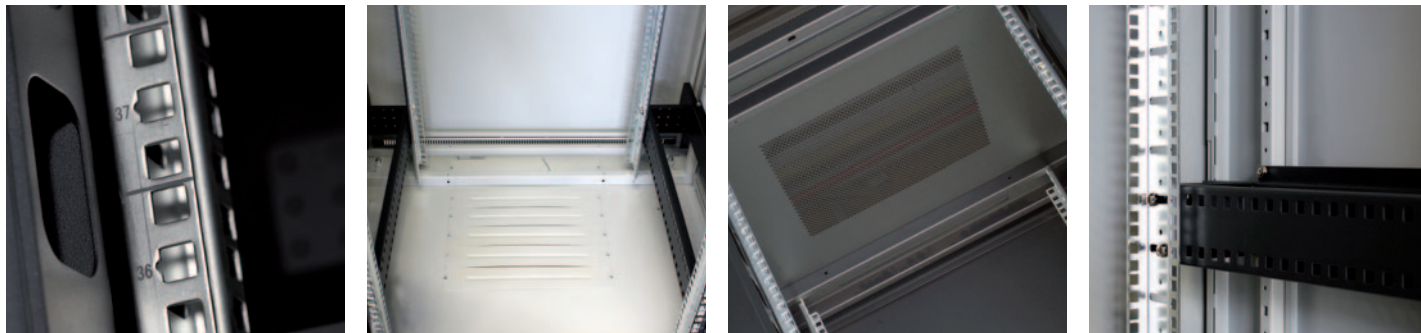
Lenkrollen (Satz)

| | |
|----------------------------------------|---------------|
| • 2 gebremste und 2 ungebremste Rollen | 331960 |
| • Belastbarkeit 400 kg | |
| • Bauhöhe 75 mm | |

Anreihverbinder

| | |
|-----------------------------------------------|---------------|
| • Zum Anreihen von Schränken ohne Seitenwände | 331958 |
|-----------------------------------------------|---------------|





Der ideale Platz für Server

Serverschränke stehen oft in der Büroumgebung und sollten somit ein entsprechendes Design vorweisen. Für die Installation der meist extrem schweren und tiefen Server wird ein flexibles Montagesystem benötigt. Im Betrieb haben die Einbauten eine hohe Wärmeabgabe, die passiv oder aktiv aus dem Schrankinneren abgeführt werden muss. Alle diese Erfordernisse werden von dem Serverschrank S740 erfüllt, der zusätzlich eine Vielzahl von Vorteilen (dritte 19 Zoll Ebene, perforierte Front- und Rücktüren, beschriftete 19 Zoll Halter, umfangreiches Zubehör u.v.a.m.) für den Anwender bietet.

Technik und Aufbau

- Verschraubtes Grundgestell
- Türöffnungswinkel > 180°
- Seitenwände mit Zylinderschloss und Schnellverschluss
- Passive Belüftung durch perforiertes Dach
- Vorbereitet zur aktiven Belüftung
- Abschraubbare Blenden zur Kabeleinführung im Dach und Boden
- Beidseitig montierter, aufklappbarer Kabelkanal bei 800 mm breiten Schränken
- Statisch belastbar bis max. 800 kg
- HE-Schritte auf 19 Zoll Halter aufgedruckt
- Farbe: RAL 7021 (schwarzgrau), pulverbeschichtet
- Anreihbar
- Kundenspezifisch abwandelbar durch modularen Aufbau
- Umfangreiches Zubehör erhältlich

Außenhöhe

- 12 HE \triangleq 680 mm
- 24 HE \triangleq 1175 mm
- 38 HE \triangleq 1795 mm
- 42 HE \triangleq 1985 mm
- 47 HE \triangleq 2210 mm

Erklärung Schutzart IP 20

- Erste Kennziffer 2 = Schutz gegen das Eindringen von festen Fremdkörpern mit einem Durchmesser von > 12,5 mm
- Zweite Kennziffer 0 = kein Wasserschutz



Serverschrank S740 - vorkonfiguriert*

Schwarz

| Höhe [HE] - Breite [mm] | Zeichnung/techn. Daten | Bestell Nr. |
|-------------------------|----------------------------|-------------|
| 12 - 600 x 1000 | -> hier | 332138S |
| 24 - 600 x 1000 | -> hier | 331927S |
| 24 - 800 x 1000 | -> hier | 331937S |
| 38 - 600 x 1000 | -> hier | 331926S |
| 38 - 800 x 1000 | -> hier | 331936S |
| 42 - 600 x 1000 | -> hier | 331925S |
| 42 - 800 x 1000 | -> hier | 331935S |
| 47 - 600 x 1000 | -> hier | 331924S |
| 47 - 800 x 1000 | -> hier | 331934S |
| 38 - 600 x 1200 | -> hier | 331916S |
| 38 - 800 x 1200 | -> hier | 331920S |
| 42 - 600 x 1200 | -> hier | 331915S |
| 42 - 800 x 1200 | -> hier | 331919S |
| 47 - 600 x 1200 | -> hier | 331914S |
| 47 - 800 x 1200 | -> hier | 331918S |

* Sie können alle Bestandteile des Schrankes einzeln bestellen oder vorkonfiguriert.

Lieferumfang vorkonfiguriert

- Zerlegbares Grundgestell
- Fronttür aus perforiertem Stahlblech, Schwenkhebel
- Rücktür, zweiflügelig aus perforiertem Stahlblech, Schwenkhebel
- 1 Paar Seitenwände, abschließbar
- 19 Zoll Höhenholme vorne und hinten, tiefenverstellbar
- Zusätzliche, dritte 19 Zoll Ebene
- Kabelmanagement bei 800 mm breiten Schränken
- Dach mit Perforation und abnehmbaren Blenden zur Kabeleinführung
- Abnehmbare Blenden zur Kabeleinführung im Bodenrahmen
- 50 Käfigmuttern M6
- 50 Frontplattenschrauben M6, inkl. Unterlegscheiben
- Erdungsbänder
- Nivellierfüße



Grundgestelle

| Grundgestell (Breite 600 mm) | Höhe [HE] - Breite [mm] | Schwarz Bestell Nr. |
|--------------------------------------------------------------------|-------------------------|------------------------|
| • Zerlegbares Grundgestell | 12 - 600 x 1000 | 332059MS |
| • 19 Zoll Höhenholme vorne und hinten | 24 - 600 x 1000 | 332058MS |
| • Dritte 19 Zoll Ebene | 38 - 600 x 1000 | 332057MS |
| • Dach mit Perforation und abnehmbaren Blenden zur Kabeleinführung | 42 - 600 x 1000 | 332056MS |
| • Abnehmbare Blenden zur Kabeleinführung im Bodenrahmen | 47 - 600 x 1000 | 332055MS |
| • 50 Käfigmuttern M6 | 38 - 600 x 1200 | 332134MS |
| • 50 Frontplattenschrauben M6 | 42 - 600 x 1200 | 332133MS |
| • 50 Unterlegscheiben | 47 - 600 x 1200 | 332135MS |
| • Erdungsbänder | | |
| • Nivellierfüße | | |

oder



| Grundgestell (Breite 800 mm) | Höhe [HE] - B x T [mm] | Bestell Nr. |
|--------------------------------------------------------------------|------------------------|-------------|
| • Zerlegbares Grundgestell | 24 - 800 x 1000 | 332063MS |
| • 19 Zoll Höhenholme vorne und hinten | 38 - 800 x 1000 | 332062MS |
| • Dritte 19 Zoll Ebene | 42 - 800 x 1000 | 332061MS |
| • Dach mit Perforation und abnehmbaren Blenden zur Kabeleinführung | 47 - 800 x 1000 | 332060MS |
| • Abnehmbare Blenden zur Kabeleinführung im Bodenrahmen | 38 - 800 x 1200 | 332132MS |
| • Kabelkanal beidseitig | 42 - 800 x 1200 | 332131MS |
| • 50 Käfigmuttern M6 | 47 - 800 x 1200 | 332136MS |
| • 50 Frontplattenschrauben M6 | | |
| • 50 Unterlegscheiben | | |
| • Erdungsbänder | | |
| • Nivellierfüße | | |

und



Höhenholme (2 Paar)

| 19 Zoll Halter L-förmig | Höhe [HE] | Bestell Nr. |
|-------------------------|-----------|-------------|
| | 24 | 332090M |
| | 38 | 332091M |
| | 42 | 332092M |
| | 47 | 332093M |

und



Türen - Alle Versionen sind als Front- und Rücktür einsetzbar

| Sekuritglastür | Höhe [HE] - Breite [mm] | Bestell Nr. |
|---------------------------------------------|-------------------------|-------------|
| • Stahlblechrahmen | 12 - 600 | 331979MS |
| • Blaue Designelemente | 24 - 600 | 331978MS |
| • 180° Scharniere | 24 - 800 | 331974MS |
| • Schwenkhebel mit DIN-Halbzylinder (1242E) | 38 - 600 | 331977MS |
| | 38 - 800 | 331973MS |
| | 42 - 600 | 331976MS |
| | 42 - 800 | 331972MS |
| | 47 - 600 | 331975MS |
| | 47 - 800 | 331971MS |

oder

| Stahlblechtür | Höhe [HE] - Breite [mm] | Schwarz Bestell Nr. |
|---------------------------|--------------------------------|--------------------------------|
| • 180° Scharniere | 12 - 600 | 331988MS |
| • Zylinderschloss (1242E) | 24 - 600 | 331987MS |
| | 24 - 800 | 331983MS |
| | 38 - 600 | 331986MS |
| | 38 - 800 | 331982MS |
| | 42 - 600 | 331985MS |
| | 42 - 800 | 331981MS |
| | 47 - 600 | 331984MS |
| | 47 - 800 | 331980MS |

oder

| Ventilierte Tür, einflüglig | Höhe [HE] - Breite [mm] | Bestell Nr. |
|------------------------------------------------|--------------------------------|--------------------|
| • Stahlblech mit Wabenstruktur | 12 - 600 | 332008MS |
| • Luftdurchsatz ca. 68% | 24 - 600 | 332007MS |
| • Schwenkhebel mit DIN-Halbzylinder (1242E) | 24 - 800 | 332003MS |
| • 180° Scharnier | 38 - 600 | 332006MS |
| | 38 - 800 | 332002MS |
| | 42 - 600 | 332005MS |
| | 42 - 800 | 332001MS |
| | 47 - 600 | 332004MS |
| | 47 - 800 | 332000MS |

oder

| Ventilierte Tür, zweiflüglig | Höhe [HE] - Breite [mm] | Bestell Nr. |
|------------------------------------------------|--------------------------------|--------------------|
| • Stahlblech mit Wabenstruktur | 12 - 600 | 332151MS |
| • Luftdurchsatz ca. 68% | 24 - 600 | 332016MS |
| • Schwenkhebel mit DIN-Halbzylinder (1242E) | 24 - 800 | 332012MS |
| • 180° Scharnier | 38 - 600 | 332015MS |
| | 38 - 800 | 332011MS |
| | 42 - 600 | 332014MS |
| | 42 - 800 | 332010MS |
| | 47 - 600 | 332013MS |
| | 47 - 800 | 332009MS |

Seitenwände

| 1Paar Seitenwände | Höhe [HE] - Tiefe [mm] | Bestell Nr. |
|---------------------------|-------------------------------|--------------------|
| • Zylinderschloss (1242E) | 12 - 1000 | 332069MS |
| • Schnellverschluss | 24 - 1000 | 332082MS |
| • Steckbar | 38 - 1000 | 332081MS |
| | 42 - 1000 | 332080MS |
| | 47 - 1000 | 332079MS |
| | 38 - 1200 | 332067MS |
| | 42 - 1200 | 332066MS |
| | 47 - 1200 | 332065MS |

oder

| 1Stück Seitenwand | Höhe [HE] - Tiefe [mm] | Bestell Nr. |
|---------------------------|-------------------------------|--------------------|
| • Zylinderschloss (1242E) | 12 - 1000 | 332149MS |
| • Schnellverschluss | 24 - 1000 | 332112MS |
| • Steckbar | 38 - 1000 | 332111MS |
| | 42 - 1000 | 332110MS |
| | 47 - 1000 | 332109MS |
| | 38 - 1200 | 332147MS |
| | 42 - 1200 | 332146MS |
| | 47 - 1200 | 332145MS |

und

Serie 700

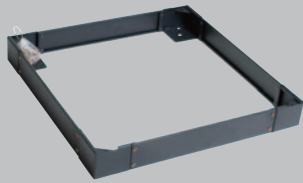
Netzwerkschränke

Serverschränke

Wandgehäuse

Allgemeines Zubehör

Glossar



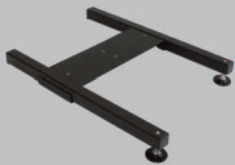
Sockel aus Stahlblech, Höhe 100 mm

| | Bx T [mm] | Bestell Nr. |
|----------------------------------------------|------------|-------------|
| • Allseits abnehmbare Blenden | 600 x 1000 | 331947 |
| • Vordere Sockelblende mit Lüftungsschlitzen | 800 x 1000 | 331946 |
| | 600 x 1200 | 331941 |
| | 800 x 1200 | 331942 |

Sockelverbinder (1 Satz)

| | |
|---------------------------------------------|-------|
| • Schraubensatz zum Verbinden zweier Sockel | 35161 |
|---------------------------------------------|-------|

Kippschutz



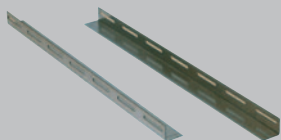
| | Version | |
|--|-------------------------|--------|
| | ohne vorhandenen Sockel | 332036 |
| | bei vorhandenem Sockel | 332044 |

Tiefenanbaurahmen



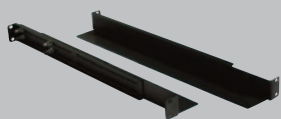
| | Höhe [HE] - Breite [mm] | |
|-----------------------------------------------------------------------------------------|-------------------------|---------|
| • In nur wenigen Minuten erweitern Sie einen vorhandenen Schrank um 200 mm in der Tiefe | 24 - 600 | 332096S |
| | 24 - 800 | 332097S |
| | 38 - 600 | 332087S |
| | 38 - 800 | 332086S |
| | 42 - 600 | 332085S |
| | 42 - 800 | 332084S |
| | 47 - 600 | 332098S |
| | 47 - 800 | 332099S |

Gleitschienen (Paar)



| | Höhe [HE] | Nutztiefe [mm] | Schrankschranke [mm] | |
|------------------------------------------------------------------------------------------|-----------|----------------|----------------------|--------|
| • Kein Verlust an Einbautiefe, da die Montage seitlich hinter der 19 Zoll Ebene erfolgt. | 1 | 705 | 1000 | 332039 |
| | 1 | 905 | 1200 | 332141 |
| • Belastbarkeit: 60 kg | | | | |
| • Auflagefläche: 43 mm | | | | |
| • Stahlblech verzinkt | | | | |

19 Zoll Gleitschienen (Paar), tiefenverstellbar



| | Länge [mm] | Auflagefläche | |
|------------------------|-----------------|---------------|--------|
| • Belastbarkeit: 50 kg | von 600 bis 910 | B=60 mm | 331957 |



19 Zoll Fachboden 2 HE, Festeinbau

| | HE | Nutztiefe | Bestell Nr. |
|------------------------|----|-----------|-------------|
| • Belastbarkeit: 20 kg | 2 | 370 mm | 331950 |

19 Zoll Fachboden 2 HE, ausziehbar

| | HE | Nutztiefe | Bestell Nr. |
|------------------------|----|-----------|-------------|
| • Belastbarkeit: 12 kg | 2 | 350 mm | 331953 |

Anreihverbinder

| | | | |
|-----------------------------------------------|--|--|--------|
| • Zum Anreihen von Schränken ohne Seitenwände | | | 331958 |
|-----------------------------------------------|--|--|--------|

Bürstenleiste

| | | | |
|--------------------------------------------|--|--|--------|
| • Zum Abdecken der Kabelführungseinführung | | | 331997 |
|--------------------------------------------|--|--|--------|

Kabelabfangschiene

| | Schrankbreite [mm] | Bestell Nr. |
|-----------------------------------------------------------------|--------------------|-------------|
| • C-Profilsschiene zur geordneten Kabelführung / Kabelabfangung | 600 | 332024 |
| | 800 | 332022 |
| | Schranktiefe [mm] | Bestell Nr. |
| | 1000 | 332023 |
| | 1200 | 332142 |

Türkontaktschalter

| | Version | Bestell Nr. |
|------------------------------------|-------------------------|-------------|
| • Mit Öffner- und Schließerkontakt | für Front- oder Rücktür | 332029 |

Befestigungsset S700

| | | |
|------------------------------------------------------------------|--|--------|
| • 50 Käfigmuttern, 50 Frontplattenschrauben mit Unterlegscheiben | | 332026 |
|------------------------------------------------------------------|--|--------|

Höhenholme (2 Paar)

| 19 Zoll Halter L-förmig | Höhe [HE] | Bestell Nr. |
|-------------------------|-----------|-------------|
| | 24 | 332090 |
| | 38 | 332091 |
| | 42 | 332092 |
| | 47 | 332093 |

Serie 700

Netzwerkschränke

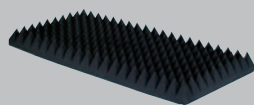
Serverschränke

Wandgehäuse

Allgemeines Zubehör

Glossar

Schallschutzmatte



| | Länge [m] | Bestell Nr. |
|---------------------------------------------------------------------------------------------------------------------------------------------------------------------------|-----------|-------------|
| <ul style="list-style-type: none"> • Akustik - Noppenschaumstoff zum Auskleiden von 19 Zoll Gehäusen • Selbstklebend • 1000 x 500 x 50mm | | 7001088 |

Sockelvertiefung



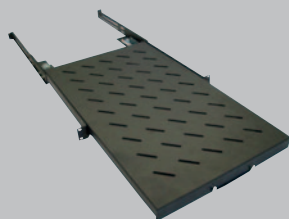
| | Schrankbreite [mm] | Bestell Nr. |
|-----------------------------------------------------------------------------------------------------------------------------------|--------------------|-------------|
| <ul style="list-style-type: none"> • Zur Erweiterung des Sockels um 200 mm bei Verwendung eines Tiefenanbaurahmens | 600 | 332123 |
| | 800 | 332124 |

Ablageboden, Festeinbau



| | Höhe [HE] | Nutztiefe [mm] | Schranktiefe [mm] | Bestell Nr. |
|-----------------------------------------------------------------------------------------------------------------------------|-----------|----------------|-------------------|-------------|
| <ul style="list-style-type: none"> • Schwerlast • Tiefenverstellbar • Belastbarkeit: 60 kg | 2 | 800 | 1000 | 331887 |
| | 2 | 950 | 1200 | 331888 |

Ablageboden, ausziehbar



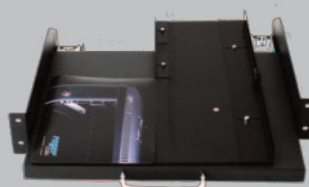
| | Höhe [HE] | Nutztiefe [mm] | Schranktiefe [mm] | Bestell Nr. |
|-----------------------------------------------------------------------------------------------------------------------------|-----------|----------------|-------------------|-------------|
| <ul style="list-style-type: none"> • Schwerlast • Tiefenverstellbar • Belastbarkeit: 50 kg | 1 | 710 | 1000 | 331891 |
| | 1 | 910 | 1200 | 331892 |

19 Zoll Schublade 2 HE, abschließbar

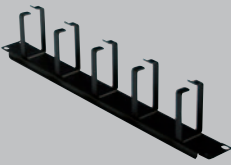
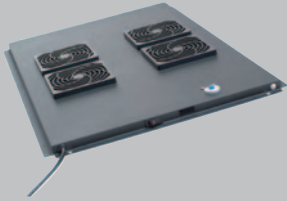


| | Höhe [HE] | Nutztiefe [mm] | Bestell Nr. |
|-------------------------------------------------------------------------------------------------------------------------------------------------------------------------|-----------|----------------|-------------|
| <ul style="list-style-type: none"> • Tiefe: 350 mm • Tragkraft: 10 kg • Abschließbar • Stahlblech, pulverbeschichtet RAL 7021 | 1 | 350 | 331999 |

Tastaturschublade 2HE



| | Höhe [HE] | Tiefe [mm] | Bestell Nr. |
|-------------------------------------------------------------------------------------------------------------------------------------------------------------------------------------------------------------------------------------------------------------------------------------------------------------------------------------------------------------------------------------------------------------------------------------------------------------------------------------------------------------------------------------------------------------------------------------------|-----------|------------|-------------|
| <ul style="list-style-type: none"> • Ausziehbare 19 Zoll Schublade • Griff, klappbar • Aufnahme inkl. Befestigung für eine Standardtastatur • Gummidurchführungsstülle für das Tastaturkabel • Mausablage inkl. Mauspad (selbstklebend, abnehmbar) • Maximale Einbaubreite der Tastatur: 475mm • Maximale Einbautiefe der Tastatur: 195mm • Gesamttiefe inkl. der Tastaturaufnahme: 460mm • Schublade aus Stahlblech • Drehteil aus Aluminium • Schublade RAL 7021 (schwarzgrau) | 2 | 460 | 332070 |



Lüftereinheit

| | Schranktiefe [mm] | Anzahl Lüfter | Bestell Nr. |
|---------------------------------|-------------------|---------------|---------------|
| • Lüfterplatte | 1000 | 4 | 331962 |
| • Ventilatoren | 1200 | 4 | 331963 |
| • Thermostat | | | |
| • Schalter | | | |
| • Anschlusskabel 2 m | | | |
| • Anschlussfertig vorverdrahtet | | | |

19 Zoll Blindblenden

| | Höhe [HE] | Bestell Nr. |
|------------------------------------------|-----------|---------------|
| • Stahlblech, pulverbeschichtet RAL 7021 | 1 | 331991 |
| | 2 | 331992 |
| | 3 | 331993 |
| | 4 | 331994 |

Rangierpanel

| | Höhe [HE] | Bestell Nr. |
|------------------------------------------|-----------|---------------|
| • Mit 5 Kabelführungsbügeln | 1 | 331956 |
| • Stahlblech, pulverbeschichtet RAL 7021 | | |

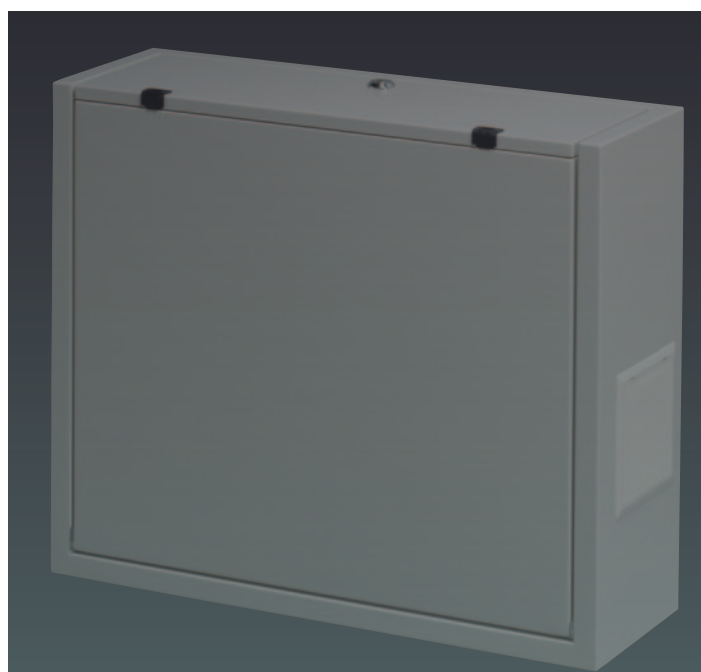
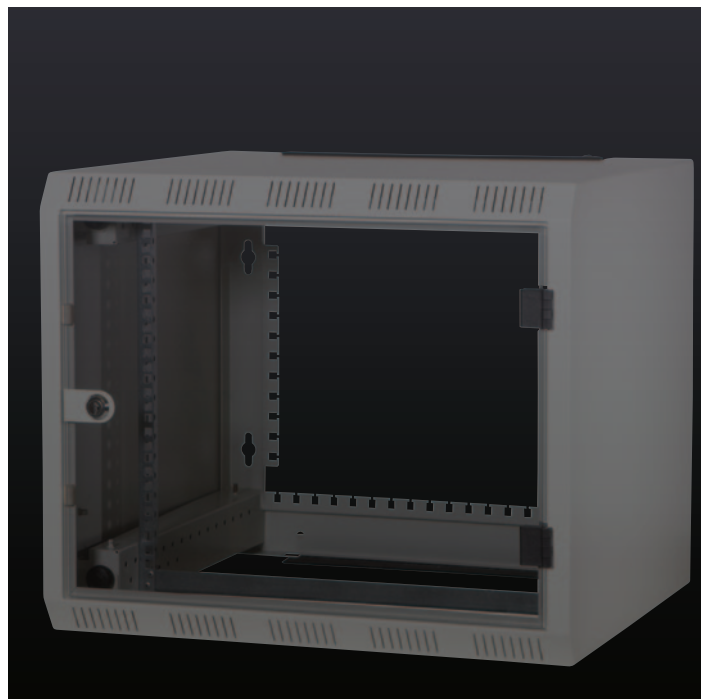
Lenkrollen (Satz)

| | |
|----------------------------------------|---------------|
| • 2 gebremste und 2 ungebremste Rollen | 331960 |
| • Bauhöhe: 75mm | |
| • Belastbarkeit: 400 kg | |

■ Serie 730

■ Box 310

■ Mininet



Serie 700

Netzwerkchränke

Serverschränke

Wandgehäuse

Allgemeines Zubehör

Glossar



Technik und Aufbau

- Zweiteiliges, formschönes 19 Zoll Wandgehäuse
- Ideal für Netzwerk- und allgemeine Elektronikanwendungen
- Abmessungen 600 x 600 mm
- Praxisgerechte Größenvarianten von 6 HE bis 18 HE
- Maximale Belastbarkeit 25 kg
- Türanschlag änderbar
- Optimale Zugänglichkeit durch abnehmbare, abschließbare Seitenwände
- Mit Ventilationsschlitzen für eine passive Lüftung
- Montagemöglichkeit für 2 Ventilatoren vorgesehen
- 19 Zoll Ebene vorder- und rückseitig
- Kabelzuführung von oben oder unten möglich
- Farbe: RAL 7021 (schwarzgrau), pulverbeschichtet und RAL 7035 (lichtgrau), pulverbeschichtet

Außenhöhe

- 6 HE \triangleq 370 mm
- 9 HE \triangleq 500 mm
- 12 HE \triangleq 650 mm
- 15 HE \triangleq 770 mm
- 18 HE \triangleq 900 mm

Erklärung Schutzart IP 20

- Erste Kennziffer 2 = Schutz gegen das Eindringen von festen Fremdkörpern mit einem Durchmesser von > 12,5 mm
- Zweite Kennziffer 0 = kein Wasserschutz



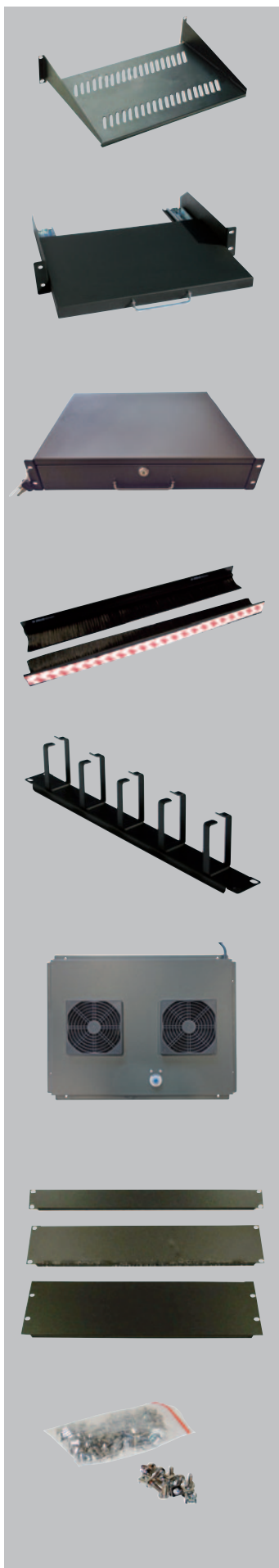
Wandgehäuse S730 - vorkonfiguriert*

| Höhe [HE] - Breite [mm] | Zeichnung/techn. Daten | Grau | Schwarz |
|-------------------------|----------------------------|-------------|-------------|
| | | Bestell Nr. | Bestell Nr. |
| 6 - 600 x 600 | -> hier | 331965G | 331965S |
| 9 - 600 x 600 | -> hier | 331966G | 331966S |
| 12 - 600 x 600 | -> hier | 331967G | 331967S |
| 15 - 600 x 600 | -> hier | 331968G | 331968S |
| 18 - 600 x 600 | -> hier | 331969G | 331969S |

* Die Wandgehäuse sind nur vorkonfiguriert lieferbar.

Lieferumfang vorkonfiguriert

- 100 mm tiefes Wandteil
- 500 mm tiefer Gehäusekorpus
- Zylinderschloss zum Verschließen von Wand- und Gehäuseelement
- Sekuritlastür mit 180° Öffnungswinkel
- Zylinderschloss mit variablem Türanschlag
- Design-Elemente an Fronttür
- Installation von allen Seiten zugänglich
- Seitenteile abnehmbar und verschließbar
- 19 Zoll Ebene vorder- und rückseitig
- Kabeleinführung oben und unten
- Leiste zur Außenbefestigung



19 Zoll Fachboden 2 HE, Festeinbau

| | Höhe [HE] | Nutztiefe | Bestell Nr. |
|------------------------|-----------|-----------|-------------|
| • Belastbarkeit: 20 kg | 2 | 370 mm | 331950 |

19 Zoll Fachboden 2 HE, ausziehbar

| | Höhe [HE] | Nutztiefe | Bestell Nr. |
|------------------------|-----------|-----------|-------------|
| • Belastbarkeit: 12 kg | 2 | 350 mm | 331953 |

19 Zoll Schublade 2 HE, abschließbar

| | Höhe [HE] | Nutztiefe [mm] | Bestell Nr. |
|-------------------------------------------------------------------------------------------------------------------------------------------------------------------------|-----------|----------------|-------------|
| <ul style="list-style-type: none"> • Tiefe: 350 mm • Tragkraft: 10 kg • Abschließbar • Stahlblech, pulverbeschichtet RAL 7021 | 1 | 350 | 331999 |

Bürstenleiste

| | | | |
|--------------------------------------------|--|--|--------|
| • Zum Abdecken der Kabeleinführungsöffnung | | | 331989 |
|--------------------------------------------|--|--|--------|

Rangierpanel

| | Höhe [HE] | Bestell Nr. |
|--------------------------------------------------------------------------------------------------------------------------------|-----------|-------------|
| <ul style="list-style-type: none"> • Mit 5 Kabelführungsbügel • Stahlblech, pulverbeschichtet RAL 7021 | 1 | 331956 |

Lüftereinheit

| | | |
|------------------------------------------------------------------------------------------------------------------------------------------------------------------------------------------------------------|--|---------|
| <ul style="list-style-type: none"> • Lüfterplatte • 2 Ventilatoren • Thermostat • Schalter • Anschlusskabel 2m • Anschlussfertig vorverdrahtet | | 332159M |
|------------------------------------------------------------------------------------------------------------------------------------------------------------------------------------------------------------|--|---------|

19 Zoll Blindblenden

| | Höhe [HE] | Bestell Nr. |
|------------------------------------------|-----------|-------------|
| • Stahlblech, pulverbeschichtet RAL 7021 | 1 | 331991 |
| | 2 | 331992 |
| | 3 | 331993 |
| | 4 | 331994 |

Befestigungsset S700

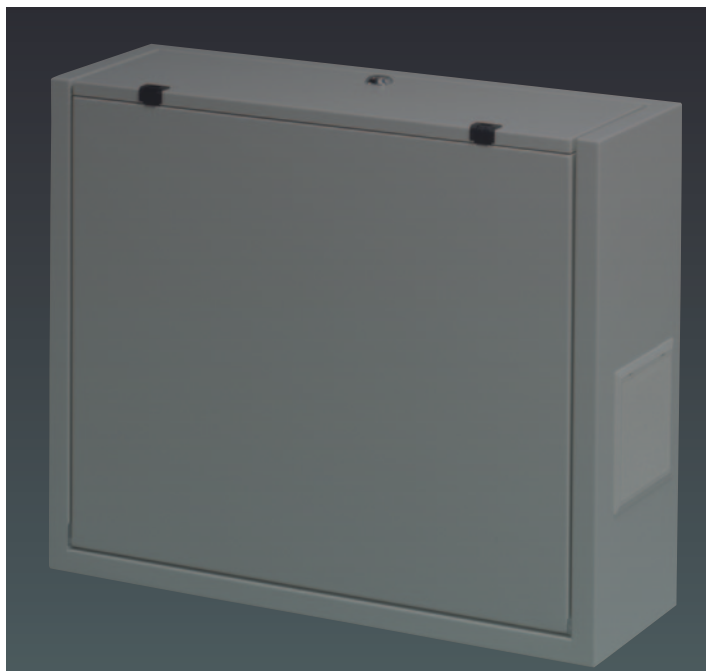
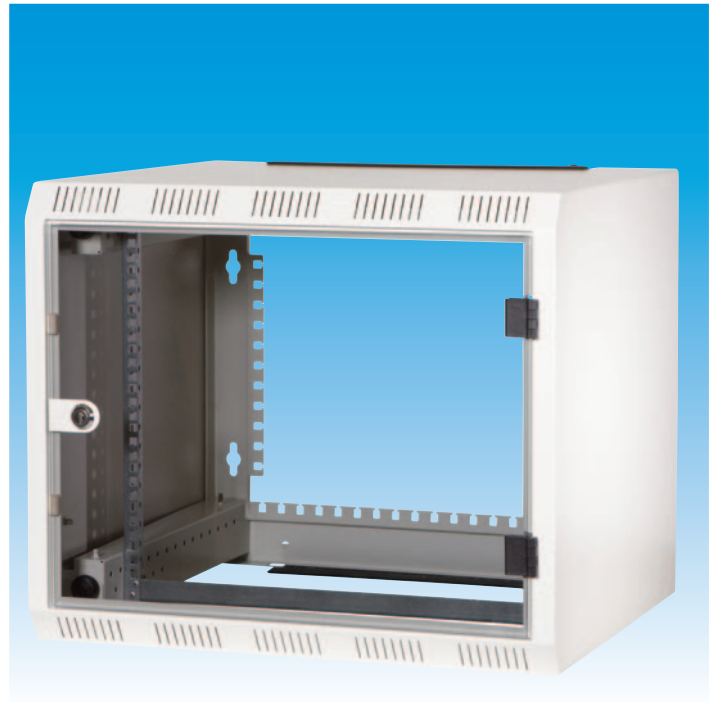
| | | |
|------------------------------------------------------------------|--|--------|
| • 50 Käfigmuttern, 50 Frontplattenschrauben mit Unterlegscheiben | | 332026 |
|------------------------------------------------------------------|--|--------|

caleg / group, Wandgehäuse

■ Serie 730

■ Box 310

■ Mininet



Serie 700

Netzwerkshränke

Serverschränke

Wandgehäuse

Allgemeines Zubehör

Glossar

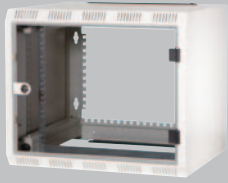


Technik und Aufbau

- Stahlblech Schweißkonstruktion allseitig pulverbeschichtet RAL 7035 (Lichtgrau)
- Abnehmbare Gehäusehaube mit verschließbarer Sichttüre (Schließung 1242 E)
- Türöffnungswinkel 180°, Sichtfenstereinsatz aus Sekuritglas
- Ventilationsschlitze in der Gehäusehaube oben und unten
- 482,6 mm (19")-Rahmen im 25 mm Raster tiefenverstellbar und nach vorne ausschwenkbar
- Wandteil nach hinten offen
- 2 vertikale und horizontale Befestigungsreihen im Wandteil für Käfigmuttern (8,3 x 10 mm), Kabelschellen oder -binder jeweils 1 Bürsteneinführung in der Gehäusehaube oben und unten
- Erdungspunkte für Gehäusehaube und Wandteil 6,3 x 0,8 mm, sowie zentraler Erdungsbolzen M6 x 12 mm
- 4 praxismgerechte Höhen- und Tiefenvarianten von 6 HE bis 16 HE
- Fronttür mit Sekuritglaseinsatz
- Türöffnungswinkel 180°, Türanschlag wechselbar
- Zugriffsgesichert durch Zylinderschloss
- Ventilationsschlitze oben und unten für eine optimale Wärmeabführung
- 482,6 mm (19")-Rahmen tiefenverstellbar und nach vorne ausschwenkbar
- Ideales Kabelmanagement durch vorbereitete Befestigungspunkte für C-Profilschienen, Kabelschellen oder -binder.
- Kabelzuführung von oben und unten oder direkt durch die offene Rückwand
- Optimale Zugänglichkeit zur Installation nach Demontage der Gehäusehaube
- Offenes Wandteil durch optionale Rückwand verschließbar
- Einfache Befestigung des Wandteiles mittels 4 Schlüssel-löchern
- Leichte Montage und Demontage der Gehäusehaube mit 4 griffigen Rändelschrauben
- Durch das umfangreiche roger-Zubehörprogramm an jede Applikation anpaßbar

Außenhöhe

9 HE \triangleq 504 mm
16 HE \triangleq 815 mm



Box 310 - vorkonfiguriert*

| Höhe [HE] - B x T [mm] | Bestell Nr. |
|------------------------|-------------|
| 9 - 600 x 500 | 331153M |
| 16 - 600 x 500 | 331157M |

* Die Wandgehäuse sind nur vorkonfiguriert lieferbar.

Lieferumfang vorkonfiguriert

- Wandgehäuse
- 20 Käfigmuttern
- 20 Frontplattenschrauben

Rückwand

| | Höhe [HE] | Bestell Nr. |
|-----------------------------------|-----------|-------------|
| • Zum Verschließen des Wandteiles | 6 | 331160 |
| • Aluminium 1,5 mm, eloxiert | 16 | 331163 |

Kabelabfangschiene

| | | |
|----------------------------------------------------------------|--|--------|
| • C-Profilschiene zur geordneten Kabelführung / Kabelabfangung | | 330373 |
|----------------------------------------------------------------|--|--------|

19 Zoll Ablageboden 1 HE, Festeinbau

| | Nutztiefe [mm] | |
|------------------------------------------|----------------|--------|
| • Höhe: 1 HE | 310 | 330255 |
| • Belastbarkeit: 15 kg | | |
| • Stahlblech, pulverbeschichtet RAL 7035 | | |

19 Zoll Ablageboden 2 HE, Festeinbau

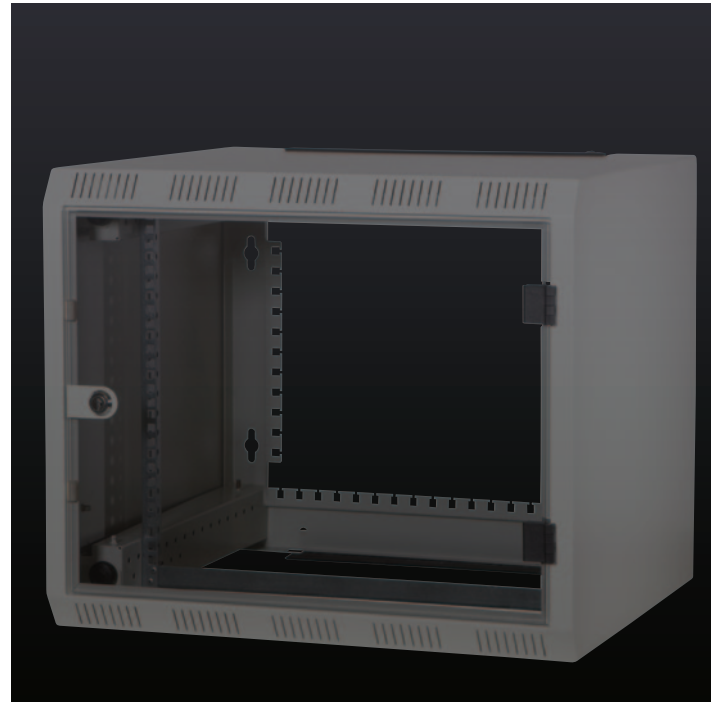
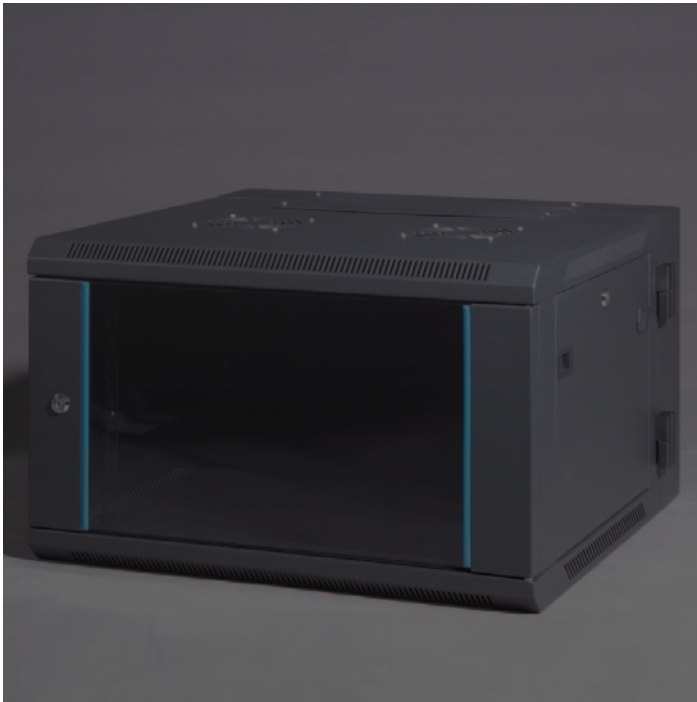
| | Nutztiefe [mm] | |
|------------------------------------------|----------------|--------|
| • Höhe: 2 HE | 350 | 330935 |
| • Belastbarkeit: 30 kg | | |
| • Stahlblech, pulverbeschichtet RAL 7035 | | |

caleg / group, Wandgehäuse

■ Serie 730

■ Box 310

■ Mininet



Serie 700

Netzwerkshränke

Serverschränke

Wandgehäuse

Allgemeines Zubehör

Glossar



Mininet

Für Kleinnetze und Unterverteilungen im Office- und Heimbereich wurde die Mininet Baureihe konzipiert.

Ideal geschaffen für die Vernetzung von kleineren Anlagen oder die Anbindung an andere Netzwerke, etc.

Die geringe Bautiefe von nur 200 mm ermöglicht auch einen Einsatz an kritischen Stellen wie z. B. in Nischen oder Ecken.

Entsprechend der Applikation stehen Varianten mit Sichttüren und Lüftungsgittern zur Verfügung.

Für eine aktive Lüftung können die Standardlüftungsgitter werkzeugfrei gegen einrastbare Filterlüfter bzw. Eintrittsfilter ausgetauscht werden.

Grundsätzlich lässt sich das Gehäuse in horizontaler und vertikaler Richtung einsetzen. Dadurch ist eine optimale Anpassung an die Kabelführung möglich.

Ein großzügiger Verkabelungsraum sichert eine leichte und einfache Installation.

Die Kabelzuführungsöffnung ist mit einer Bürstenleiste verschlossen.

Eine Kabelzugentlastung ist über eine C-Profilschiene möglich.

Die Klapptür hat einen Öffnungswinkel von >180° und ist mit einem Zylinderschloss gegen unberechtigten Zugriff gesichert.

Für einen optimalen Zugang während Montage- und Servicearbeiten lässt sich zusätzlich die Frontabdeckung ohne Einsatz von Werkzeug einfach und leicht demontieren.

Weiteres spezifisches Zubehör ermöglicht die Anpassung an alle nur denkbaren Applikationen.

Für eine sachgerechte Erdung sind alle Gehäuseteile mit Erdungsfahnen oder -bolzen ausgestattet.

Technik und Aufbau

- Stahlblech Schweißkonstruktion allseitig pulverbeschichtet RAL 7035 (lichtgrau)
- Klapptür mit Zylinderschloss (Schließung 1242E).
- Demontierbare Frontabdeckung.
- Optionale Varianten mit Sichttür oder geschlossener Stahlblechtür.
- Serienmäßig mit 1 Paar 482,6 mm (19 Zoll)-Haltern für 4 HE
- Kabelzuführungsöffnung im Boden, mit Bürstenleiste verschlossen.
- Lüftungsgitter in linker und rechter Seitenwand (Ausschnitt 125 x 125 mm).
- Einrastbare Filterlüfter/Eintrittsfilter als Zubehör
- Haltebolzen für Ablageboden 331318 im unteren Gehäusebereich.
- Erdungsfahnen 6,3 x 0,8 mm in der Tür und Frontabdeckung sowie im Gehäusekorpus.
Zentralerdungsbolzen M6 x 12 mm an beiden Seitenwänden.



Mininet - vorkonfiguriert*

| Mit Sichttür | H- B x T [mm] | Bestell Nr. |
|--------------|-----------------|---------------|
| | 500 x 600 x 200 | 331181 |

* Die Wandgehäuse sind nur vorkonfiguriert lieferbar.



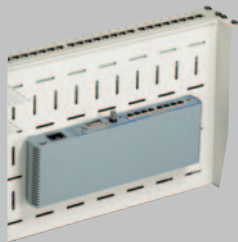
Mininet - vorkonfiguriert*

| Mit Stahlblechtür | H- B x T [mm] | Bestell Nr. |
|-------------------|-----------------|---------------|
| | 500 x 600 x 200 | 331183 |

* Die Wandgehäuse sind nur vorkonfiguriert lieferbar.

Lieferumfang vorkonfiguriert

- Wandgehäuse
- 16 Käfigmütern
- 16 Frontplattenschrauben
- Erdungsbänder



Montageplatte mit Perforation

Bestell Nr.
331317

- Für die vertikale Montage von ungenormten Komponenten mittels Klettband, Kabelbindern oder Schrauben.

Serie 700



Ablageboden

331318

- Für die Montage im unteren Gehäusebereich

Netzwerkserver



Kabelabfangschiene

330373

- C-Profilschiene zur geordneten Kabelführung / Kabelabfangung

Serverserver



Ventilator zum Einclippen

331267

- Spannung: 230 V AC 50 Hz
- Leistungsaufnahme: 20 W
- Luftfördermenge freiblasend: 150 m³/h
- Schalldruckpegel: 43 dB(A)
- Lagerart: Kugel
- Filtergehäuse RAL 7035

Wandgehäuse

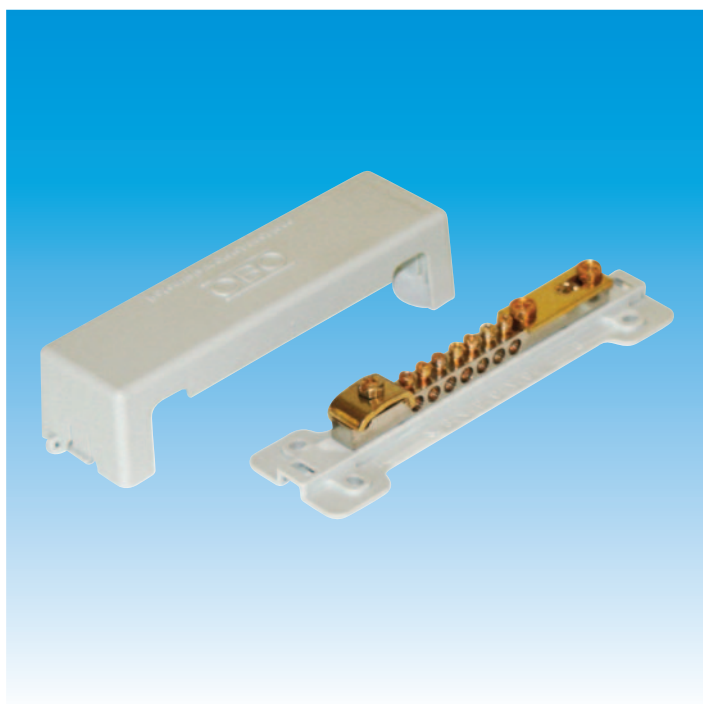
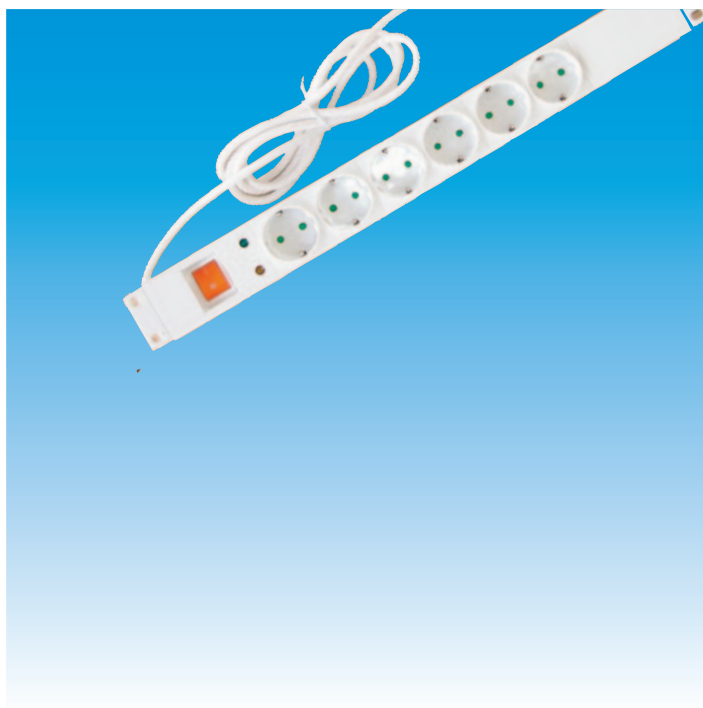
Ein- / Austrittsfilter zum Einclippen

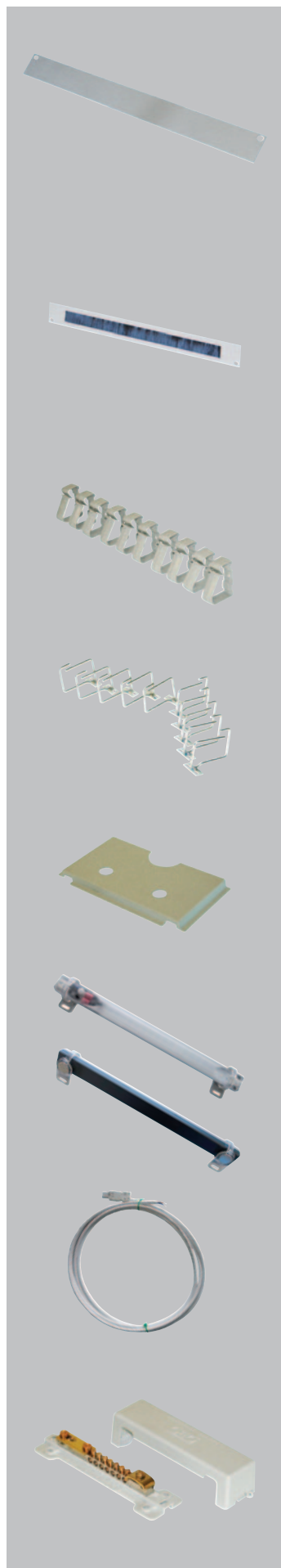
331265

- Filtergehäuse RAL 7035

Allgemeines Zubehör

Glossar





19 Zoll Frontplatte

| | Höhe [HE] | Bestell Nr. |
|-------------------------------------|-----------|-------------|
| • Zum Abdecken offener Frontflächen | 1 | 20620 |
| • Aluminium 3mm, eloxiert | 2 | 20621 |
| | 3 | 20622 |
| | 4 | 20623 |

19 Zoll Durchführungsplatte 1 HE eloxiert

| | | |
|-------------------------------------------|--|--------|
| • Zur Kabeldurchführung in der Frontebene | | 330386 |
| • Inkl. Bürsten zur Abdeckung | | |
| • Höhe: 1 HE | | |
| • Aluminium, eloxiert | | |

Rangierbügel Kunststoff (Satz)

| | | |
|-----------------------------------|--|--------|
| • 1 Satz (=10 Stück) Rangierbügel | | 330770 |
| • Abmessungen: 75 x 60 mm | | |
| • Kunststoff RAL 7035 | | |

Rangierbügel Metall (Satz)

| | | |
|-----------------------------------|--|--------|
| • 1 Satz (=10 Stück) Rangierbügel | | 331248 |
| • Abmessungen: 90 x 60 mm | | |
| • Verzinkt | | |

Schaltplantasche

| | | |
|-----------------------------------------|--------|-------|
| • Kunststoff | DIN A3 | 11295 |
| • Selbstklebend, Schraubmontage möglich | DIN A4 | 11294 |

LED-Leuchte mit Bewegungsmelder

| | | |
|----------------------------------|--|--------|
| • Lichtleistung: 700 lm | | 160966 |
| • Leistungsaufnahme: 6 W | | |
| • Betriebsspannung: 24-265 V | | |
| • Bewegungsmelder und Taste | | |
| • Magnet- und Schraubbefestigung | | |

Anschlusskabel für LED-Leuchte

160967

Potenzialausgleichsschiene

| | | |
|------------------------------------------------------------------------------------------|--|--------|
| • VDE genormt mit schlagfestem Kunststoffdeckel | | 330769 |
| • 2 Befestigungsmöglichkeiten: | | |
| - Rundkabel RD 8 bis 10 und Flachkabel bis FL 30 | | |
| - Rundkabel Ø 16 mm ² RD 8 bis 10 mit 7 Adern oder Kabel Ø 10 mm ² | | |

Potenzialausgleichsschiene vertikal

| | für Schrankhöhe [HE] | Bestell Nr. |
|------------------------------------------------------------------------------------------------------------------------------------------------------------------------------------------------------------------------------------------------------------------------|----------------------|---------------|
| <ul style="list-style-type: none"> Aus Kupfer, Querschnitt 6 x 6 mm mit 10 Stück stufenlos positionierbaren Anschlussklemmen (je 5 Stck. für 16 mm² u. 4 mm²) Die Montage erfolgt in der Vertikalen an den Schrankholmen | 24 | 330990 |
| | 38 | 330989 |
| | 42/43 | 330988 |

Erdungsbänder (Satz)

| | |
|-------------------------------------------------------------------------------------------------------------------------------------------------------------------------------|---------------|
| <ul style="list-style-type: none"> Kabel 4 mm² gelb-grün mit jeweils einer Anschlussöse und Aderendhülse Länge 350 mm VPE 5 Stck. | 330430 |
|-------------------------------------------------------------------------------------------------------------------------------------------------------------------------------|---------------|

Abzweigdose

| | |
|---------------------------------------------------------------------------------------------------------------------|----------------|
| <ul style="list-style-type: none"> Mit Halblech aus Aluminium eloxiert Abzweigdose RAL 7035 | 331216M |
|---------------------------------------------------------------------------------------------------------------------|----------------|

19 Zoll Steckdosenleiste 6-fach mit Überspannungsschutz und Schalter

| | | |
|------------------------------------------------------------------------------------------------------------------------------------------------------------------------------------------------------------------------------------------------------------------------------------------------------------------------------------------------|----------------------------------------------------------------------------------------------------------------------------------------------------------------------------------------------------------------------------------------------------------------------------------------------------------------------------------|---------------|
| <ul style="list-style-type: none"> Überspannungsschutz für alle Steckdosen 3 Steckdosen mit Abtrennung vom Netz bei Überspannung Die restlichen Steckdosen bleiben betriebsbereit 2-poliger Kontrollschalter beleuchtet Ansprechgleichspannung ca. 600 V Optische Funktionsanzeige | <ul style="list-style-type: none"> Gesamtableitstrom 22.500 A Anforderungskategorie EN 61643 Typ 3/III Austauschbare Feinsicherung 6,3 A 1,9 m Zuleitung 16 A, 250 V~, 3500 W Abzutrennende Steckdosen: 6,3 A~, max. 1450 W Abmessung (BxHxT): 455x67x43 mm | 337004 |
|------------------------------------------------------------------------------------------------------------------------------------------------------------------------------------------------------------------------------------------------------------------------------------------------------------------------------------------------|----------------------------------------------------------------------------------------------------------------------------------------------------------------------------------------------------------------------------------------------------------------------------------------------------------------------------------|---------------|

19 Zoll Steckdosenleiste 9-fach mit Schalter, schwarz

| | |
|--------------------------------------------------------------------------------------------------------------------------------------------------------------------|---------------|
| <ul style="list-style-type: none"> Höhe: 1 HE Inkl. 19 Zoll Befestigung Zuleitung 2 m Um 45° gedrehte Steckdoseneinsätze | 337005 |
|--------------------------------------------------------------------------------------------------------------------------------------------------------------------|---------------|

19 Zoll Steckdosenleiste 9-fach ohne Schalter, schwarz

| | |
|--------------------------------------------------------------------------------------------------------------------------------------------------------------------|---------------|
| <ul style="list-style-type: none"> Höhe: 1 HE Inkl. 19 Zoll Befestigung Zuleitung 2 m Um 45° gedrehte Steckdoseneinsätze | 337006 |
|--------------------------------------------------------------------------------------------------------------------------------------------------------------------|---------------|

Serie 700

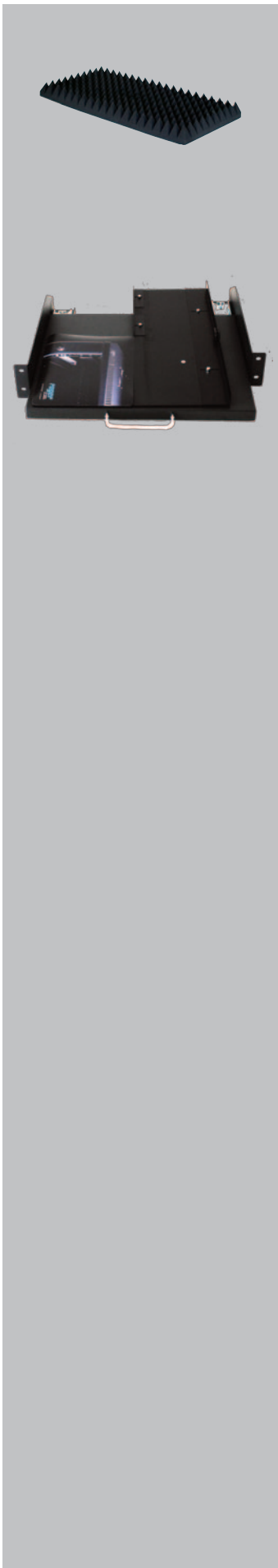
Netzwerksschränke

Serverschränke

Wandgehäuse

Allgemeines Zubehör

Glossar



Schallschutzmatte

| Länge [m] | Bestell Nr. |
|---------------------------------------------------------------------------------------------------------------------------------------------------------------------------|----------------|
| <ul style="list-style-type: none"> • Akustik - Noppenschaumstoff zum Auskleiden von 19 Zoll Gehäusen • Selbstklebend • 1000 x 500 x 50mm | 7001088 |

Tastaturschublade 2HE

| | Höhe [HE] | Tiefe [mm] | Bestell Nr. |
|-------------------------------------------------------------------------------------------------------------------------------------------------------------------------------------------------------------------------------------------------------------------------------------------------------------------------------------------------------------------------------------------------------------------------------------------------------------------------------------------------------------------------------------------------------------------------------------------|-----------|------------|---------------|
| <ul style="list-style-type: none"> • Ausziehbare 19 Zoll Schublade • Griff, klappbar • Aufnahme inkl. Befestigung für eine Standardtastatur • Gummidurchführungsstülle für das Tastaturkabel • Mausablage inkl. Mauspad (selbstklebend, abnehmbar) • Maximale Einbaubreite der Tastatur: 475mm • Maximale Einbautiefe der Tastatur: 195mm • Gesamttiefe inkl. der Tastaturaufnahme: 460mm • Schublade aus Stahlblech • Drehteil aus Aluminium • Schublade RAL 7021 (schwarzgrau) | 2 | 460 | 332070 |

Auf einen Blick

19 Zoll Norm:

DIN 41 494

Umrechnung HE Höheneinheit:

1HE = 44,45 mm = 1,75 Zoll

Steckerabstand:

2,54mm = 0,1 Zoll

Breite einer Baugruppe:

Breite: 5,08 mm = 0,2 Zoll

Höhe: HE Schritte

Baugruppenträger 19 Zoll, Maße:

Höhe: Höheneinheiten (HE)

Breite Montagevorrichtung: 482,6 mm = 19 Zoll

max. Breite Einbauraum: 426,72 mm

Warum heisst es eigentlich 19 Zoll Systeme?

19 Zoll Maße | Norm | Ebenensystem | Umrechnungen | Geschichte

Die caleg Schrank und Gehäusebau GmbH entwickelt, produziert und vertreibt seit den späten 1970er Jahren mechanische Module und Komponenten, mit denen elektronische Geräte und Anlagen in modularer Bauweise zusammengesetzt werden können.

Wurden in der Anfangszeit eher Einschübe, Kassetten, Baugruppenträger und sogar ganze Elektronikarbeitsplätze inkl. Büromöbel vertrieben, so hat sich das Produktspektrum in den letzten Jahrzehnten mehr zu 19 Zoll Systemen, Server- und Netzwerkschranklösungen, Wandgehäusen und Sondergehäusen inklusive dem entsprechenden Zubehör gewandelt. Frontplatten und Baugruppenträger sind aber auch weiterhin ein fester Bestandteil des Produktportfolios.

All diesen Produkten ist aber gemeinsam, dass sie sich in ihrer Bauweise und ihren Abmessungen an dem 19 Zoll Aufbausystem orientieren, welches in der DIN 41 494 festgeschrieben ist.

19 Zoll System – Aufbau der 5 Norm-Ebenen

Durch den modularen Aufbau dieser Norm wird gewährleistet, dass Bauteile einer Ebene beliebig kombiniert werden können und auch problemlos in der nächsthöheren Ebene eingebaut werden können.

Konkret existieren 5 aufeinander aufbauende Ebenen:

Ebene 1: Elektronische Bauelemente

Diese Elemente weisen einen Steckerabstand von jeweils 2,54 mm (0,1 Zoll) auf und werden auf entsprechende Platinen oder Leiterplatten aufgebracht.

Ebene 2: Baugruppen

Die Leiterplatten/Platinen werden zu einer Baugruppe zusammengestellt, welche eine Breite von jeweils 5,08 mm (0,2 Zoll) und Höhen von 44,45 mm (1,75 Zoll bzw. 1 Höheneinheit (HE)) oder ein Vielfaches davon (88,90 mm (2 HE), 133,35 mm (3 HE), 177,8 mm (4 HE)) aufweisen können.

Ebene 3: Baugruppenträger

Die einzelnen Baugruppen können in einem sogenannten Baugruppenträger zusammengefasst werden, welcher in seinen Abmessungen definiert wird durch die Höhe (1 HE, 2 HE,...). Für die Baugruppenträger ist nur eine Breite (inklusive Montagemöglichkeit) festgelegt, nämlich 482,6 mm (19 Zoll), wobei der maximale Einbauraum für Baugruppen 426,72 mm beträgt. Dies bedeutet das maximal 84 Baugruppen (Breite 5,08 mm) = 426,72 mm in einen Baugruppenträger montiert werden können. Selbstverständlich kann man auch Frontplatten, Server und andere Einschübe, die in diesen Baubreiten gefertigt werden, einbauen.

**Abstand Käfigmuttern,
Innengestell: 465 mm**

**(Mittelpunkt Holm-Bohrung
bzw. Käfigmutter)**

19 Zoll Rack Maße:

**Breite: min. 600 mm |
800mm | 900 mm | 1200 mm**

Höhe: in Höheneinheiten HE

**Tiefe: zw. 600 mm und
1200 mm**

Ebene 4: Innengestell

Zur Montage und Zusammenfassung der einzelnen Baugruppen-träger in einem Rack bzw. Gehäuse ist das Maß von 465 mm zwischen den Befestigungsmöglichkeiten (Mittelpunkt der Käfig-muttern in den entsprechenden Gestellholmen) festgelegt.

Ebene 5: Rack

Als Schrankaußenmaß schreibt die DIN eine Breite von Minimum 600 mm vor. Zum besseren Handling der diversen Kabel hat sich aber auch eine Breite von 800 mm etabliert. Daneben können durch eine spezielle Norm (DIN 41 488) auch Breitenmaße von 900 mm oder 1200 mm angewandt werden.

Die Höhe eines 19 Zoll Schrankes wird üblicherweise in Höhen-einheiten (HE) (nicht zu verwechseln mit Teileinheit (TE)) ange-geben, wobei 1 HE exakt 44,45 mm oder 1,75 Zoll entspricht. Üblicherweise werden 19 Zoll Schränke in einem Höhenspektrum von 12 HE bis 47 HE angeboten. Es haben sich mit der Zeit aber bestimmte „Standardhöhen“ herauskristallisiert, die generell an-geboten werden. Hier ist vor allem die Höhe 42 HE (1866,9 mm) zu nennen. Die Außentiefe der 19 Zoll Schränke kann je nach Platz-verhältnissen und Anwendungsbereichen bzw. Einbaumaßen der Einbaukomponenten zwischen 600 mm und 1200 mm variieren. Dabei ist festzustellen, dass durch die Entwicklung im Server-bereich eine klare Tendenz zu immer tieferen Schränken besteht.

Auf dem Beitragsbild sind zur besseren Veranschaulichung die vorhandenen Höheneinheiten an einem 19 Zoll Holm nochmals dargestellt.

[-> zum 19 Zoll Rack Konfigurator](#)

Warum sind es Zoll und nicht Millimeter?

Das 19 Zoll (482,6 mm) Maß hat seinen Ursprung in den USA und wurde dort bereits vor dem 1. Weltkrieg für Frontplatten eingesetzt. Nach dem 2. Weltkrieg erfolgte, bedingt durch den hohen Import von elektronischen Komponenten aus den USA, die Einführung der 19 Zoll Frontplatte in Europa. Am Anfang vornehmlich in der Nukleartechnik.

Interessanterweise wurde das 19 Zoll Aufbausystem in den sieb-ziger Jahren vornehmlich in Europa weiterentwickelt, so dass hier auch die entsprechende Normung erfolgte. Insgesamt benötigte man ca. 20 Jahre, um die entsprechende Normung (DIN 41 494) zu definieren.

Anfang der achtziger Jahre kam die 19 Zoll Norm dann quasi als „Re-Import“ zurück in die USA. Obwohl das Normenwerk also in Europa entwickelt wurde, ist man bei der amerikanischen Zoll-Angabe (bzw. der entsprechenden Umrechnung in mm) verblieben, um damit den zahlreichen schon auf dem Markt erhältlichen Komponenten Rechnung zu tragen.

Darüber hinaus spricht sich 19 Zoll auch sehr viel einfacher aus 482,6 mm System.

Höheneinheit (HE) – Umrechnung in mm und Zoll

| Höheneinheit 1-47 | Zoll | mm |
|-------------------|-------|----------|
| 1 HE | 1,75 | 44,45 |
| 2 HE | 3,50 | 88,90 |
| 3 HE | 5,25 | 133,35 |
| 4 HE | 7,00 | 177,80 |
| 5 HE | 8,75 | 222,25 |
| 6 HE | 10,50 | 266,70 |
| 7 HE | 12,25 | 311,15 |
| 8 HE | 14,00 | 355,60 |
| 9 HE | 15,75 | 400,05 |
| 10 HE | 17,50 | 444,50 |
| 11 HE | 19,25 | 488,95 |
| 12 HE | 21,00 | 533,40 |
| 13 HE | 22,75 | 577,85 |
| 14 HE | 24,50 | 622,30 |
| 15 HE | 26,25 | 666,75 |
| 16 HE | 28,00 | 711,20 |
| 17 HE | 29,75 | 755,65 |
| 18 HE | 31,50 | 800,10 |
| 19 HE | 33,25 | 844,55 |
| 20 HE | 35,00 | 889,00 |
| 21 HE | 36,75 | 933,45 |
| 22 HE | 38,50 | 977,90 |
| 23 HE | 40,25 | 1.022,35 |
| 24 HE | 42,00 | 1.066,80 |
| 25 HE | 43,75 | 1.111,25 |
| 26 HE | 45,50 | 1.155,70 |
| 27 HE | 47,25 | 1.200,15 |
| 28 HE | 49,00 | 1.244,60 |
| 29 HE | 50,75 | 1.289,05 |
| 30 HE | 52,50 | 1.333,50 |
| 31 HE | 54,25 | 1.377,95 |
| 32 HE | 56,00 | 1.422,40 |
| 33 HE | 57,75 | 1.466,85 |
| 34 HE | 59,50 | 1.511,30 |
| 35 HE | 61,25 | 1.555,75 |
| 36 HE | 63,00 | 1.600,20 |
| 37 HE | 64,75 | 1.644,65 |
| 38 HE | 66,50 | 1.689,10 |
| 39 HE | 68,25 | 1.733,55 |
| 40 HE | 70,00 | 1.778,00 |
| 41 HE | 71,75 | 1.822,45 |
| 42 HE | 73,50 | 1.866,90 |
| 43 HE | 75,25 | 1.911,35 |
| 44 HE | 77,00 | 1.955,80 |
| 45 HE | 78,75 | 2.000,25 |
| 46 HE | 80,50 | 2.044,70 |
| 47 HE | 82,25 | 2.089,15 |

caleg Schrank- und Gehäusebau GmbH
Werk Saarbrücken
Industriegebiet in den Gerlen
Zum Gerlen 1
66131 Saarbrücken

Telefon: (+ 49) 6893 / 89 200
E-Mail: vt-sb@caleg-group.de
www.caleg-group.de

caleg / **group**
we protect hightech.