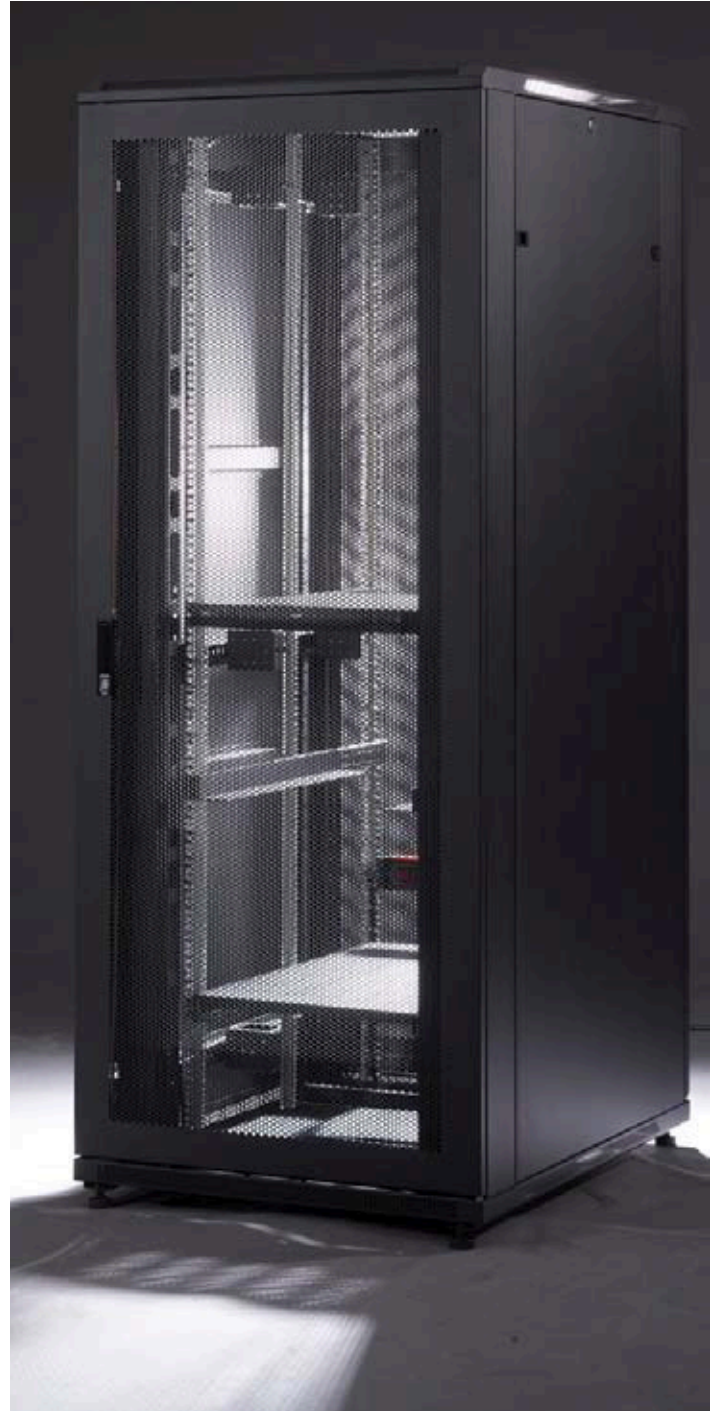


Serverschränke

- Serie 740
- Serie 340
- Serverbox S225



Netzwerkschränke

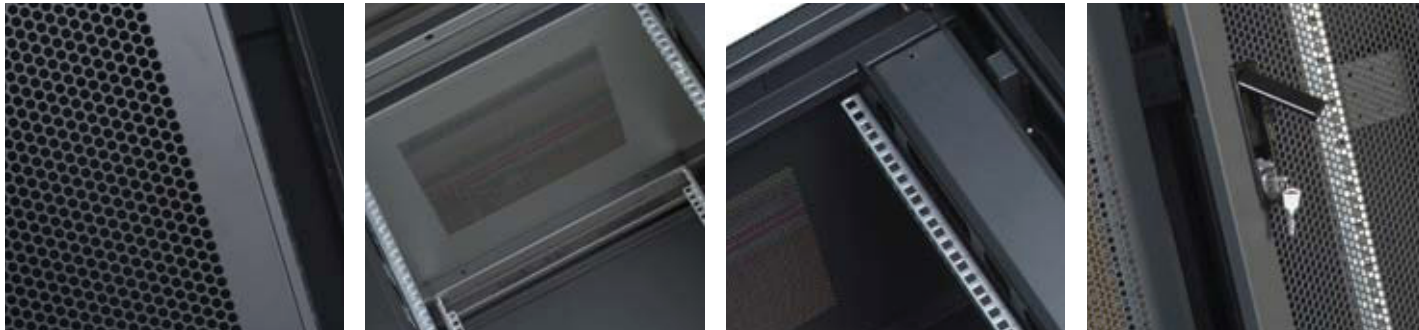
Serverschränke

Wandgehäuse

Allgemeines Zubehör

Sonderlösungen

Baugruppenträger



Der ideale Platz für Server

Serverschränke stehen oft in der Büroumgebung und sollten somit ein entsprechendes Design vorweisen. Für die Installation der meist extrem schweren und tiefen Server wird ein flexibles Montagesystem benötigt. Im Betrieb haben die Einbauten eine hohe Wärmeabgabe, die passiv oder aktiv aus dem Schrankinneren abgeführt werden muss. Alle diese Erfordernisse werden von dem Serverschrank S740 erfüllt, der zusätzlich eine Vielzahl von Vorteilen (dritte 19" Ebene, perforierte Front- und Rücktüren, beschriftete 19" Halter, umfangreiches Zubehör u.v.a.m.) für den Anwender bietet.

Lieferumfang

- Verschraubtes Grundgestell
- Türöffnungswinkel > 180°
- Seitenwände mit Zylinderschloss und Schnellverschluss
- Passive Belüftung durch perforiertes Dach
- Vorbereitet zur aktiven Belüftung
- Abschraubbare Blenden zur Kabeleinführung im Dach und Boden
- Beidseitig montierter Kabelkanal bei 800 mm breiten Schränken
- Statisch belastbar bis max. 800 kg
- HE-Schritte auf 19" Halter aufgedruckt
- Farbe: RAL 7021 (schwarzgrau), pulverbeschichtet
- Anreihbar
- Kundenspezifisch abwandelbar durch modularen Aufbau
- Umfangreiches Zubehör erhältlich

Technik und Aufbau

- Zerlegbares Grundgestell
- Fronttür aus perforiertem Stahlblech, Schwenkhebel
- Rücktür, zweiflügelig aus perforiertem Stahlblech, Schwenkhebel
- 1 Paar Seitenwände, abschließbar
- 19" Höhenholme vorne und hinten, tiefenverstellbar
- Zusätzliche, dritte 19" Ebene
- Kabelmanagement bei 800 mm breiten Schränken
- Dach mit Perforation und abnehmbaren Blenden zur Kabeleinführung
- Abnehmbare Blenden zur Kabeleinführung im Bodenrahmen
- 50 Käfigmuttern M6
- 50 Frontplattenschrauben M6, inkl. Unterlegscheiben
- Erdungsbänder
- Nivellierfüße

Außenhöhe

24 HE	± 1175 mm
38 HE	± 1795 mm
42 HE	± 1985 mm
47 HE	± 2210 mm



Lieferumfang

- Zerlegbares Grundgestell
- Fronttür aus perforiertem Stahlblech, Schwenkhebel (DIN-Halbzylinder 1242E)
- Rücktür, zweiflügelig, aus perforiertem Stahlblech Schwenkhebel (DIN-Halbzylinder 1242E)
- 1 Paar Seitenwände, abschließbar (Zylinderschloss 1242E)
- 19" Höhenholme vorne und hinten, tiefenverstellbar
- Dritte 19" Ebene
- Kabelmanagement bei 800 mm breiten Schränken
- Dach mit Perforation und abnehmbaren Blenden zur Kabelführung
- Abnehmbare Blenden zur Kabelführung im Bodenrahmen
- 50 Käfigmuttern M6
- 50 Frontplattenschrauben M6, inkl. Unterlegscheiben
- Erdungsbänder
- Nivellierfüße

Serverschrank S740

Höhe [HE] - B x T [mm]	Bestell Nr.
24 - 600 x 1000	331927
24 - 800 x 1000	331937
38 - 600 x 1000	331926
38 - 800 x 1000	331936
42 - 600 x 1000	331925
42 - 800 x 1000	331935
47 - 600 x 1000	331924
47 - 800 x 1000	331934

Für den Einbau verschiedener Serverschienen werden L-förmige 19" Halter benötigt. Bei einem solchen Anwendungsfall tauschen wir ab Werk die vorhandenen abgekröpften 19" Halter gegen L-förmige aus. Ergänzen Sie hierzu die entsprechenden Höhenholme (siehe Seite 40) zu Ihrer Schrankbestellung.

Grundgestelle



Grundgestell (Breite 600 mm)	Höhe [HE] - B x T [mm]	Bestell Nr.
<ul style="list-style-type: none"> Zerlegbares Grundgestell 	24 - 600 x 1000	332058M
<ul style="list-style-type: none"> 19" Höhenholme vorne und hinten 	38 - 600 x 1000	332057M
<ul style="list-style-type: none"> Dritte 19" Ebene 	42 - 600 x 1000	332056M
<ul style="list-style-type: none"> Dach mit Perforation und abnehmbaren Blenden zur Kabeleinführung 	47 - 600 x 1000	332055M
<ul style="list-style-type: none"> Abnehmbare Blenden zur Kabeleinführung im Bodenrahmen 		
<ul style="list-style-type: none"> 50 Käfigmuttern M6 		
<ul style="list-style-type: none"> 50 Frontplattenschrauben M6 		
<ul style="list-style-type: none"> 50 Unterlegscheiben 		
<ul style="list-style-type: none"> Erdungsbänder 		
<ul style="list-style-type: none"> Nivellierfüße 		

oder



Grundgestell (Breite 800 mm)	Höhe [HE] - B x T [mm]	Bestell Nr.
<ul style="list-style-type: none"> Zerlegbares Grundgestell 	24 - 800 x 1000	332063M
<ul style="list-style-type: none"> 19" Höhenholme vorne und hinten 	38 - 800 x 1000	332062M
<ul style="list-style-type: none"> Dritte 19" Ebene 	42 - 800 x 1000	332061M
<ul style="list-style-type: none"> Dach mit Perforation und abnehmbaren Blenden zur Kabeleinführung 	47 - 800 x 1000	332060M
<ul style="list-style-type: none"> Abnehmbare Blenden zur Kabeleinführung im Bodenrahmen 		
<ul style="list-style-type: none"> Kabelkanal beidseitig 		
<ul style="list-style-type: none"> 50 Käfigmuttern M6 		
<ul style="list-style-type: none"> 50 Frontplattenschrauben M6 		
<ul style="list-style-type: none"> 50 Unterlegscheiben 		
<ul style="list-style-type: none"> Erdungsbänder 		
<ul style="list-style-type: none"> Nivellierfüße 		

und



Höhenholme (2 Paar)

19" Halter L-förmig	Höhe [HE]	Bestell Nr.
	24	332090M
	38	332091M
	42	332092M
	47	332093M

und



Türen - Alle Versionen sind als Front- und Rücktür einsetzbar

Sekuritglastür	Höhe [HE] - Breite [mm]	Bestell Nr.
<ul style="list-style-type: none"> Stahlblechrahmen 	24 - 600	331978M
<ul style="list-style-type: none"> Blaue Designelemente 	24 - 800	331974M
<ul style="list-style-type: none"> 180°-Scharniere 	38 - 600	331977M
<ul style="list-style-type: none"> Schwenkhebel mit DIN-Halbzylinder (1242E) 	38 - 800	331973M
	42 - 600	331976M
	42 - 800	331972M
	47 - 600	331975M
	47 - 800	331971M

oder

Stahlblechtür	Höhe [HE] - Breite [mm]	
• 180°-Scharniere	24 - 600	331987M
• Zylinderschloss (1242E)	24 - 800	331983M
	38 - 600	331986M
	38 - 800	331982M
	42 - 600	331985M
	42 - 800	331981M
	47 - 600	331984M
	47 - 800	331980M

oder

Ventilierte Tür, einflüglig	Höhe [HE] - Breite [mm]	
• Stahlblech mit Wabenstruktur	24 - 600	332007M
• Luftdurchsatz ca. 68%	24 - 800	332003M
• Schwenkhebel mit DIN-Halbzylinder (1242E)	38 - 600	332006M
• 180°-Scharnier	38 - 800	332002M
	42 - 600	332005M
	42 - 800	332001M
	47 - 600	332004M
	47 - 800	332000M

oder

Ventilierte Tür, zweiflüglig	Höhe [HE] - Breite [mm]	
• Stahlblech mit Wabenstruktur	24 - 600	332016M
• Luftdurchsatz ca. 68%	24 - 800	332012M
• Schwenkhebel mit DIN-Halbzylinder (1242E)	38 - 600	332015M
• 180°-Scharnier	38 - 800	332011M
	42 - 600	332014M
	42 - 800	332010M
	47 - 600	332013M
	47 - 800	332009M

und

Seitenwände

1 Paar Seitenwände	Höhe [HE] - Tiefe [mm]	
• Zylinderschloss (1242E)	24 - 1000	332082M
• Schnellverschluss	38 - 1000	332081M
• Steckbar	42 - 1000	332080M
	47 - 1000	332079M

oder

1 Stück Seitenwand*	Höhe [HE] - Tiefe [mm]	
• Zylinderschloss (1242E)	24 - 1000	332112M
• Schnellverschluss	38 - 1000	332111M
• Steckbar	42 - 1000	332110M
	47 - 1000	332109M

*Beim Anreihen von Schränken werden Anreihrahmen oder Anreihverbinder (siehe Seite 40) benötigt.

Sockel aus Stahlblech, Höhe 100 mm

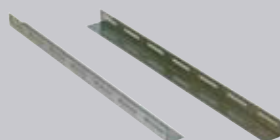


	B x T [mm]	Bestell Nr.
• Allseits abnehmbare Blenden	600 x 1000	331947
• Vordere Sockelblende mit Lüftungsschlitzen	800 x 1000	331946

Kippschutz

	Version	
	ohne vorhandenen Sockel	332036
	bei vorhandenem Sockel	332044

Gleitschienen (Paar)



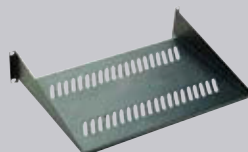
	Höhe [HE]	Nutztiefe [mm]	Schrankschranktiefe [mm]	
• Kein Verlust an Einbautiefe, da die Montage seitlich hinter der 19" Ebene erfolgt.	1	705	1000	332039
• Belastbarkeit: 60 kg				
• Auflagefläche: 43 mm				
• Stahlblech verzinkt				

19" Gleitschienen (Paar), tiefenverstellbar



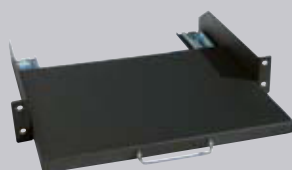
	Länge [mm]	Auflagefläche	
• Belastbarkeit: 50 kg	von 700 bis 910	B=60 mm	331957

19" Fachboden 2 HE, Festeinbau



	HE	Nutztiefe	
• Belastbarkeit: 20 kg	2	370 mm	331950

19" Fachboden 2 HE, ausziehbar



	HE	Nutztiefe	
• Belastbarkeit: 12 kg	2	350 mm	331953

Tiefenanbaurahmen



	Höhe [HE] - Breite [mm]	
• In nur wenigen Minuten erweitern Sie einen vorhandenen Schrank um 200 mm in der Tiefe	24 - 600	332096
	24 - 800	332097
	38 - 600	332087
	38 - 800	332086
	42 - 600	332085
	42 - 800	332084
	47 - 600	332098
	47 - 800	332099

Sockelvertiefung

	Schrankbreite [mm]	Bestell Nr.
<ul style="list-style-type: none"> Zur Erweiterung des Sockels um 200 mm bei Verwendung eines Tiefenanbaurahmens (ohne Abbildung) 	600	332123
	800	332124

Ablageboden, Festeinbau

	Höhe [HE]	Nutztiefe [mm]	Schranktiefe [mm]	Bestell Nr.
<ul style="list-style-type: none"> Schwerlast Tiefenverstellbar Belastbarkeit: 60 kg 	1	800	1000	331887

Ablageboden, ausziehbar

	Höhe [HE]	Nutztiefe [mm]	Schranktiefe [mm]	Bestell Nr.
<ul style="list-style-type: none"> Schwerlast Tiefenverstellbar Belastbarkeit: 50 kg 	1	710	1000	331891

Lüftereinheit

	Schranktiefe [mm]	Anzahl Lüfter	Bestell Nr.
<ul style="list-style-type: none"> Lüfterplatte Ventilatoren Thermostat Schalter Anschlusskabel 2 m Anschlussfertig vorverdrahtet 	1000	4	331962

19" Blindblenden

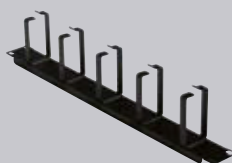
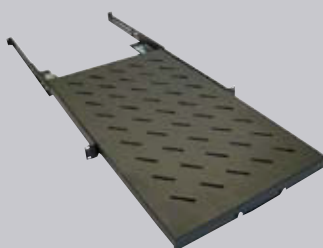
	Höhe [HE]	Bestell Nr.
<ul style="list-style-type: none"> Stahlblech, pulverbeschichtet RAL 7021 	1	331991
	2	331992
	3	331993
	4	331994

Rangierpanel

	Höhe [HE]	Bestell Nr.
<ul style="list-style-type: none"> Mit 5 Kabelführungsbügel Stahlblech, pulverbeschichtet RAL 7021 	1	331956

Lenkrollen (Satz)

<ul style="list-style-type: none"> 2 gebremste und 2 ungebremste Rollen Bauhöhe: 75mm Belastbarkeit: 400 kg 	331960
--	---------------



Anreihverbinder

- Zum Anreihen von Schränken ohne Seitenwände

Bestell Nr.

331958

Bürstenleiste

- Zum Abdecken der Kabelführungseinführung

331997

Kabelabfangschiene

- C-Profilschiene zur geordneten Kabelführung / Kabelabfangung

Schrankbreite [mm]

600

332024

800

332022

Schranktiefe [mm]

1000

332023

Türkontaktschalter

- Mit Öffner- und Schließerkontakt

Version

für Front oder Rücktür

332029

Befestigungsset S700

- 50 Käfigmüttern, 50 Frontplattenschrauben mit Unterlegscheiben

332026

Höhenholme (2 Paar)

19" Halter L-förmig

Höhe [HE]

24

332090

38

332091

42

332092

47

332093

